

# Sha Maison

積水ハウス品質のお部屋を シャーメゾン ショップ Shop

J R加古川線

西脇市駅 徒歩19分

モバイルで見る



**1LDK**  
アパート

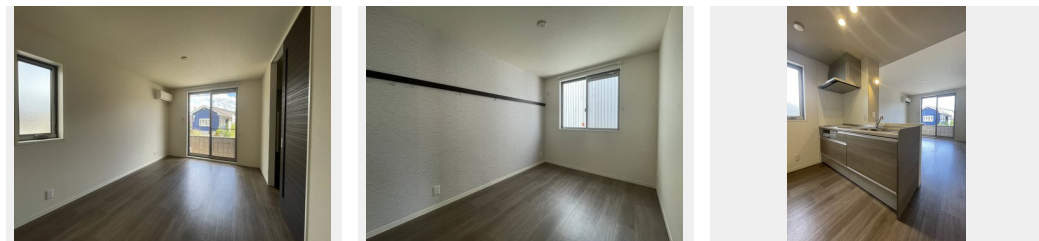
家賃 **65,000 円**

共益費等 4,500 円

敷金 20,000 円

契約一時金 0 円

駐車場 無料 契約一時金 0



積水ハウスの賃貸住宅 シャーメゾン

Sha Maison

この物件の  
オススメ  
ポイント

積水ハウスの賃貸住宅「Sha Maison (シャーメゾン)」/「エコジョーズ」採用/高遮音床システム「シャイド55」を採用(音の感じ方には個人差があります。)/モニター付インターホ...

この物件についている **こだわり設備**

- 高遮音床システム
- インターネット無料(WiFi付)
- TVモニター付きインターホン
- ペット相談可
- コンロ
- 3口コンロ
- IHクッキングヒーター
- 給湯設備
- エコジョーズ
- 浴室乾燥機
- 温水洗浄便座
- エアコン

駐車場あり/ペット相談可(犬・猫可)/高遮音床システム「SHAI D D 5 5」/インターネット無料(Wi-Fi対応)/インターネット対応/LGBTQフレンドリー/高齢者対応可/玄関鍵(①キー②ロック)/カラーモニター付ドアホン/システムキッチン/3口IHクッキングヒーター/エコジョーズ/ユニットバス1318/24H換気システム/浴室乾燥機(暖房乾燥)/トイレ(暖房洗浄便座)/エアコン 1台/断熱複層ガラス/雨戸(シャッタータイプ)

物件名 シャーメゾン和田 0106号室

アクセス J R加古川線 西脇市駅 徒歩19分  
J R加古川線 新西脇駅 徒歩21分

所在地 兵庫県西脇市和田町 3 4 番

ランドマーク -

間取り 1LDK/洋室5.7 L D K 12 (帖)

専有面積 / 向き 41.79㎡ / 東 (角部屋)

築年月 / 構造 2018年7月下旬 / 軽量鉄骨・1階-2階建

入居 / 契約期間 即時 / 2年

駐車場 駐車場無料

入居諸条件備考

24時間365日緊急時対応受付物件:専用部分内の住まいのトラブルは「シャーメゾンライフSUPPORT 24」(月額880円税込)にご加入いただきます。/本物件はペット飼育可物件ですが、種類・大きさ・室内での飼育の可否等は問合せ先にご確認下さい。/ご入居にかかる諸費用として、町内会費 毎月 400円 / ゴミ回収費 毎月 1,210円 (税込) / クリーニング特約料 (初回契約時) 33,000円 (税込) / 鍵交換費用 (初回契約時) 11,000円 (税込) が必要です。/火災保険への加入が条件となります。\*ご入居中は、借家人賠償責任保険・個人賠償責任保険が付帯された火災保険への加入が必要となります。積水ハウス不動産グループでは、万一の事故の際、グループが連携して迅速に対応できる「シャーメゾンライフGUARD」(\*)へのご加入を推奨しております。\*保険契約の取扱代理店は、積水ハウス不動産関西(株)および積水ハウス不動産パートナーズ(株)となります。/積水ハウス不動産パートナーズの保証人不要プラン『らくらくパートナー』に加入が必要です。[新規契約時]事務手数料: 33,000円(税込)、[毎月]保証料: 月額賃料等の2%/諸費用及び、契約に要する費用は別途打合せ/更新料: 30,000円

※消費税は10%として計算しています。※掲載されている図面・写真等は、作成方法や撮影方法・時期などにより実際とは異なる場合があります。※家具や車などは、配置のイメージであり、賃貸物件に付属していません(家具家電付き等の表示があるものを除く)。

**ポイントがたまる**  
住んでいるだけでポイントが貯まり、住替え時に家賃が最大3ヶ月分無料に!

**らくらくパートナー**  
気分も手間もお財布も、らくらく。保証人不要のらくらくパートナー

**第一不動産株式会社**  
TEL:0795-22-5237  
FAX: 0795-22-6656

兵庫県西脇市西脇 9 0 7  
免許番号: 兵庫県知事 (15) 第 4 2 0 6 号  
所属団体: 一般社団法人兵庫県宅地建物取引業協会 / 公益社団法人近畿地区不動産公正取引協議会

取引形態  
仲介