

Sha Maison

積水ハウス品質のお部屋を シャーメゾン ショップ Shop

阪神電鉄本線

今津駅 徒歩3分

1LDK
マンション

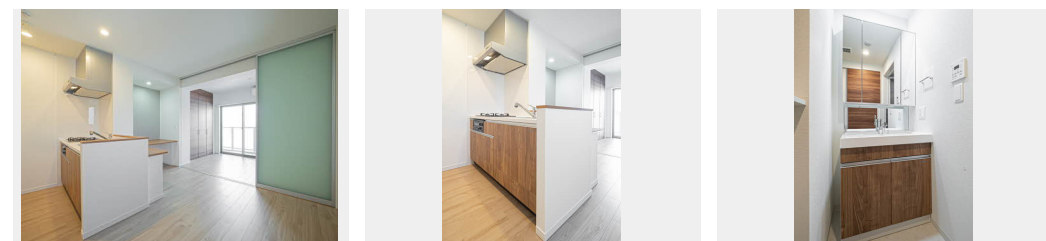
家賃 **114,000 円**

共益費等 2,500 円

敷金 50,000 円

契約一時金 280,000 円

モバイルで見る



積水ハウスの賃貸住宅 シャーメゾン

Sha Maison

この物件の
オススメ
ポイント

◆阪神電鉄本線「今津駅」まで徒歩3分です。◆ペット飼育可（室内小型犬1匹のみ）◆IOT導入物件。◆エレベーター搭載物件。◆Wi-Fi環境整ってます。◆リビングにエアコン1台付。◆オ・・・

この物件についている こだわり設備

- シャーメゾン ガーデنز
- 宅配BOX
- インターネット 無料(WiFi付)
- IOT対応
- TVモニター付き インターホン
- オートロック
- 防犯カメラ
- エレベーター
- ペット相談可
- 対面 キッチン
- コンロ
- 給湯設備

駐車場あり/CATV(eo光TV)/インターネット対応/インターネット無料(Wi-Fi対応)/ペット相談可(室内小型犬)/エレベーター(カメラ設置)/オートロック・自動ドア/宅配BOX/シャーメゾンガーデنز/ゴミ集積場(敷地内)/駐輪場(屋根付き)/防犯カメラ/植栽/LGBTQフレンドリー/高齢者対応可/玄関鍵(非接触キー)/カラーモニター付ドアホン/システムキッチン/対面キッチン/2口ガスコンロ/給湯器(追焚機能付)/バス・トイレ(セパレート)/浴室乾燥機/洗髪洗面化粧台/洗濯防水パン/トイレ(暖房洗浄便座)/エアコン 1台/フロー

物件名 アイエフノヴァ水波町 0402号室

間取り 1LDK/洋室4.6 LDK10(帖)

アクセス 阪神電鉄本線 今津駅 徒歩3分
阪急電鉄阪急今津線 今津駅 徒歩3分

専有面積 / 向き 39.99㎡ / 南西(角部屋)

所在地 兵庫県西宮市今津水波町 4-4

築年月 / 構造 2023年7月下旬 / 鉄筋コンクリート・4階-5階建

入居 / 契約期間 2024年12月上旬 / 2年

ランドマーク -

駐車場 駐車場空有り / 月16500~19800円 駐車場敷金別途

入居諸条件備考

契約一時金は契約時に借主より貸主に支払われ返還されないお金です。/24時間365日緊急時対応受付物件：専用部分内の住まいのトラブルは「シャーメゾンライフSUPPORT24」(月額880円税込)にご加入いただきます。/本物件はペット飼育可物件ですが、種類・大きさ・室内での飼育の可否等は問合せ先にご確認下さい。/ご入居にかかる諸費用として、クリーニング特約料(初回契約時)33,000円(税込)、鍵交換費用(初回契約時)16,500円(税込)が必要です。/火災保険へのご加入が条件となります。*ご入居中は、借家人賠償責任保険・個人賠償責任保険が付帯された火災保険へのご加入が必要となります。積水ハウス不動産グループでは、万一の事故の際、グループが連携して迅速に対応できる「シャーメゾンライフGUARD」(*)へのご加入を推奨しております。*保険契約の取扱代理店は、積水ハウス不動産関西(株)および積水ハウス不動産パートナーズ(株)となります。/積水ハウス不動産パートナーズの保証人不要プラン『ちくらくパートナー』に加入が必要です。【新規契約時】事務手数料：33,000円(税込)、【毎月】保証料：月額賃料等の2%/諸費用及び、契約に要する費用は別途打合せ/更新料：新賃料の1ヶ月分

※消費税は10%として計算しています。※掲載されている図面・写真等は、作成方法や撮影方法・時期などにより実際とは異なる場合があります。※家具や車などは、配置のイメージであり、賃貸物件に付属していません(家具家電付き等の表示があるものを除く)。

ポイントがたまる
住んでいるだけでポイントが貯まり、
住替え時に家賃が最大3ヶ月分無料に!

らくらくパートナー
気分も手間もお財布も、らくらく。
保証人不要のらくらくパートナー

グリーンハウスプランニング株式会社 JR西宮駅前

TEL:0798-39-0798
FAX: 0798-39-0797

兵庫県西宮市松原町 3-4
免許番号：国土交通大臣(8)第4552号
所属団体：一般社団法人兵庫県宅地建物取引業協会/公益社団法人近畿地区
不動産公正取引協議会

取引形態
仲介