

Sha Maison

積水ハウス品質のお部屋を シャーメゾン ショップ Shop

阪急電鉄阪急今津線

甲東園駅 徒歩12分

モバイルで見る



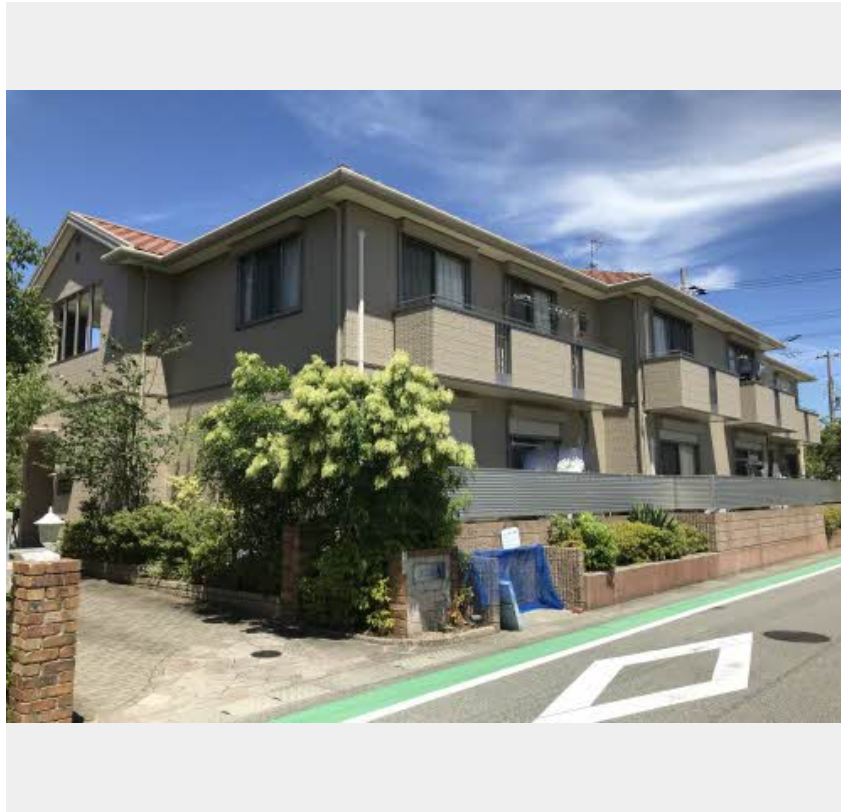
3LDK
アパート

家賃 **120,000 円**

共益費等 4,000 円

敷金 30,000 円

契約一時金 170,000 円



この物件の
オススメ
ポイント

甲東園駅まで徒歩12分/オートロック、モニターホン、シャッター雨戸でセキュリティに配慮/3口コンロの対面式システムキッチン3口フラットコンロの対面式システムキッチンオートロック付・・・

この物件についている **こだわり設備**

- TVモニター付きインターホン
- オートロック
- 対面キッチン
- 3口コンロ
- 給湯設備
- 追い焚き給湯
- 洗面化粧台
- 温水洗浄便座
- コンロ
- 浴室乾燥機

駐車場あり/共聴アンテナ/オートロック/駐輪場(屋根付き)/ゴミ集積場(敷地内)/LGBTQフレンドリー/高齢者対応可/バルコニー/クーラースリーブ有/モニター付ドアホン/対面キッチン/3口フラットコンロ/給湯器(追焚機能付)/給湯器(ガス)/浴室乾燥機/洗面化粧台/トイレ(洗浄機能付便座)/バス・トイレ(セパレート)/洗濯機置場(室内)/雨戸(シャッタータイプ)

積水ハウスの賃貸住宅 シャーメゾン
Sha Maison

物件名 シャーメゾンHORSE 0202号室

アクセス 阪急電鉄阪急今津線 甲東園駅 徒歩12分
阪急電鉄阪急今津線 仁川駅 徒歩19分

所在地 兵庫県西宮市段上町7丁目3-32

ランドマーク -

間取り 3LDK/LDK15.2 洋室6.4 洋室5.5 洋室4.6 (帖)

専有面積 / 向き 73.27㎡ / 南

築年月 / 構造 2007年8月下旬 / 軽量鉄骨・2階-2階建

入居 / 契約期間 即時 / 2年

駐車場 駐車場空あり / 月11000円 駐車場敷金別途要

入居諸条件備考

契約一時金は契約時に借主より貸主に支払われ返還されないお金です。/24時間365日緊急時対応受付物件：専用部分内の住まいのトラブルは「シャーメゾンライフSUPPORT24」(月額880円税込)にご加入いただきます。/ご入居にかかる諸費用として、クリーニング特約料(初回契約時)47,300円(税込)、鍵交換費用(初回契約時)11,000円(税込)が必要です。/火災保険へのご加入が条件となります。*ご入居中は、借家人賠償責任保険・個人賠償責任保険が付帯された火災保険へのご加入が必要となります。積水ハウス不動産グループでは、万一の事故の際、グループが連携して迅速に対応できる「シャーメゾンライフGUARD」(*)へのご加入を推奨しております。*保険契約の取扱代理店は、積水ハウス不動産関西(株)および積水ハウス不動産パートナーズ(株)となります。/積水ハウス不動産パートナーズの保証人不要プラン『らくらくパートナー』に加入が必要です。[新規契約時]事務手数料:33,000円(税込)、[毎月]保証料:月額賃料等の2%/諸費用及び、契約に要する費用は別途打合せ/更新料:なし

※消費税は10%として計算しています。※掲載されている図面・写真等は、作成方法や撮影方法・時期などにより実際とは異なる場合があります。※家具や車などは、配置のイメージであり、賃貸物件に付属していません(家具家電付き等の表示があるものを除く)。

ポイントがたまる
住んでいるだけでポイントが貯まり、住替え時に家賃が最大3ヶ月分無料に!

らくらくパートナー
気分も手間もお財布も、らくらく。保証人不要のらくらくパートナー

シティネット株式会社 西宮北口店

TEL:0798-69-3900
FAX: 0798-69-3901

兵庫県西宮市甲風園1丁目4-12 不二屋ビル1F
免許番号: 兵庫県知事(6)第010417号
所属団体: 公益社団法人全日本不動産協会 兵庫県本部 / 公益社団法人近畿地区不動産公正取引協議会

取引形態
仲介