

Sha Maison

積水ハウス品質のお部屋を シャーメゾン ショップ Shop

J R山陽本線

明石駅 徒歩7分

モバイルで見る



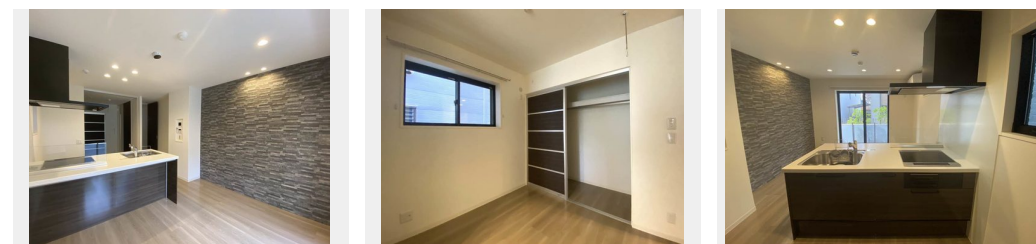
1LDK
マンション

家賃 90,000 円

共益費等 9,500 円

敷金 30,000 円

契約一時金 150,000 円



積水ハウスの賃貸住宅 シャーメゾン

Sha Maison

この物件の
オススメ
ポイント

◆エレベーター付シャーメゾン。◆ペット飼育可（室内小型犬・猫合計2匹まで）◆本物件は省エネルギー性能に優れたZEH物件です。高断熱性能と省エネ設備を採用し光熱費を削減します。◆BE・・・

この物件についている こだわり設備

- 屋内共用廊下タイプ
- 高遮音床システム
- 宅配BOX
- インターネット無料(WiFi付)
- IOT対応
- 動画視聴サービス
- TVEモニター付きインターホン
- オートロック
- 防犯カメラ
- エレベーター
- ペット相談可
- 対面キッチン

CATV/インターネット対応/インターネット無料(Wi-Fi対応)/動画視聴サービス/ペット相談可(犬・猫可)/エレベーター/オートロック・自動ドア/宅配BOX/ホテルライク/ZEH(ネット・ゼロ・エネルギー・ハウス)/駐輪場(屋根付き)/高遮音床システム「SHAI DD55」/防犯カメラ/LGBTQフレンドリー/IOT対応/カラーモニター付ドアホン/システムキッチン/対面キッチン/3口IHクッキングヒーター/給湯器(追焚機能付)/エコジョーズ/バス・トイレ(セパレート)/ユニットバス1318/浴室乾燥機(暖房乾燥)/洗髪洗面化粧台/洗濯機置場(室内)

物件名 シャーメゾンガーデンズ明石 0101号室

間取り 1LDK/洋室3.5 LDK10.3(帖)

アクセス J R山陽本線 明石駅 徒歩7分
山陽電鉄本線 山陽明石駅 徒歩7分

専有面積 / 向き 38.68㎡ / 西(角部屋)

所在地 兵庫県明石市桜町6-17

築年月 / 構造 2023年7月下旬 / 重量鉄骨・1階-4階建

ランドマーク -

入居 / 契約期間 即時 / 2年

駐車場 駐車場なし

入居諸条件備考

内覧・契約については、貸主の指定する仲介業者を介して行いますので、所定の仲介手数料が必要となります。／契約一時金は契約時に借主より貸主に支払われ返還されないお金です。／24時間365日緊急時対応受付物件；専用部分内の住まいのトラブルは「シャーメゾンライフSUPPORT24」(月額880円税込)にご加入いただけます。／本物件はペット飼育可物件ですが、種類・大きさ・室内での飼育の可否等は問合せ先にご確認下さい。／ご入居にかかる諸費用として、町内会費 毎月 200円、クリーニング特約料(初回契約時) 33,000円(税込)、スマートロック設定費用16,500円が必要。／火災保険への加入が条件となります。＊ご入居中は、借家人賠償責任保険・個人賠償責任保険が付帯された火災保険へのご加入が必要となります。積水ハウス不動産グループでは、万一の事故の際、グループが連携して迅速に対応できる「シャーメゾンライフGUARD」(*)へのご加入を推奨しております。＊保険契約の取扱代理店は、積水ハウス不動産関西(株)および積水ハウス不動産パートナーズ(株)となります。／積水ハウス不動産パートナーズの保証人不要プラン『らくらくパートナー』に加入が必要です。【新規契約時】事務手数料：33,000円(税込)、【毎月】保証料：月額賃料等の2% / 諸費用及び、契約に要する費用は別途打合せ / 更新料：90,000円

※消費税は10%として計算しています。※掲載されている図面・写真等は、作成方法や撮影方法・時期などにより実際とは異なる場合があります。＊家具や車などは、配置のイメージであり、賃貸物件に付属しておりません(家具家電付き等の表示があるものを除く)。

ポイントがたまる
住んでいるだけでポイントが貯まり、
住替え時に家賃が最大3ヶ月分無料に!

らくらくパートナー
気分も手間もお財布も、らくらく。
保証人不要のらくらくパートナー

積水ハウス不動産関西株式会社 神戸賃貸営業所

TEL:078-242-8441
FAX: 078-242-8180

兵庫県神戸市中央区小野柄通7丁目1番1号日本生命三宮駅前ビル3階
免許番号：国土交通大臣(13)第2343号
所属団体：一般社団法人不動産流通経営協会 / 公益社団法人首都圏不動産公正取引協議会

取引形態
貸主