

Sha Maison

積水ハウス品質のお部屋を シャーメゾン ショップ Shop

J R 東海道線

立花駅 徒歩11分

モバイルで見る



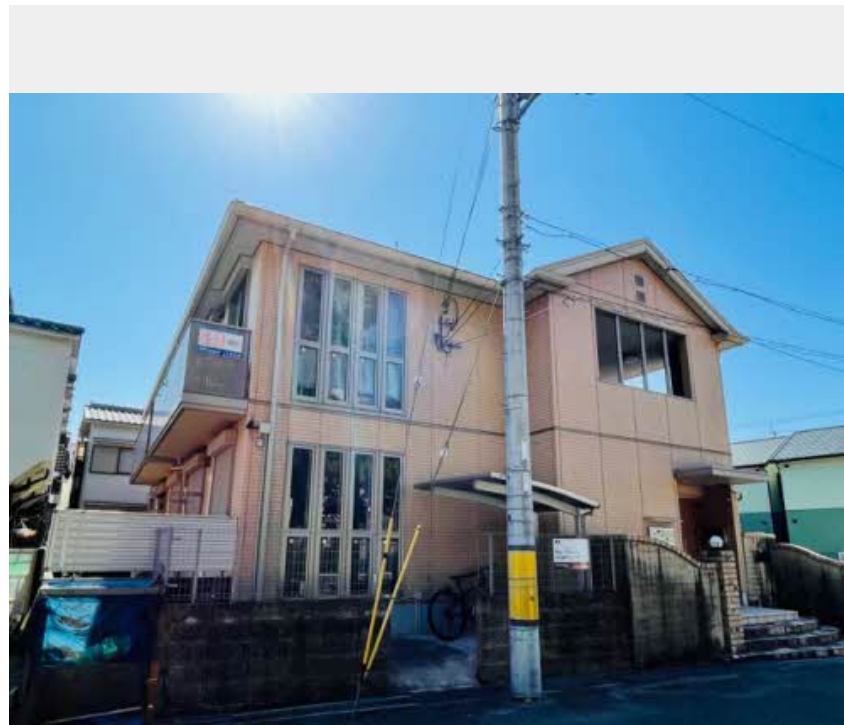
1LDK
アパート

家賃 **75,000 円**

共益費等 0 円

敷金 20,000 円

契約一時金 80,000 円



積水ハウスの賃貸住宅 シャーメゾン

Sha Maison

この物件の
オススメ
ポイント

☆インターネット無料。壁埋込型Wi-Fiルーター付き。
☆オートロック付き共用玄関。☆追炊き給湯でいつでもあったかお風呂。☆防犯カメラを設置。セキュリティにも配慮した物件です。☆リビ・・・

この物件についている こだわり設備

- インターネット 無料(WiFi付)
- TVモニター付き インターホン
- 防犯カメラ
- 対面キッチン
- コンロ
- 3口コンロ
- 給湯設備
- 追い焚き給湯
- 浴室乾燥機
- 洗髪洗面台
- 温水洗浄便座
- エアコン

CATV/BS/インターネット無料 (Wi-Fi対応) /インターネット対応/防犯カメラ /LGBTQフレンドリー/高齢者対応可/駐輪場(屋根付き)/ゴミ集積場(敷地内)/エアコン 1台/床下収納庫/対面キッチン/給湯器(追焚機能付)/給湯器(ガス)/浴室乾燥機/洗髪洗面化粧台/トイレ(洗浄機能付便座)/バス・トイレ(セパレート)/ウォークインクローゼット/3口ガスコンロ/雨戸(シャッタータイプ)/カラーモニタ付ドアホン/洗濯機置場(室内)/24H換気システム

物件名	Casa Carina Quattro 0101号室	間取り	1LDK/LDK11.1 洋室5.4(帖)
アクセス	J R東海道線 立花駅 徒歩11分 阪神電鉄本線 尼崎センタープール前駅 徒歩21分	専有面積 / 向き	42.1㎡ / 東(角部屋)
所在地	兵庫県尼崎市浜田町2丁目6番1	築年月 / 構造	2008年1月下旬 / 軽量鉄骨・1階-2階建
ランドマーク	-	入居 / 契約期間	即時 / 2年
		駐車場	駐車場なし

入居諸条件備考

契約一時金は契約時に借主より貸主に支払われ返還されないお金です。/24時間365日緊急時対応受付物件：専用部分内の住まいのトラブルは「シャーメゾンライフSUPPORT24」(月額880円税込)にご加入いただきます。/ご入居にかかる諸費用として、クリーニング特約料(初回契約時) 33,000円(税込)、鍵交換費用(初回契約時) 11,000円(税込)が必要です。/火災保険への加入が条件となります。*ご入居中は、借家人賠償責任保険・個人賠償責任保険が付帯された火災保険への加入が必要となります。積水ハウス不動産グループでは、万一の事故の際、グループが連携して迅速に対応できる「シャーメゾンライフGUARD」(*)へのご加入を推奨しております。*保険契約の取扱代理店は、積水ハウス不動産関西(株)および積水ハウス不動産パートナーズ(株)となります。/積水ハウス不動産パートナーズの保証人不要プラン『らくらくパートナー』に加入が必要です。[新規契約時]事務手数料：33,000円(税込)、[毎月]保証料：月額賃料等の2%/諸費用及び、契約に要する費用は別途打合せ/更新料：30,000円

※消費税は10%として計算しています。※掲載されている図面・写真等は、作成方法や撮影方法・時期などにより実際とは異なる場合があります。※家具や車などは、配置のイメージであり、賃貸物件に付属していません(家具家電付き等の表示があるものを除く)。

ポイントがたまる
住んでいるだけでポイントが貯まり、住替え時に家賃が最大3ヶ月分無料に!

らくらくパートナー
気分も手間もお財布も、らくらく。保証人不要のらくらくパートナー

株式会社アップルコーポレイション JR立花店

TEL:06-6413-0035
FAX: 06-6413-0026

兵庫県尼崎市七松町1丁目3-1-148フェスタ立花 南館1階
免許番号：兵庫県知事(6)第203199号
所属団体：一般社団法人兵庫県宅地建物取引業協会/公益社団法人近畿地区不動産公正取引協議会

取引形態
仲介