

Sha Maison

積水ハウス品質のお部屋を シャーメゾン ショップ Shop

J R山陽本線

西明石駅 徒歩25分

モバイルで見る



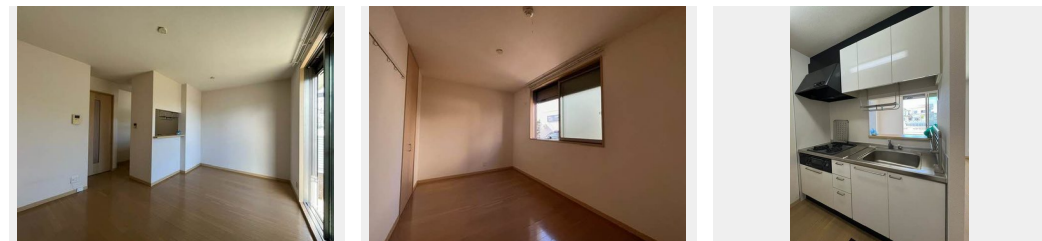
2LDK アパート

家賃 64,000 円

共益費等 4,000 円

敷金 30,000 円

契約一時金 90,000 円



積水ハウスの賃貸住宅 シャーメゾン

Sha Maison

この物件の
オススメ
ポイント

積水ハウスの賃貸住宅『シャーメゾン』TV付きモニターホン付きで訪問者を映像で確認できます。/浴室乾燥機が備え付いており、浴室の乾燥はもちろん、浴室内に洗濯物を干すことが出来ます。/...

この物件についている こだわり設備

- TVモニター付きインターホン
- 対面キッチン
- 対面キッチン
- コンロ
- 給湯設備
- 追い焚き給湯
- 浴室乾燥機
- 洗面化粧台
- 温水洗浄便座
- 専用庭

駐車場あり/CA TV/インターネット対応/LGBTQフレンドリー/高齢者対応可/クーラースリッパ有/専用庭/ガスコンロ/モニター付ドアホン/対面キッチン/給湯器(追焚機能付)/給湯器(ガス)/浴室乾燥機/洗面化粧台/トイレ(洗浄機能付便座)

物件名 シャーメゾン枝吉 0102号室

アクセス J R山陽本線 西明石駅 徒歩25分
山陽電鉄本線 西新町駅 徒歩33分

所在地 兵庫県神戸市西区枝吉 4丁目152

ランドマーク -

間取り 2LDK/洋室6.2 洋室6.1 LDK10.1 (帖)

専有面積 / 向き 54.17㎡/東

築年月 / 構造 2006年6月下旬/軽量鉄骨・1階-2階建

入居 / 契約期間 即時/2年

駐車場 駐車場空あり/月7700円 駐車場敷金別途要

入居諸条件備考

契約一時金は契約時に借主より貸主に支払われ返還されないお金です。/24時間365日緊急時対応受付物件：専用部分内の住まいのトラブルは「シャーメゾンライフSUPPORT24」(月額880円税込)にご加入いただきます。/ご入居にかかる諸費用として、クリーニング特約料(初回契約時)44,000円(税込)、鍵交換費用(初回契約時)11,000円(税込)が必要です。/火災保険へのご加入が条件となります。*ご入居中は、借家人賠償責任保険・個人賠償責任保険が付帯された火災保険へのご加入が必要となります。積水ハウス不動産グループでは、万一の事故の際、グループが連携して迅速に対応できる「シャーメゾンライフGUARD」(*)へのご加入を推奨しております。*保険契約の取扱代理店は、積水ハウス不動産関西(株)および積水ハウス不動産パートナーズ(株)となります。/積水ハウス不動産パートナーズの保証人不要プラン『らくらくパートナー』に加入が必要です。[新規契約時]事務手数料：33,000円(税込)、[毎月]保証料：月額賃料等の2%/諸費用及び、契約に要する費用は別途打合せ/更新料：64,000円

※消費税は10%として計算しています。※掲載されている図面・写真等は、作成方法や撮影方法・時期などにより実際とは異なる場合があります。※家具や車などは、配置のイメージであり、賃貸物件に付属していません(家具家電付き等の表示があるものを除く)。

ポイントがたまる
住んでいるだけでポイントが貯まり、住替え時に家賃が最大3ヶ月分無料に!

らくらくパートナー
気分も手間もお財布も、らくらく。保証人不要のらくらくパートナー

有限会社ハウジングプラザ神戸 玉津店

TEL:078-923-8822
FAX: 078-923-8826

兵庫県神戸市西区王塚台7丁目115
免許番号：兵庫県知事(6)第010426号
所属団体：一般社団法人兵庫県宅地建物取引業協会/公益社団法人近畿地区不動産公正取引協議会

取引形態
仲介