

# Sha Maison

積水ハウス品質のお部屋を シャーメゾン ショップ Shop

神戸市営地下鉄山手線

県庁前駅 徒歩12分

モバイルで見る



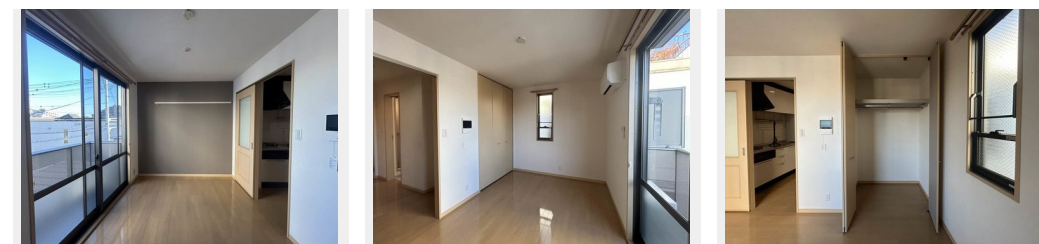
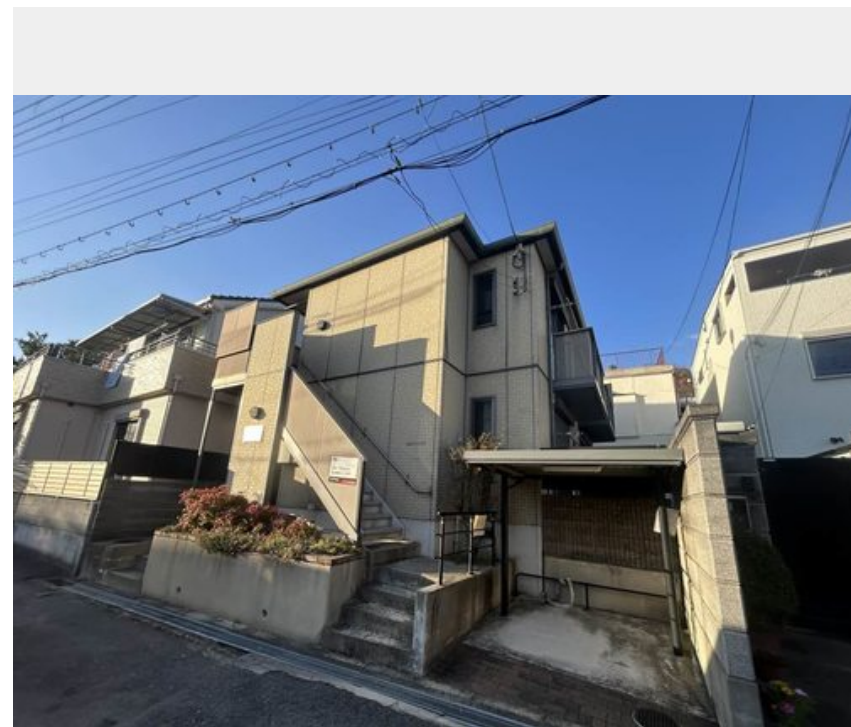
**1K**  
アパート

家賃 **54,000 円**

共益費等 **3,000 円**

敷金 **20,000 円**

契約一時金 **80,000 円**



**この物件のオススメポイント**

【☆☆エビラ諏訪山へようこそ☆☆】ご覧頂き有難うございます!! エアコン1台付きです。/TV付きモニターホン付きで訪問者を映像で確認できます。/毎月お支払いいただく家賃でたまる【シャ・・・

**この物件についている こだわり設備**

- リノベーション
- TVモニター付きインターホン
- コンロ
- 給湯設備
- 追い焚き給湯
- 浴室乾燥機
- 洗髪洗面台
- 温水洗浄便座
- エアコン

CATV/LGBTQフレンドリー/高齢者対応可/エアコン 1台/バルコニー/モニタ付ドアホン/給湯器(追焚機能付)/給湯器(ガス)/浴室乾燥機/トイレ(洗浄機能付便座)/バス・トイレ(セパレート)/洗髪洗面化粧台/2口ガスコンロ/リノベーション

物件名	エビラ諏訪山 0201号室	間取り	1K/洋室6.1 K5.2 (帖)
アクセス	神戸市営地下鉄山手線 県庁前駅 徒歩12分 JR東海道本線 元町駅 バス13分、再度筋 バス停 徒歩2分	専有面積 / 向き	27.0㎡/南東 (角部屋)
所在地	兵庫県神戸市中央区再度筋町 1 0 番 8 号	築年月 / 構造	2005年1月下旬/軽量鉄骨・2階-2階建
ランドマーク	●宇治川公園/距離200m	入居 / 契約期間	即時/2年
		駐車場	駐車場なし

**入居諸条件備考**

契約一時金は契約時に借主より貸主に支払われ返還されないお金です。/24時間365日緊急時対応受付物件：専用部分内の住まいのトラブルは「シャーメゾンライフSUPPORT24」(月額880円税込)にご加入いただきます。/ご入居にかかる諸費用として、町内会費 毎月 100円、クリーニング特約料(初回契約時) 22,000円(税込)、鍵交換費用(初回契約時) 11,000円(税込)が必要です。/火災保険へのご加入が条件となります。\*ご入居中は、借家人賠償責任保険・個人賠償責任保険が付帯された火災保険へのご加入が必要となります。積水ハウス不動産グループでは、万一の事故の際、グループが連携して迅速に対応できる「シャーメゾンライフGUARD」(\*)へのご加入を推奨しております。\*保険契約の取扱代理店は、積水ハウス不動産関西(株)および積水ハウス不動産パートナーズ(株)となります。/積水ハウス不動産パートナーズの保証人不要プラン『らくらくパートナー』に加入が必要です。[新規契約時]事務手数料: 33,000円(税込)、[毎月]保証料: 月額賃料等の2%/リノベーション2023年02月 2023年2月リノベーション実施済(エアコン取替、浴室乾燥機取替、温水洗浄便座取替、洗面化粧台取替、インターホン取替等)/諸費用及び、契約に要する費用は別途打合せ/更新料: 54,000円

※消費税は10%として計算しています。※掲載されている図面・写真等は、作成方法や撮影方法・時期などにより実際とは異なる場合があります。※家具や車などは、配置のイメージであり、賃貸物件に付属していません(家具家電付き等の表示があるものを除く)。

**ポイントがたまる**  
住んでいるだけでポイントが貯まり、住替え時に家賃が最大3ヶ月分無料に!

**らくらくパートナー**  
気分も手間もお財布も、らくらく。保証人不要のらくらくパートナー

**シティネット株式会社**  
TEL:078-232-3232  
FAX: 078-232-3233

**三宮駅前店**  
兵庫県神戸市中央区旭通5丁目3-7  
免許番号: 兵庫県知事(6)第10417号  
所属団体: 公益社団法人全日本不動産協会 兵庫県本部/公益社団法人近畿地区不動産公正取引協議会

取引形態  
仲介