

Sha Maison

積水ハウス品質のお部屋を シャーメゾン ショップ Shop

J R 東海道本線

六甲道駅 徒歩5分

モバイルで見る



1K
アパート

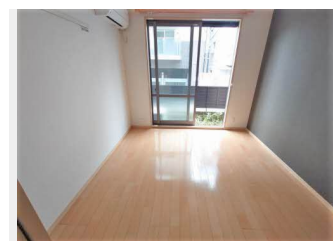
家賃 **56,000 円**

共益費等 2,000 円

敷金 20,000 円

契約一時金 0 円

契約一時金 0



積水ハウスの賃貸住宅 シャーメゾン

Sha Maison

この物件の
オススメ
ポイント

積水ハウスの賃貸住宅『シャーメゾン』モニタ付ドアホン／暖房洗浄便座／エアコン1台付き

この物件についている **こだわり設備**

- インターネット 無料(WiFi付)
- TVモニター付き インターホン
- 防犯カメラ
- コンロ
- 給湯設備
- 浴室乾燥機
- 洗髪洗面台
- 温水洗浄便座
- エアコン
- 専用庭

駐車場あり／CATV／防犯カメラ／LGBTQフレンドリー／高齢者対応可／インターネット無料 (Wi-Fi対応)／モニタ付ドアホン／ガスコンロ／給湯器(ガス)／給湯器(高温差し湯機能付)／浴室乾燥機／洗髪洗面化粧台／トイレ(暖房洗浄便座)／エアコン 1台／専用庭

物件名 ハイ・ベックスII 0103号室
アクセス J R 東海道本線 六甲道駅 徒歩5分
所在地 兵庫県神戸市灘区大和町4丁目2-18
ランドマーク -

間取り 1K/洋室5.9 K3.1 (帖)
専有面積 / 向き 24.46㎡ / 南西 (角部屋)
築年月 / 構造 2005年3月中旬 / 軽量鉄骨・1階-2階建
入居 / 契約期間 即時 / 2年
駐車場 駐車場空有り / 月15400円 駐車場敷金別途要

入居諸条件備考

24時間365日緊急時対応受付物件：専用部分内の住まいのトラブルは「シャーメゾンライフSUPPORT24」(月額880円税込)にご加入いただきます。／ご入居にかかる諸費用として、クリーニング特約料(初回契約時)22,000円(税込)、鍵交換費用(初回契約時)11,000円(税込)が必要です。／火災保険へのご加入が必要となります。＊ご入居中は、借家人賠償責任保険・個人賠償責任保険が付帯された火災保険へのご加入が必要です。積水ハウス不動産グループでは、万一の事故の際、グループが連携して迅速に対応できる「シャーメゾンライフGUARD」(*)へのご加入を推奨しております。＊保険契約の取扱代理店は、積水ハウス不動産関西(株)および積水ハウス不動産パートナーズ(株)となります。／積水ハウス不動産パートナーズの保証人不要プラン『らくらくパートナー』に加入が必要です。[新規契約時]事務手数料：33,000円(税込)、[毎月]保証料：月額賃料等の2%／諸費用及び、契約に要する費用は別途打合せ／更新料：20,000円

※消費税は10%として計算しています。※掲載されている図面・写真等は、作成方法や撮影方法・時期などにより実際とは異なる場合があります。＊家具や車などは、配置のイメージであり、賃貸物件に付属していません(家具家電付き等の表示があるものを除く)。

ポイントがたまる
住んでいるだけでポイントが貯まり、住替え時に家賃が最大3ヶ月分無料に!

らくらくパートナー
気分も手間もお財布も、らくらく。保証人不要のらくらくパートナー

シティネット株式会社 六甲道店

TEL:078-854-5017
FAX: 078-854-5027

兵庫県神戸市灘区深田町4丁目1-1 ウェルブ六甲道2番街110号室
免許番号：兵庫県知事(6)第10417号
所属団体：公益社団法人全日本不動産協会 兵庫県本部／公益社団法人近畿地区不動産公正取引協議会

取引形態
仲介