

Sha Maison

積水ハウス品質のお部屋を シャーメゾン ショップ Shop

阪神電鉄本線

深江駅 徒歩3分

モバイルで見る



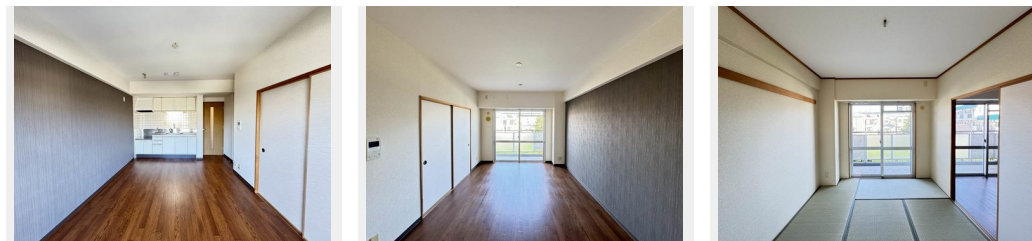
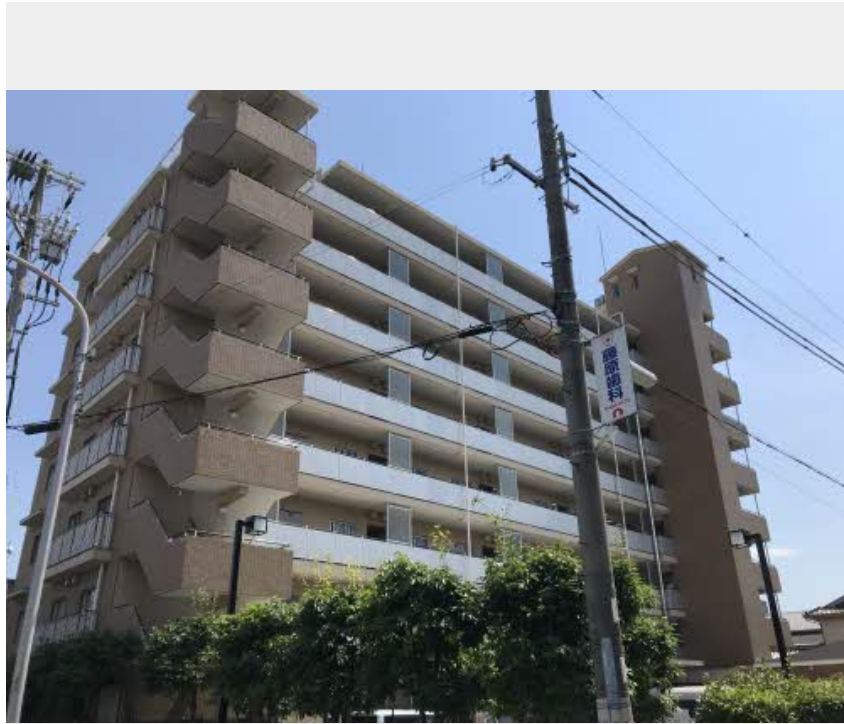
3DK
マンション

家賃 **92,000 円**

共益費等 0 円

敷金 30,000 円

契約一時金 160,000 円



この物件のオススメポイント

【☆☆シャルメ東灘へようこそ☆☆】ご覧頂き有難うございます!! 阪神電鉄本線深江駅まで徒歩3分(200m) / 追焚き給湯でいつでも温かいお風呂に入れます / 共用部には共用エレベーターを設...

この物件についている こだわり設備

- インターネット 無料(WiFi付)
- オートロック
- エレベーター
- 給湯設備
- 追い焚き給湯
- 洗髪洗面台
- 温水洗浄便座
- フローリング付

インターネット対応 / エレベーター / オートロック / インターネット無料 (Wi-Fi 対応) / LGBTQフレンドリー / 高齢者対応可 / インターホン / 給湯器 (追焚き機能付) / バス・トイレ (セパレート) / 洗髪洗面化粧台 / トイレ (暖房洗浄便座) / フローリング / バルコニー

物件名	シャルメ東灘 0303号室	間取り	3DK / 洋室4.6 洋室4.3 和室6 DK9.9 (帖)
アクセス	阪神電鉄本線 深江駅 徒歩3分 JR東海道線 甲南山手駅 徒歩12分	専有面積 / 向き	55.72㎡ / 南
所在地	兵庫県神戸市東灘区深江本町3丁目7番26号	築年月 / 構造	1997年2月中旬 / 鉄筋コンクリート・3階-8階建
ランドマーク	-	入居 / 契約期間	即時 / 2年
		駐車場	駐車場なし

入居諸条件備考

内覧・契約については、貸主の指定する仲介業者を介して行いますので、所定の仲介手数料が必要となります。 / 契約一時金は契約時に借主より貸主に支払われ返還されないお金です。 / 24時間365日緊急時対応受付物件 / 専用部分内の住まいのトラブルは「シャーメゾンライフSUPPORT24」(月額880円税込)にご加入いただきます。 / ご入居にかかる諸費用として、クリーニング特約料(初回契約時)44,000円(税込)、鍵交換費用(初回契約時)11,000円(税込)が必要です。 / 火災保険へのご加入が条件となります。 *ご入居中は、借家人賠償責任保険・個人賠償責任保険が付帯された火災保険へのご加入が必要となります。 積水ハウス不動産グループでは、万一の事故の際、グループが連携して迅速に対応できる「シャーメゾンライフGUARD」(*)へのご加入を推奨しております。 *保険契約の取扱代理店は、積水ハウス不動産関西(株)および積水ハウス不動産パートナーズ(株)となります。 / 積水ハウス不動産パートナーズの保証人不要プラン『ちくちくパートナー』に加入が必要です。 [新規契約時]事務手数料: 33,000円(税込)、[毎月]保証料: 月額賃料等の2% / 諸費用及び、契約に要する費用は別途打合せ / 更新料: 30,000円

※消費税は10%として計算しています。 ※掲載されている図面・写真等は、作成方法や撮影方法・時期などにより実際とは異なる場合があります。 ※家具や車などは、配置のイメージであり、賃貸物件に付属していません(家具家電付き等の表示があるものを除く)。

ポイントがたまる
住んでいるだけでポイントが貯まり、住替え時に家賃が最大3ヶ月分無料に!

らくらくパートナー
気分も手間もお財布も、らくらく。保証人不要のらくらくパートナー

積水ハウス不動産関西株式会社 神戸賃貸営業所

TEL:078-242-8441
FAX: 078-242-8180

兵庫県神戸市中央区小野柄通7丁目1番1号日本生命三宮駅前ビル3階
免許番号: 国土交通大臣(13)第2343号
所属団体: 一般社団法人不動産流通経営協会 / 公益社団法人首都圏不動産公正取引協議会

取引形態
貸主