

芸陽バス

バス 広大中央口 下車 徒歩6分

モバイルで見る



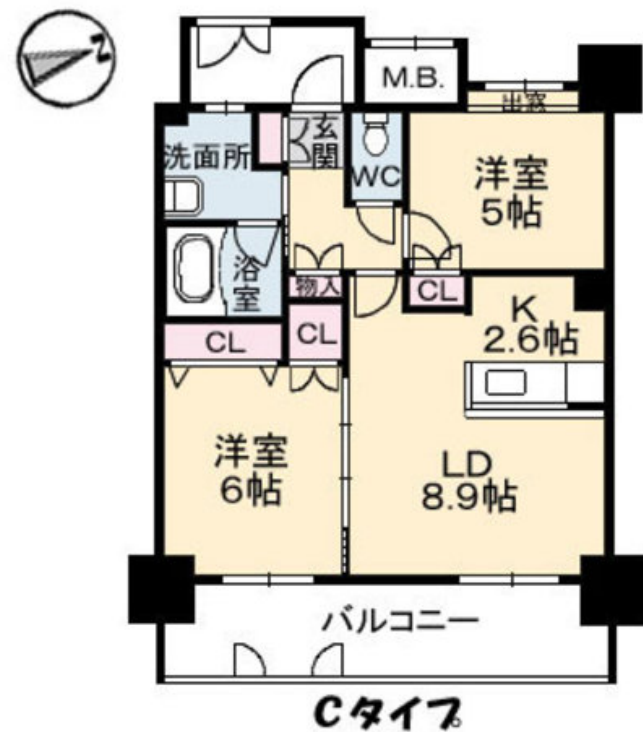
**2LDK**  
マンション

家賃 **74,000 円**

共益費等 7,000 円

敷金 0 ヶ月

礼金 1 ヶ月



**この物件の  
オススメ  
ポイント**

☆積水ハウス施工・オール電化マンション☆/広島大学まで徒歩約5分(約400m)♪/ゆめタウン学園店まで徒歩約4分(260m)♪/単身・学生・ファミリーどなたでもご入居可能★駐車場1・・・

**この物件についている こだわり設備**

- TVモニター付きインターホン
- オートロック
- 防犯カメラ
- エレベーター
- 対面キッチン
- 対面キッチン
- コンロ
- IHクッキングヒーター
- オール電化
- 給湯設備
- 浴室乾燥機
- 洗髪洗面台
- 温水洗浄便座

駐車場あり/B S /インターネット対応/エレベーター/オートロック/オール電化/ゴミ集積場(敷地内)/駐輪場(屋根付き)/防犯カメラ/LGBTQフレンドリー/玄関鍵(カードキー)/モニター付ドアホン/システムキッチン/電気温水器/バス・トイレ(セパレート)/浴室乾燥機/エアコン/フローリング/バルコニー/対面キッチン/洗髪洗面化粧台/トイレ(温水洗浄便座)/IHクッキングヒーター/洗濯機置場(室内)/駐車場有り/高齢者対応可

物件名	グランマスト西条広大前 A0903号室
アクセス	バス、広大中央口 バス停 徒歩6分
所在地	広島県東広島市西条下見5丁目10-16
ランドマーク	●広島大学/距離400m

間取り	2LDK/-
専有面積 / 向き	54.74㎡ / 東
築年月 / 構造	2010年3月上旬 / 鉄筋コンクリート・9階-11階建
入居 / 契約期間	即時 / 2年
駐車場	駐車場無料 / 機械式

入居諸条件備考

内覧・契約については、貸主の指定する仲介業者を介して行いますので、所定の仲介手数料が必要となります。/シャーメゾンライフSUPPORT 24 (月額880円税込)にご加入いただきます。/ご入居にかかる諸費用として、鍵販売手数料(初回契約時) 16,500円(税込)、クリーニング特約料(初回契約時) 60,500円(税込)、エアコンクリーニング費用(退去時) 12,320円(税込)が必要です。/火災保険へのご加入が条件となります。\*ご入居中は、借家人賠償責任保険・個人賠償責任保険が付帯された火災保険へのご加入が必要となります。積水ハウス不動産グループでは、万一の事故の際、グループが連携して迅速に対応できる「シャーメゾンライフGUARD」(\*)へのご加入を推奨しております。\*保険契約の取扱代理店は、積水ハウス不動産中国四国(株)および積水ハウス不動産パートナーズ(株)となります。/積水ハウス不動産パートナーズの保証人不要プラン『らくらくパートナー』にご加入が必要です。[新規契約時]事務手数料: 33,000円(税込)、[毎月]保証料: 月額賃料等の2%/諸費用及び、契約に要する費用は別途打合せ/更新料: 30,000円

※消費税は10%として計算しています。※掲載されている図面・写真等は、作成方法や撮影方法・時期などにより実際とは異なる場合があります。※家具や車などは、配置のイメージであり、賃貸物件に付属していません(家具家電付き等の表示があるものを除く)。

**ポイントがたまる**  
住んでいるだけでポイントが貯まり、住替え時に家賃が最大3ヶ月分無料に!

**らくらくパートナー**  
気分も手間もお財布も、らくらく。保証人不要のらくらくパートナー

**積水ハウス不動産中国四国株式会社広島東店**

TEL:082-493-8577  
FAX: 082-493-8587

広島県東広島市西条下見5丁目10-16 (グランマスト西条広大前1F)  
免許番号: 国土交通大臣(11)第3122号  
所属団体: (公社)広島県宅地建物取引業協会/中国地区不動産公正取引協議会/(一社)不動産流通経営協会

取引形態	貸主
------	----