

Sha Maison

積水ハウス品質のお部屋を シャーメゾン ショップ Shop

広島電鉄宮島線

楽々園駅 徒歩11分

1LDK
アパート

家賃 **78,000 円**

共益費等 4,000 円

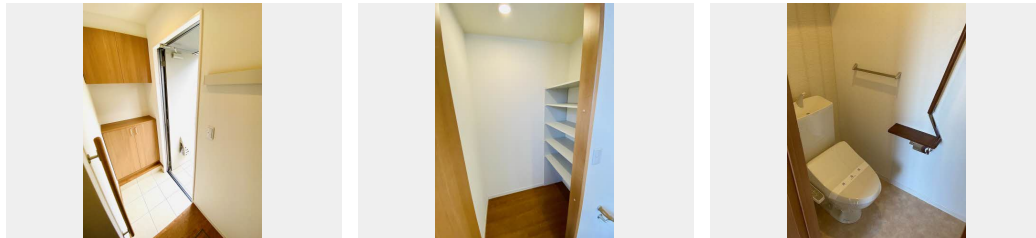
敷金 30,000 円

礼金 1.5 ヶ月

モバイルで見る



駐車場 無料



積水ハウスの賃貸住宅 シャーメゾン

Sha Maison

この物件の
オススメ
ポイント

【積水ハウスのシャーメゾン】広電楽々園駅まで徒歩6分、ウ
オンツ五日市コイン通り店まで徒歩4分ですインターネット無
料(Wi-Fi仕様)宅配BOX完備☆高遮音床システム
SHAIDD55・・・

この物件についている こだわり設備

- 高遮音床システム
- 対面キッチン
- エコジョーズ
- 宅配BOX
- コンロ
- 追い焚き給湯
- インターネット無料(WiFi付)
- 3口コンロ
- 浴室乾燥機
- TVモニター付きインターホン
- 給湯設備
- 洗髪洗面台

駐車場あり/BS/インターネット無料(Wi-Fi対応)/ゴミ集積場(敷地内)/駐輪場(屋根付き)/高遮音床システム「SHAIDD55」/LGBTQフレンドリー/宅配BOX/玄関鍵(①キー②ロック)/カラーモニター付ドアホン/給湯器(追焚機能付)/洗髪洗面化粧台/トイレ(温水洗浄便座)/エアコン/ウォークインクローゼット/3口ガスコンロ/フローリング/玄関鍵(ディンプルオプナス)/対面キッチン/サーモスタット付水栓/浴室乾燥機/室内物干し/複層ガラス/雨戸(シャッタータイプ)/バルコニー/ガスコンセント/全身ミラー/ピクチャーレール/化粧幕板ディ

物件名 シャーメゾンKOBATA II A0201号室

間取り 1LDK/LDK12.5 洋室6(帖)

アクセス 広島電鉄宮島線 楽々園駅 徒歩11分
JR山陽本線 五日市駅 徒歩20分

専有面積/向き 55.94㎡/南

所在地 広島県広島市佐伯区五日市中央1丁目13-29

築年月/構造 2018年5月下旬/軽量鉄骨・2階-2階建

入居/契約期間 2025年1月中旬/2年

ランドマーク ●広電楽々園駅/距離415m

駐車場 駐車場無料/舗装白線引

入居諸条件備考

内覧・契約については、貸主の指定する仲介業者を介して行いますので、所定の仲介手数料が必要となります。
/シャーメゾンライフSUPPORT24(月額880円税込)にご加入いただきます。/ご入居にかかる諸費用として、鍵販売手数料(初回契約時)13,200円(税込)、クリーニング特約料(初回契約時)71,500円(税込)、エアコンクリーニング費用(退去時)15,400円(税込)が必要です。/火災保険へのご加入が条件となります。
※ご入居中は、借家人賠償責任保険・個人賠償責任保険が付帯された火災保険へのご加入が必要となります。
積水ハウス不動産グループでは、万一の事故の際、グループが連携して迅速に対応できる「シャーメゾンライフGUARD」(*)へのご加入を推奨しております。*保険契約の取扱代理店は、積水ハウス不動産中国四国(株)および積水ハウス不動産パートナーズ(株)となります。/積水ハウス不動産パートナーズの保証人不要プラン『らくらくパートナー』に加入が必要です。[新規契約時]事務手数料:33,000円(税込)、[毎月]保証料:月額賃料等の2%/諸費用及び、契約に要する費用は別途打合せ/更新料:30,000円

※消費税は10%として計算しています。※掲載されている図面・写真等は、作成方法や撮影方法・時期などにより実際とは異なる場合があります。※家具や車などは、配置のイメージであり、賃貸物件に付属していません(家具家電付き等の表示があるものを除く)。

ポイントがたまる
住んでいるだけでポイントが貯まり、
住替え時に家賃が最大3ヶ月分無料に!

らくらくパートナー
気分も手間もお財布も、らくらく。
保証人不要のらくらくパートナー

積水ハウス不動産中国四国株式会社広島北賃貸営業

TEL:082-832-2103
FAX: 082-832-2123

広島県広島市安佐南区西原4丁目29-35
免許番号: 国土交通大臣(11)第3122号
所属団体: (公社)広島県宅地建物取引業協会/中国地区不動産公正取引協
議会/(一社)不動産流通経営協会

取引形態
貸主