

Sha Maison

積水ハウス品質のお部屋を シャーメゾン ショップ Shop

東武伊勢崎線

太田駅 距離4.3km

モバイルで見る



1LDK
マンション

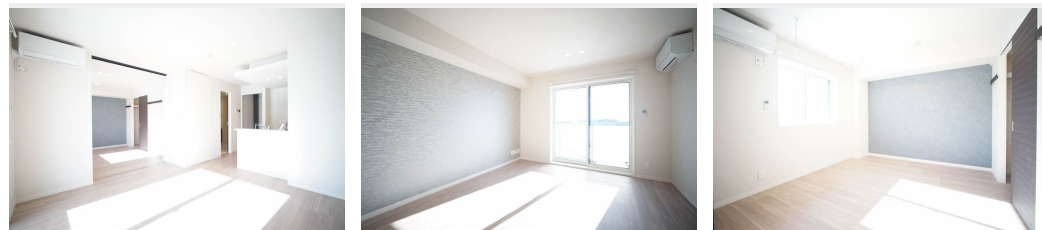
家賃 86,000 円

共益費等 8,000 円

敷金 0 ヶ月

礼金 1 ヶ月

駐車場 無料



積水ハウスの賃貸住宅 シャーメゾン

Sha Maison

この物件の
オススメ
ポイント

積水ハウス施工の重量鉄骨造3階建てマンション。耐震等級3取得。共用スペースが屋内空間となっています。全戸ZEH（ネット・ゼロ・エネルギー・ハウス）仕様で、太陽光で発電した電気が入居・・・

この物件についている こだわり設備

- 高遮音床システム
- シャーマゾン ZEH
- 宅配BOX
- 太陽光発電
- 耐震等級3
- TVモニター付きインターホン
- オートロック
- 防犯カメラ
- エレベーター
- コンロ
- IHクッキングヒーター
- 給湯設備

駐車場有り/高遮音床システム「SHAIDD55」/耐震等級3/エレベーター/宅配BOX/ゴミ集積場(敷地内)/駐輪場(屋根付き)/オートロック/防犯カメラ/アクセントクロス/スライディングスクリーン/フローリング/雨戸(シャッタータイプ)/モニター付ドアホン/全身ミラー/間接照明/ダウンライト/スマートロック/エコジョーズ/給湯器(追焚機能付)/太陽光発電/ZEH(ネット・ゼロ・エネルギー・ハウス)/浴室乾燥機(暖房乾燥)/ユニットバス1418/洗髪洗面化粧台/室内物干し/IHクッキングヒーター/トイレ(洗浄機能付便座)/ウォークインクローゼット

物件名 アルカディア 203号室
アクセス 東武伊勢崎線 太田駅 距離4.3km
東武小泉線 西小泉駅 距離2.5km
所在地 群馬県太田市末広町542-1
ランドマーク ●ドラッグセイムス太田南矢島店/徒歩2分

間取り 1LDK/LDK11.9 洋室6.8(帖)
専有面積/向き 49.47㎡/南
築年月/構造 2024年12月中旬/重量鉄骨・2階-3階建
入居/契約期間 即時/2年
駐車場 駐車場付

入居諸条件備考

シャーメゾンライフSUPPORT24(月額1,320円税込)にご加入いただけます。ご入居にかかる諸費用として、退去クリーニング費用(初回契約時)50,820円(税込)スマートロック設定費用16,500円(税込)が必要です。/火災保険へのご加入が条件となります。*ご入居中は、借家人賠償責任保険・個人賠償責任保険が付帯された火災保険へのご加入が必要となります。積水ハウス不動産グループでは、万一の事故の際、グループが連携して迅速に対応できる「シャーメゾンライフGUARD」(*)へのご加入を推奨しております。
*保険契約の取扱代理店は、積水ハウスシャーメゾンPM東京(株)および積水ハウスシャーメゾンパートナーズ(株)となります。/積水ハウスシャーメゾンパートナーズの保証人不要プラン『らくらくパートナー』にご加入が必要です。【新規契約時】事務手数料:33,000円(税込)、【毎月】保証料:月額賃料等の2%/諸費用及びその他契約費用は別途打合せ/更新料:新賃料の1ヶ月分

No.165045100203

※消費税は10%として計算しています。※掲載されている図面・写真等は、作成方法や撮影方法・時期などにより実際とは異なる場合があります。※家具や車などは、配置のイメージであり、賃貸物件に付属していません(家具家電付き等の表示があるものを除く)。

ポイントがたまる
住んでいるだけでポイントが貯まり、
住替え時に家賃が最大3ヶ月分無料に!

らくらくパートナー
気分も手間もお財布も、らくらく。
保証人不要のらくらくパートナー

株式会社D.style
TEL:0276-46-4521
FAX: 0276-46-4809

群馬県太田市飯田町1320-1 東横インホテル1F
免許番号: 群馬県免許(1)第7714号
所属団体: (一社)群馬県宅地建物取引業協会 / (公社)首都圏不動産公正取引協議会

取引形態
仲介