

# Sha Maison

積水ハウス品質のお部屋を シャーメゾン ショップ Shop

名鉄広見線

日本ライン今渡駅 徒歩25分

モバイルで見る



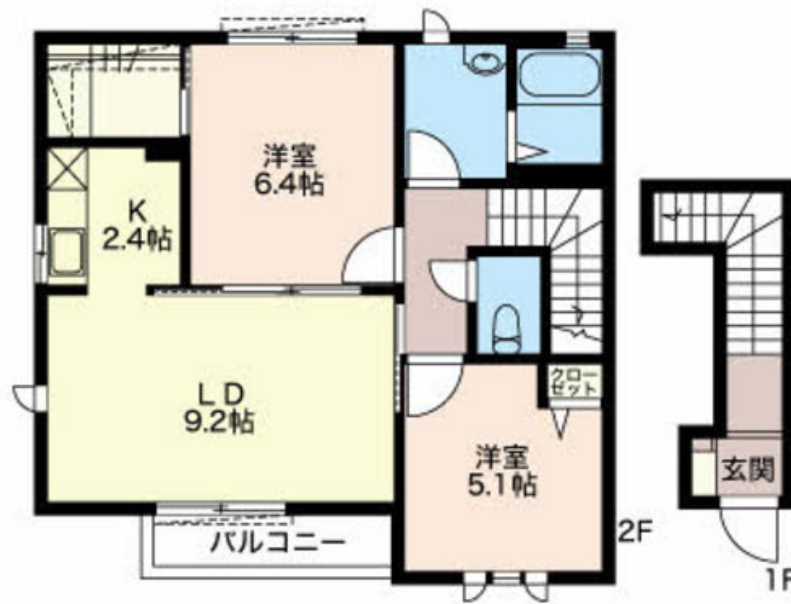
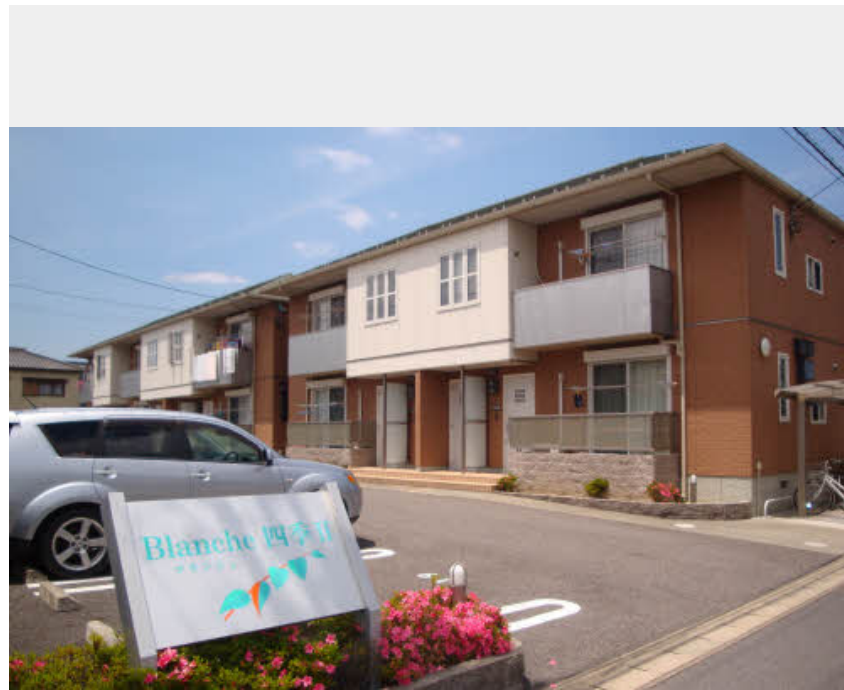
**2LDK**  
アパート

家賃 **59,000 円**

共益費等 3,900 円

敷金 0 円

礼金 59,000 円



この物件の  
オススメ  
ポイント

◆ 2階・角部屋 ◆ 人気の2LDK ◆ 【室内設備】エアコン、TVモニター付きインターホン、シャンプードレッサー、温水洗浄便座 ◆ 安心の24時間緊急時対応受付

この物件についている **こだわり設備**

- TVモニター付きインターホン
- 給湯設備
- 追い焚き給湯
- 洗髪洗面台
- 温水洗浄便座
- エアコン

駐車場あり/地デジ対応(CATV対応)/LGBTQフレンドリー/高齢者対応可/火災警報器(煙感知式)/洗髪洗面化粧台/下駄箱/シャワー/給湯器(追焚機能付)/照明器具/モニタ付ドアホン/トイレ(洗浄機能付便座)/エアコン/照明器具(LED)

積水ハウスの賃貸住宅 シャーメゾン

Sha Maison



物件名 ブランシェ四季II B203号室

アクセス 名鉄広見線 日本ライン今渡駅 徒歩25分

所在地 岐阜県可児市今渡

ランドマーク -

間取り 2LDK/洋室6.4 洋室5.1 LDK11.7(帖)

専有面積/向き 61.91㎡/南

築年月/構造 2006年11月/軽量鉄骨・2階-2階建

入居/契約期間 即時/2年

駐車場 有(別途お問い合わせ下さい)

入居諸条件備考

保証人不要プラン要加入/シャーメゾンライフSUPPORT24(月額880円税込)にご加入いただきます。/ご入居にかかる諸費用として、鍵交換費用(初回契約時)19,800円(税込)/ハウスクリーニング費70,000円(税込)/諸費用5,200円が必要です。/火災保険へのご加入が条件となります。\*ご入居中は、借家人賠償責任保険・個人賠償責任保険が付帯された火災保険へのご加入が必要となります。積水ハウス不動産グループでは、万一の事故の際、グループが連携して迅速に対応できる「シャーメゾンライフGUARD」(\*)へのご加入を推奨しております。\*保険契約の取扱代理店は、積水ハウス不動産中部(株)および積水ハウス不動産パートナーズ(株)となります。/積水ハウス不動産パートナーズの保証人不要プラン『らくらくパートナー』にご加入が必要です。[新規契約時]事務手数料:33,000円(税込)、[毎月]保証料:月額賃料等の2%/諸費用及び、契約に要する費用は別途打合せ/更新料:40,000円

※消費税は10%として計算しています。※掲載されている図面・写真等は、作成方法や撮影方法・時期などにより実際とは異なる場合があります。※家具や車などは、配置のイメージであり、賃貸物件に付属しておりません(家具家電付き等の表示があるものを除く)。

**ポイントがたまる**  
住んでいるだけでポイントが貯まり、  
住替え時に家賃が最大3ヶ月分無料に!

株式会社ミニミニ岐阜 可児店

TEL:0574-61-1771  
FAX: 0574-61-1732

岐阜県可児市広見633マーキュリーアット1F  
免許番号: 国土交通大臣免許(3)第8667号

取引形態  
仲介