

Sha Maison

積水ハウス品質のお部屋を シャーメゾン ショップ Shop

J R 中央本線

土岐市駅 徒歩87分

モバイルで見る



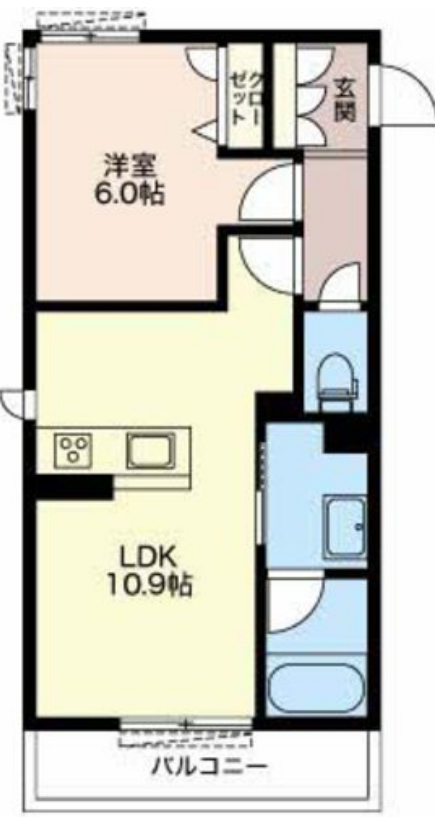
1LDK
マンション

家賃 65,000 円

共益費等 5,500 円

敷金 0 円

礼金 65,000 円



この物件の
オススメ
ポイント

共用玄関にはオートロック採用。

この物件についている こだわり設備

- 高遮音床システム
- オートロック
- 給湯設備
- 宅配BOX
- 防犯カメラ
- 追い焚き給湯
- インターネット無料(WiFi付)
- 対面キッチン
- 浴室乾燥機
- TVモニター付きインターホン
- コンロ
- 洗濯洗面台

駐車場あり/インターネット無料(Wi-Fi対応)/オートロック・自動ドア/宅配BOX/駐輪場/高遮音床システム「SHAIDD55」/防犯カメラ/LGBTQフレンドリー/高齢者対応可/モニター付ドアホン/コミュニケーションキッチン/グリル付きコンロ/給湯器(追焚機能付)/浴室乾燥機/洗髪洗面化粧台/室内物干し/トイレ(洗浄機能付便座)/エアコン/ガスコック1ヶ所(リビング)/断熱複層ガラス/雨戸(シャッタータイプ)/ストッカー/照明器具/人感センサーライト

物件名 Echarge (エクラージュ) 0206号室

アクセス J R 中央本線 土岐市駅 徒歩87分

所在地 岐阜県土岐市下石町

ランドマーク -

間取り 1LDK/洋室6 LDK10.9 (帖)

専有面積 / 向き 41.48㎡ / 南

築年月 / 構造 2021年3月 / 重量鉄骨・2階・3階建

入居 / 契約期間 2025年1月下旬 / 2年

駐車場 有 (別途お問い合わせ下さい)

入居諸条件備考

保証人不要プラン要加入/シャーメゾンライフSUPPORT24 (月額880円税込)にご加入いただきます。/ご入居にかかる諸費用として、鍵交換費用(初回契約時) 16,500円(税込)/ハウスクリーニング費 68,200円(税込)/諸費用3,000円が必要です。/火災保険へのご加入が条件となります。*ご入居中は、借家人賠償責任保険・個人賠償責任保険が付帯された火災保険へのご加入が必要となります。積水ハウス不動産グループでは、万一の事故の際、グループが連携して迅速に対応できる「シャーメゾンライフGUARD」(*)へのご加入を推奨しております。*保険契約の取扱代理店は、積水ハウス不動産中部(株)および積水ハウス不動産パートナーズ(株)となります。/積水ハウス不動産パートナーズの保証人不要プラン『らくらくパートナー』にご加入が必要です。[新規契約時]事務手数料: 33,000円(税込)、[毎月]保証料: 月額賃料等の2%/諸費用及び、契約に要する費用は別途打合せ/更新料: 40,000円

※消費税は10%として計算しています。※掲載されている図面・写真等は、作成方法や撮影方法・時期などにより実際とは異なる場合があります。※家具や車などは、配置のイメージであり、賃貸物件に付属していません(家具家電付き等の表示があるものを除く)。

ポイントがたまる
住んでいるだけでポイントが貯まり、
住替え時に家賃が最大3ヶ月分無料に!

株式会社ミニミニ岐阜 土岐・瑞浪店

TEL:0572-53-3223
FAX: 0572-53-3230

岐阜県土岐市泉大島町3丁目22番地
免許番号: 国土交通大臣免許(3)第8667号

取引形態
仲介