

Sha Maison

積水ハウス品質のお部屋を シャーメゾン ショップ Shop

J R 東海道本線

岐阜駅 バス11分 徒歩4分

モバイルで見る



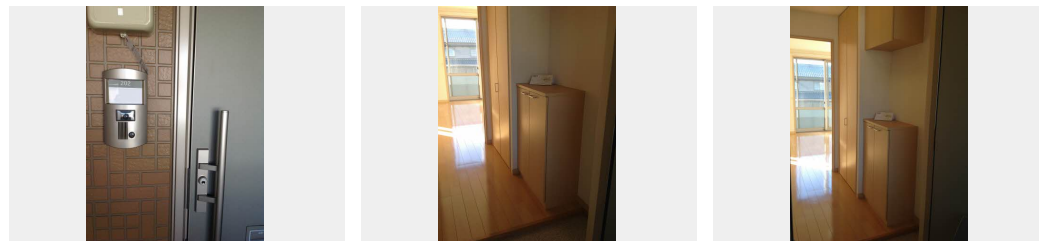
1LDK
アパート

家賃 **63,000 円**

共益費等 **3,900 円**

敷金 **0 円**

礼金 **63,000 円**



積水ハウスの賃貸住宅 シャーメゾン

Sha Maison

この物件の
オススメ
ポイント

エアコン・シャワートイレも完備です！！安心の24時間緊急
時対応受付。お風呂にTVもついています！！

この物件についている **こだわり設備**

インターネット
無料(WiFi付)

駐車場あり / インターネット無料 (Wi-Fi対応) / LGBTQフレンドリー / 高齢者対応可

物件名	エスト B202号室	間取り	1LDK / 洋室6.4 LDK11.8 (帖)
アクセス	J R 東海道本線 岐阜駅 バス11分、岐阜精機前 バス停 徒歩4分	専有面積 / 向き	42.78㎡ / 南
所在地	岐阜県岐阜市六条片田1丁目	築年月 / 構造	2006年6月 / 軽量鉄骨・2階-2階建
ランドマーク	-	入居 / 契約期間	即時 / 2年
		駐車場	有 (別途お問い合わせ下さい)

入居
諸条件
備考

保証人不要プラン要加入 / シャーメゾンライフSUPPORT24 (月額880円税込) にご加入いただきます。
/ ご入居にかかる諸費用として、鍵交換費用 (初回契約時) 19,800円 (税込) / ハウスクリーニング費
69,300円 (税込) / 諸費用787円が必要となります。/ 火災保険へのご加入が条件となります。*ご入居中は、借家人
賠償責任保険・個人賠償責任保険が付帯された火災保険へのご加入が必要となります。積水ハウス不動産グループ
では、万一の事故の際、グループが連携して迅速に対応できる「シャーメゾンライフGUARD」(*) へのご加入
を推奨しております。*保険契約の取扱代理店は、積水ハウス不動産中部 (株) および積水ハウス不動産パート
ナーズ (株) となります。/ 積水ハウス不動産パートナーズの保証人不要プラン『らくらくパートナー』に加入
が必要です。【新規契約時】事務手数料: 33,000円 (税込)、【毎月】保証料: 月額賃料等の2% / 諸費用
及び、契約に要する費用は別途打合せ / 更新料: 40,000円

※消費税は10%として計算しています。※掲載されている図面・写真等は、作成方法や撮影方法・時期などにより実際とは異なる場合があります。※家具や車などは、配置のイメージであり、賃貸物件に付属していません (家具家電付き等の表示があるものを除く)。

ポイントがたまる
住んでいるだけでポイントが貯まり、
住替え時に家賃が最大3ヶ月分無料に!

株式会社ミニミニ岐阜 茜部店

TEL:058-275-5422
FAX: 058-275-5466

岐阜県岐阜市茜部中島3丁目77-1
免許番号: 国土交通大臣免許 (3) 第8667号

取引形態
仲介