

Sha Maison

積水ハウス品質のお部屋を シャーメゾン ショップ Shop

名鉄竹鼻線

西笠松駅 徒歩8分

モバイルで見る



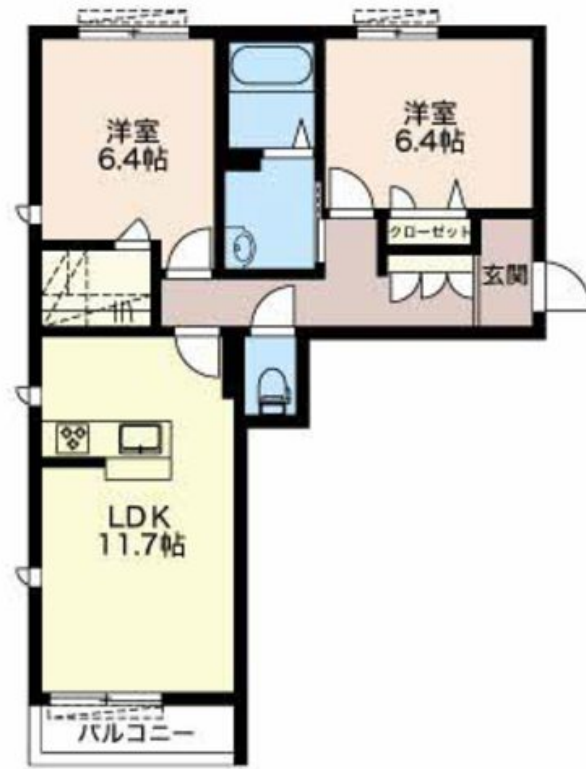
2LDK
マンション

家賃 **90,000 円**

共益費等 5,200 円

敷金 0 円

礼金 90,000 円



積水ハウスの賃貸住宅 シャーメゾン

Sha Maison

この物件の
オススメ
ポイント

システムキッチンで料理も楽々安心の24時間緊急時対応受付

この物件についている **こだわり設備**

- 高遮音床システム
- TVモニター付きインターホン
- オートロック
- 防犯カメラ
- 対面キッチン
- 給湯設備
- 追い焚き給湯
- 洗髪洗面台
- 室内物干
- 温水洗浄便座
- エアコン
- 大型収納

駐車場あり/オートロック/駐輪場/高遮音床システム「SHAIDD55」/防犯カメラ/ＬＧＢＴＱフレンドリー/高齢者対応可/モニター付ドアホン/マルチメディア配管有/対面キッチン/給湯器(追焚機能付)/洗髪洗面化粧台/室内物干し/トイレ(洗浄機能付便座)/エアコン/ガスコック1ヶ所(リビング)/断熱複層ガラス/雨戸(1階のみ)/ストッカー/照明器具/人感センサーライト

物件名 リオリエント柳津 0105号室
アクセス 名鉄竹鼻線 西笠松駅 徒歩8分
所在地 岐阜県岐阜市柳津町東塚5丁目
ランドマーク ●イオン柳津店/距離900m

間取り 2LDK/洋室6.4 洋室6.4 LDK11.7(帖)
専有面積/向き 62.97㎡/南
築年月/構造 2018年1月/重量鉄骨・1階-3階建
入居/契約期間 即時/2年
駐車場 有(別途お問い合わせ下さい)

入居諸条件備考

保証人不要プラン要加入/シャーメゾンライフSUPPORT24(月額880円税込)にご加入いただきます。/ご入居にかかる諸費用として、鍵交換費用(初回契約時)16,500円(税込)/ハウスクリーニング費100,100円(税込)/諸費用1,220円が必要です。/火災保険へのご加入が条件となります。*ご入居中は、借家人賠償責任保険・個人賠償責任保険が付帯された火災保険へのご加入が必要となります。積水ハウス不動産グループでは、万一の事故の際、グループが連携して迅速に対応できる「シャーメゾンライフGUARD」(*)へのご加入を推奨しております。*保険契約の取扱代理店は、積水ハウス不動産中部(株)および積水ハウス不動産パートナーズ(株)となります。/積水ハウス不動産パートナーズの保証人不要プラン『らくらくパートナー』にご加入が必要です。[新規契約時]事務手数料:33,000円(税込)、[毎月]保証料:月額賃料等の2%/諸費用及び、契約に要する費用は別途打合せ/敷地内駐車場3,300円~/更新料:90,000円

※消費税は10%として計算しています。※掲載されている図面・写真等は、作成方法や撮影方法・時期などにより実際とは異なる場合があります。※家具や車などは、配置のイメージであり、賃貸物件に付属していません(家具家電付き等の表示があるものを除く)。

ポイントがたまる
住んでいるだけでポイントが貯まり、住替え時に家賃が最大3ヶ月分無料!

株式会社ミニミニ岐阜 茜部店
TEL:058-275-5422
FAX: 058-275-5466
岐阜県岐阜市茜部中島3丁目77-1
免許番号:国土交通大臣免許(3)第8667号

取引形態
仲介