

# Sha Maison

積水ハウス品質のお部屋を シャーメゾン ショップ Shop

J R 東海道本線

岐阜駅 バス10分 徒歩4分

モバイルで見る



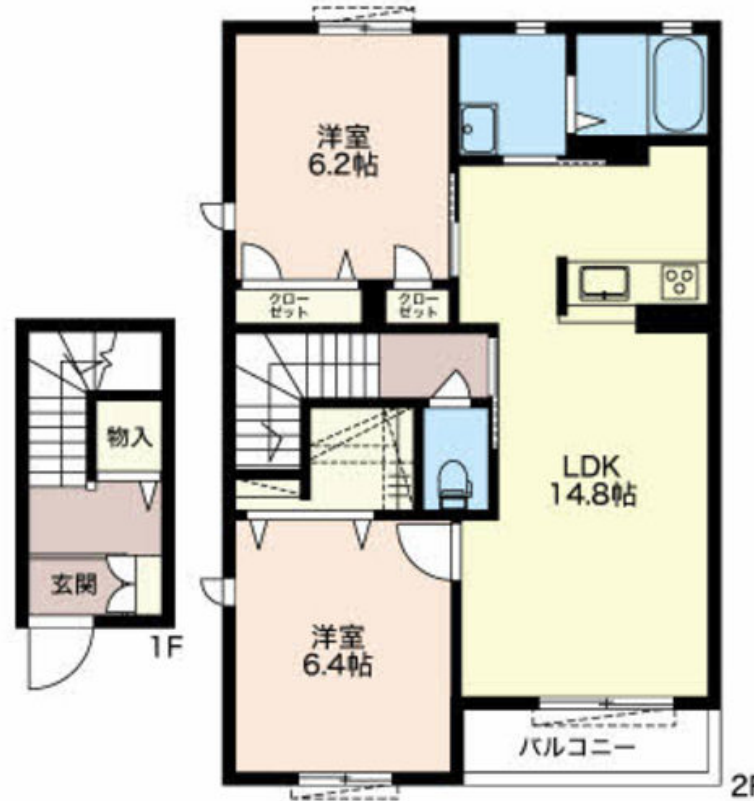
## 2LDK アパート

### 家賃 85,000 円

共益費等 3,900 円

敷金 0 円

礼金 85,000 円



この物件の  
オススメ  
ポイント

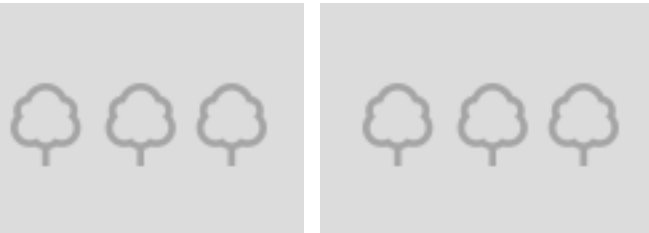
Wi-Fi無料のお部屋です安心の24時間緊急時対応受付。  
エアコン・シャワートイレ・TVモニターフォン・追い焚きも  
ついています！！

### この物件についている こだわり設備

- しゃ熱断熱 複層ガラス
- インターネット 無料(WiFi付)
- TVモニター付き インターホン
- コンロ
- 給湯設備
- 追い焚き給湯
- 洗髪洗面台
- 室内物干
- 温水洗浄便座
- 専用庭
- 大型収納

駐車場あり/階段灯/防音(2F床ALC板)/造園・植栽/外周フェンス/外灯/駐車場舗装白線引/インターネット無料(Wi-Fi対応)/LGBTQフレンドリー/高齢者対応可/玄関鍵(ディンプルキー)/モニタ付ドアホン/電話配管有/コンロ/給湯器(追焚機能付)/シャワー/洗髪洗面化粧台/室内物干し/トイレ(洗浄機能付便座)/しゃ熱断熱複層ガラス/バルコニー/専用庭/ウッドデッキ/ストッカー/下駄箱/照明器具/火災警報器(煙感知式)

Wi-Fi  
インターネット無料  
Wi-Fi完備



積水ハウスの賃貸住宅 シャーメゾン  
Sha Maison

物件名 メゾン メリオル 0203号室

間取り 2LDK/-

アクセス J R 東海道本線 岐阜駅 バス10分、茜部中島 バス停 徒歩4分

専有面積 / 向き 70.4㎡ / 南

所在地 岐阜県岐阜市茜部中島 1 丁目

築年月 / 構造 2011年10月 / 軽量鉄骨・2階-2階建

入居 / 契約期間 2024年9月上旬 / 2年

ランドマーク -

駐車場 有 (別途お問い合わせ下さい)

入居諸条件備考

保証人不要プラン要加入/シャーメゾンライフSUPPORT24(月額880円税込)にご加入いただきます。  
/ご入居にかかる諸費用として、鍵交換費用(初回契約時)19,800円(税込)/ハウスクリーニング費110,000円(税込)/諸費用787円が必要です。/火災保険へのご加入が条件となります。\*ご入居中は、借家人賠償責任保険・個人賠償責任保険が付帯された火災保険へのご加入が必要となります。積水ハウス不動産グループでは、万一の事故の際、グループが連携して迅速に対応できる「シャーメゾンライフGUARD」(\*)へのご加入を推奨しております。\*保険契約の取扱代理店は、積水ハウス不動産中部(株)および積水ハウス不動産パートナーズ(株)となります。/積水ハウス不動産パートナーズの保証人不要プラン『らくらくパートナー』にご加入が必要です。[新規契約時]事務手数料:33,000円(税込)、[毎月]保証料:月額賃料等の2%/諸費用及び、契約に要する費用は別途打合せ/更新料:85,000円

※消費税は10%として計算しています。※掲載されている図面・写真等は、作成方法や撮影方法・時期などにより実際とは異なる場合があります。※家具や車などは、配置のイメージであり、賃貸物件に付属していません(家具家電付き等の表示があるものを除く)。

ポイントがたまる  
住んでいるだけでポイントが貯まり、  
住替え時に家賃が最大3ヶ月分無料に!

株式会社ミニミニ岐阜 茜部店

TEL:058-275-5422  
FAX: 058-275-5466

岐阜県岐阜市茜部中島 3 丁目 7 7 - 1  
免許番号: 国土交通大臣免許 (3) 第 8 6 6 7 号

取引形態  
仲介