

# Sha Maison

積水ハウス品質のお部屋を シャーメゾン ショップ Shop

J R 東北本線

郡山駅 徒歩32分

モバイルで見る



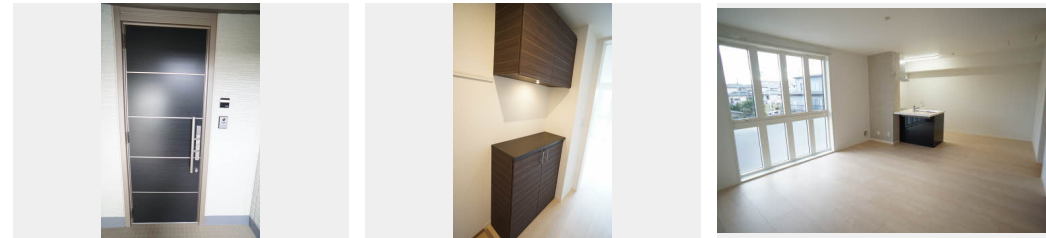
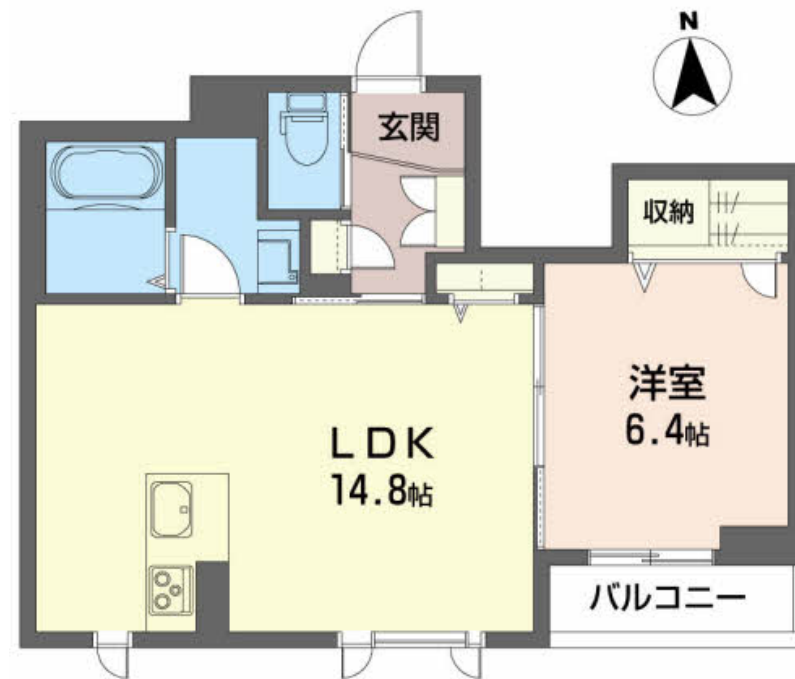
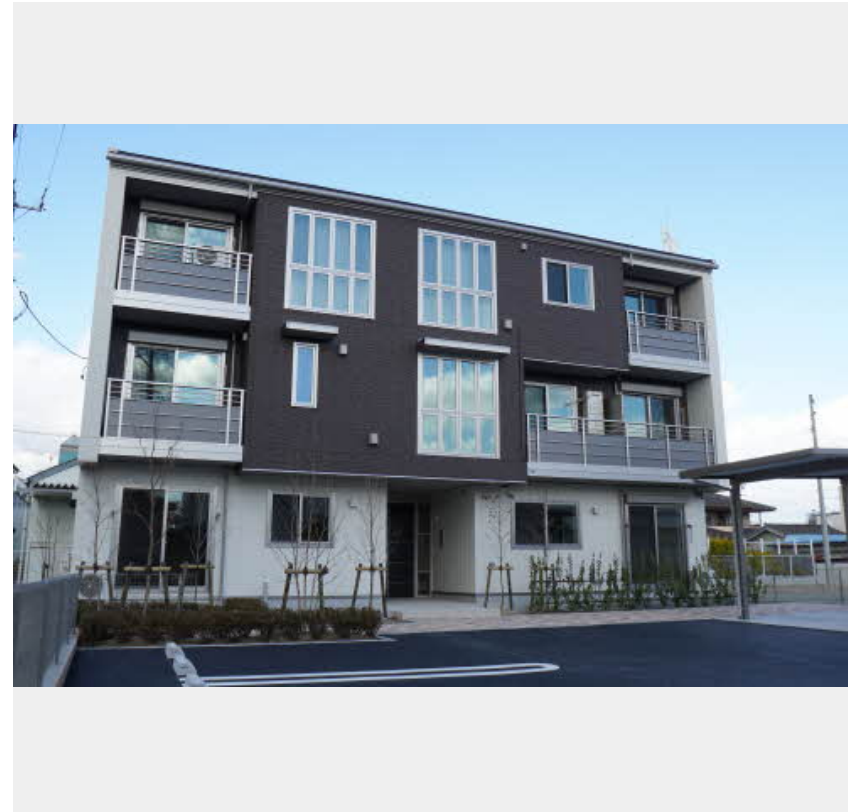
**1LDK**  
マンション

家賃 **83,000 円**

共益費等 5,000 円

敷金 0 ヶ月

礼金 1 ヶ月



積水ハウスの賃貸住宅 シャーメゾン  
**Sha Maison**

この物件の  
オススメ  
ポイント

／オートロック・防犯カメラ・TVモニター付インターホンで安心セキュリティ／不在時に便利な宅配BOX付／インターネット使い放題（Wi-Fi対応）／エレベーター付き／都市ガスエコキュ・・・

## この物件についている こだわり設備

- シャーメゾン ガーデنز
- 高遮音床 システム
- 宅配BOX
- インターネット 無料(WiFi付)
- TVモニター付き インターホン
- 防犯カメラ
- エレベーター
- 給湯設備
- エコジョーズ
- 浴室乾燥機
- 洗髪洗面台
- 温水洗浄便座

駐車場あり／共用玄関ドア／高遮音床システム「SHAIDD55」／エレベーター／防犯カメラ／宅配BOX／インターネット無料（Wi-Fi対応）／地デジ対応／消火器／シャーメゾンガーデنز／LGBTQフレンドリー／高齢者対応可／玄関鍵（カードキー）／エコジョーズ／浴室乾燥機（暖房乾燥）／カラーモニター付ドアホン／給湯箇所（浴室・台所・洗面所）／シャワー／24H換気システム／洗髪洗面化粧台／トイレ（洗浄機能付便座）／エアコン／複層ガラス／網戸／バルコニー／ストッカー／下駄箱／火災警報器（煙感知式）／バス・トイレ（セパレート）

物件名 メゾン・プリムヴェール 202号室

間取り 1LDK / LDK 14.8 洋室6.4 (帖)

アクセス J R 東北本線 郡山駅 徒歩32分  
J R 東北新幹線 郡山駅 バス18分、グランド南口 バス停

専有面積 / 向き 49.68㎡ / 南

所在地 福島県郡山市開成 2 丁目 1 番 4 7 号

築年月 / 構造 2018年12月中旬 / 重量鉄骨・2階-3階建

入居 / 契約期間 2025年1月上旬 / 2年

ランドマーク -

駐車場 駐車場空有り / 舗装白線引 / 月4400円

入居諸条件備考

／シャーメゾンライフSUPPORT 24（月額880円税込）にご加入いただきます。／ご入居にかかる諸費用として、退去クリーニング費用（初回契約時）68,200円（税込）、クリーニング費用（退去時）75,020円（税込）が必要です。／火災保険へのご加入が条件となります。＊ご入居中は、借家人賠償責任保険・個人賠償責任保険が付帯された火災保険へのご加入が必要となります。積水ハウス不動産グループでは、万一の事故の際、グループが連携して迅速に対応できる「シャーメゾンライフGUARD」(\*)へのご加入を推奨しております。＊保険契約の取扱代理店は、積水ハウス不動産東北（株）および積水ハウス不動産パートナーズ（株）となります。／積水ハウス不動産パートナーズの保証人不要プラン『らくらくパートナー』に加入が必要です。【新規契約時】事務手数料：33,000円（税込）、【毎月】保証料：月額賃料等の2％／諸費用及び、契約に要する費用は別途打合せ／更新料：新賃料の1ヶ月分

※消費税は10%として計算しています。※掲載されている図面・写真等は、作成方法や撮影方法・時期などにより実際とは異なる場合があります。＊家具や車などは、配置のイメージであり、賃貸物件に付属していません（家具家電付き等の表示があるものを除く）。

**ポイントがたまる**  
住んでいるだけでポイントが貯まり、  
住替え時に家賃が最大3ヶ月分無料に!

株式会社クリア・ライフ

TEL:024-934-5945

FAX: 024-934-6946

福島県郡山市朝日 2 丁目 2 3 - 1 0

免許番号：福島県知事（7）第 1 8 9 3 号

所属団体：（公社）福島県宅地建物取引業協会／東北地区不動産公正取引協議会／（公社）全国宅地建物取引業保証協会（ほか）

取引形態  
仲介