



**2LDK**  
アパート

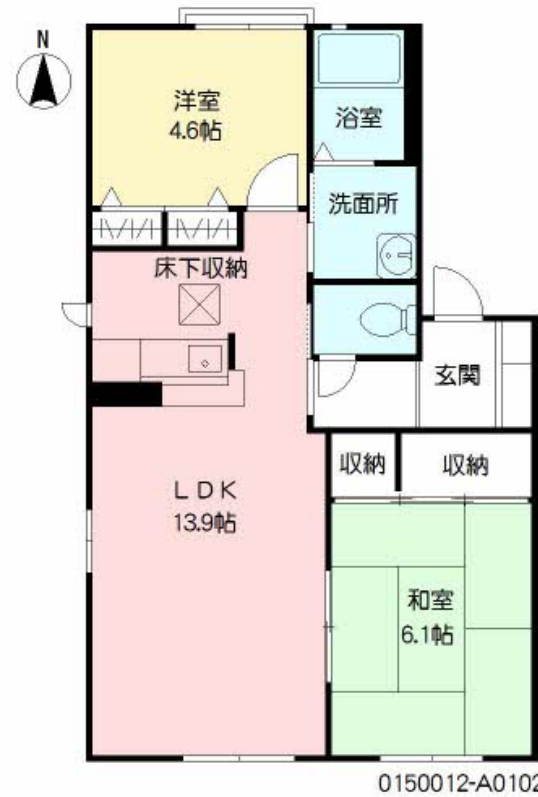
家賃 **54,000 円**

共益費等 **3,500 円**

敷金 **0 円**

礼金 **1 ヶ月**

駐車場 **無料**



積水ハウスの賃貸住宅 シャーメゾン

Sha Maison

この物件の  
**オススメ  
ポイント**

北九州市営「鷹見神社入口」バス停まで徒歩 3 分  
(170m) ☆ローソン水巻梅ノ木店まで徒歩 10 分  
(800m)、ケーズデンキ水巻店まで徒歩 8 分  
(600m) ☆水巻町立猪熊小学校まで徒歩 4 分・・・

この物件についている **こだわり設備**

- TVモニター付きインターホン
- 対面キッチン
- 給湯設備
- 追い焚き給湯
- 洗髪洗面台
- 温水洗浄便座
- エアコン
- 専用庭
- P 無料 駐車場無料

駐車場あり / BS / ゴミ集積場 (敷地内) / LGBTQフレンドリー / 高齢者対応可 / 対面キッチン / 洗髪洗面化粧台 / カラーモニター付ドアホン / トイレ (暖房洗浄便座) / 床下収納庫 (1階のみ) / 下駄箱 / 専用庭 / バス・トイレ (セパレート) / 洗濯機置場 (室内) / 給湯器 (追焚機能付) / エアコン

物件名 ディアス21 \* A0102号室

アクセス バス、鷹見神社入口 バス停 徒歩3分

所在地 福岡県遠賀郡水巻町猪熊5丁目

ランドマーク ●猪熊小学校 / 距離300m

間取り 2LDK / LDK13.9 和室6.1 洋室4.6 (帖)

専有面積 / 向き 54.81㎡ / 南

築年月 / 構造 2001年1月下旬 / 軽量鉄骨・1階-2階建

入居 / 契約期間 2024年12月中旬 / 2年

駐車場 駐車場2台無料 / 舗装白線引

入居諸条件備考

シャーメゾンライフSUPPORT24 (月額880円税込) にご加入いただきます。 / ご入居にかかる諸費用として、クリーニング特約料 59,400円 (税込) が必要です。 / 火災保険へのご加入が条件となります。 ※ご入居中は、借家人賠償責任保険・個人賠償責任保険が付帯された火災保険へのご加入が必要となります。 積水ハウス不動産グループでは、万が一の事故の際、グループが連携して迅速に対応できる「シャーメゾンライフGUARD」(\*) へのご加入を推奨しております。 \*保険契約の取扱代理店は、積水ハウス不動産九州 (株) および積水ハウス不動産パートナーズ (株) となります。 / 積水ハウス不動産パートナーズの保証人不要プラン『らくらくパートナー』に加入が必要です。 [新規契約時] 事務手数料: 33,000円 (税込)、 [毎月] 保証料: 月額賃料等の2% / 諸費用及び、契約に要する費用は別途打合せ / 更新料: 20,000円

※消費税は10%として計算しています。 ※掲載されている図面・写真等は、作成方法や撮影方法・時期などにより実際とは異なる場合があります。 ※家具や車などは、配置のイメージであり、賃貸物件に付属していません (家具家電付き等の表示があるものを除く)。

**ポイントがたまる**  
住んでいるだけでポイントが貯まり、住替え時に家賃が最大3ヶ月分無料に!

**らくらくパートナー**  
気分も手間もお財布も、らくらく。保証人不要のらくらくパートナー

株式会社トーマスリビング 折尾店  
TEL:093-695-3745  
FAX: 093-695-3746

福岡県北九州市八幡西区折尾4丁目9-16  
免許番号: 国土交通大臣(3)第8479号  
所属団体: (公社)全日本不動産協会 / (一社)九州不動産公正取引協議会

取引形態  
仲介