

# Sha Maison

積水ハウス品質のお部屋を シャーメゾン ショップ Shop

J R 鹿児島本線

南福岡駅 バス19分 徒歩7分

📱 モバイルで見る



**3LDK**  
アパート

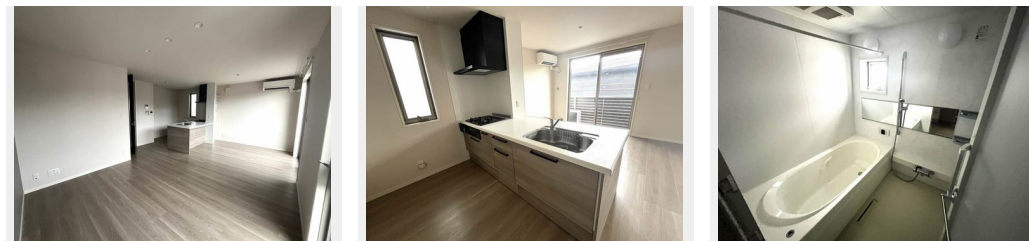
家賃 **140,000 円**

共益費等 5,500 円

敷金 0 円

礼金 2 ヶ月

🚗 駐車場 無料



積水ハウスの賃貸住宅 シャーメゾン

Sha Maison

🏠  
この物件の  
オススメ  
ポイント

駐車場 2 台付き (1 台ビルトイン車庫)。ペット飼育可能 (犬猫 2 匹まで) ☆☆ペット飼育時には別途礼金 1 ヶ月追加になります。メゾネット住宅なので上下階の生活音を気にすることない、戸建て感・・・

👉 この物件についている **こだわり設備**

- 🔥 しゃ熱断熱 複層ガラス
- 🌐 インターネット 無料 (WiFi 付)
- 📺 TVモニター付き インターホン
- 🐾 ペット相談可
- 🍳 対面キッチン
- 🍲 コンロ
- 🔌 3口コンロ
- 🚿 給湯設備
- 🔥 追い焚き給湯
- 👕 浴室乾燥機
- 🧼 洗髪洗面台
- 👕 室内物干

駐車場あり / マルチメディア配管有 / 24H換気システム / BS / 地デジ対応 (アンテナ対応) / インターネット無料 (WiFi 対応) / ペット相談可 (犬・猫可) / 屋外共用水栓 / LGBTQフレンドリー / 高齢者対応可 / 玄関鍵 (①キー②ロック) / トイレ / 給湯器 (追焚機能付) / システムキッチン / 対面キッチン / 給湯箇所 (浴室・台所・洗面所) / バス・トイレ (セパレート) / 風呂 / 3口コンロ / 洗髪洗面化粧台 / モニタ付ドアホン / トイレ (暖房洗浄便座) / エアコン / しゃ熱断熱複層ガラス / 雨戸 (シャッタータイプ) / バルコニー / ウォークインクローゼット / 大型玄関収納 / 浴室乾燥機

物件名 ファミリア弥生 \*\* A0102号室

間取り 3LDK / LDK 16.1 洋室 5.5 洋室 5.4 洋室 4.8 (帖)

アクセス J R 鹿児島本線 南福岡駅 バス19分、放送所前 バス停 徒歩7分

専有面積 / 向き 91.23㎡ / 南東

所在地 福岡県春日市弥生 1 丁目

築年月 / 構造 2019年3月上旬 / 軽量鉄骨・1階-2階建

入居 / 契約期間 即時 / 2年

ランドマーク -

駐車場 駐車場2台無料 / 舗装白線引屋根付

入居諸条件備考

シャーメゾンライフSUPPORT24 (月額880円税込) にご加入いただきます。/ ご入居にかかる諸費用として、クリーニング特約料 110,000円 (税込)、町内会費 毎月 200円が必要です。/ 火災保険へのご加入が条件となります。\*ご入居中は、借家人賠償責任保険・個人賠償責任保険が付帯された火災保険へのご加入が必要となります。積水ハウス不動産グループでは、万一の事故の際、グループが連携して迅速に対応できる「シャーメゾンライフGUARD」(\*) へのご加入を推奨しております。\*保険契約の取扱代理店は、積水ハウス不動産九州(株) および積水ハウス不動産パートナーズ(株) となります。/ 積水ハウス不動産パートナーズの保証人不要プラン『らくらくパートナー』に加入が必要です。[新規契約時] 事務手数料: 33,000円 (税込)、[毎月] 保証料: 月額賃料等の2% / 諸費用及び、契約に要する費用は別途打合せ / 更新料: 30,000円

※消費税は10%として計算しています。※掲載されている図面・写真等は、作成方法や撮影方法・時期などにより実際とは異なる場合があります。※家具や車などは、配置のイメージであり、賃貸物件に付属していません (家具家電付き等の表示があるものを除く)。

**ポイントがたまる**  
住んでいるだけでポイントが貯まり、住替え時に家賃が最大3ヶ月分無料に!

**らくらくパートナー**  
気分も手間もお財布も、らくらく。保証人不要のらくらくパートナー

株式会社メイクコーポレーション 春日原店

TEL:092-574-3344  
FAX: 092-574-3345

福岡県春日市春日原北町 4 丁目 1 3 番地  
免許番号: 福岡県知事免許 (05) 第 014769号  
所属団体: (公社) 福岡県宅地建物取引業協会 / (一社) 九州不動産公正取引協議会 / (社) 全国宅地建物取引業協会連合会 ほか

取引形態  
仲介