

Sha Maison

積水ハウス品質のお部屋を シャーメゾン ショップ Shop

西鉄天神大牟田線

春日原駅 バス23分 徒歩8分

📱 モバイルで見る



2LDK
アパート

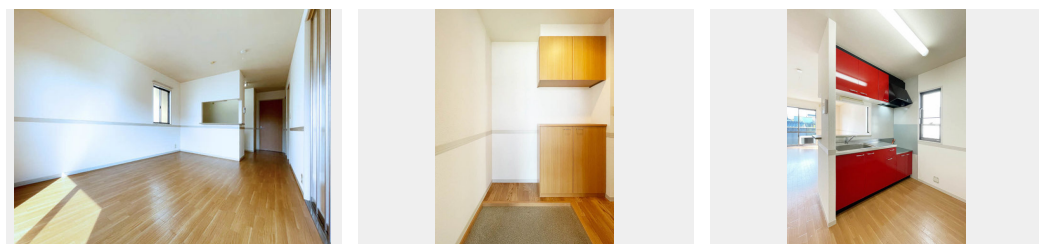
家賃 **64,000 円**

共益費等 3,500 円

敷金 0 円

礼金 1 ヶ月

🅐 無料



積水ハウスの賃貸住宅 シャーメゾン

Sha Maison

この物件の
オススメ
ポイント

春日市塚原台2丁目にある賃貸物件「アンリシール」です。業務スーパー塚原台店まで600m、春日南小学校まで1500m、春日南中学校まで1200mの立地です。ペット飼育可能（小型犬2匹・・・）

この物件についている **こだわり設備**

- インターネット 無料(WiFi付)
- TVモニター付き インターホン
- ペット相談可
- 対面キッチン
- 給湯設備
- 洗髪洗面台
- 温水洗浄便座
- エアコン
- 🅐 無料 駐車場無料

駐車場あり/ペット相談可(室内小型犬)/ゴミ集積場(敷地内)/駐輪場(屋根付き)/BS/インターネット無料(Wi-Fi対応)/LGBTQフレンドリー/高齢者対応可/給湯器/玄関鍵(オプナス)/給湯箇所(浴室・台所・洗面所)/対面キッチン/風呂/洗髪洗面化粧台/下駄箱/ピクチャーレール/バルコニー/エアコン/トイレ(暖房洗浄便座)/カラーモニタ付ドアホン/バス・トイレ(セパレート)/洗濯機置場(室内)

物件名 アンリシール * A0203号室

間取り 2LDK/LDK12.5 洋室6.1 洋室4.8(帖)

アクセス 西鉄天神大牟田線 春日原駅 バス23分、若草 バス停 徒歩8分

専有面積 / 向き 53.8㎡/南

所在地 福岡県春日市塚原台2丁目

築年月 / 構造 2002年1月下旬/軽量鉄骨・2階-2階建

入居 / 契約期間 即時/2年

ランドマーク -

駐車場 駐車場無料/舗装白線引

入居諸条件備考

シャーメゾンライフSUPPORT24(月額880円税込)にご加入いただきます。/ご入居にかかる諸費用として、クリーニング特約料 77,000円(税込)、町内会費 毎月 800円が必要です。/火災保険へのご加入が条件となります。*ご入居中は、借家人賠償責任保険・個人賠償責任保険が付帯された火災保険へのご加入が必要となります。積水ハウス不動産グループでは、万一の事故の際、グループが連携して迅速に対応できる「シャーメゾンライフGUARD」(*)へのご加入を推奨しております。*保険契約の取扱代理店は、積水ハウス不動産九州(株)および積水ハウス不動産パートナーズ(株)となります。/積水ハウス不動産パートナーズの保証人不要プラン『らくらくパートナー』(ご加入が必要です。【新規契約時】事務手数料: 33,000円(税込)、【毎月】保証料: 月額賃料等の2%/諸費用及び、契約に要する費用は別途打合せ/更新料: 30,000円

※消費税は10%として計算しています。※掲載されている図面・写真等は、作成方法や撮影方法・時期などにより実際とは異なる場合があります。※家具や車などは、配置のイメージであり、賃貸物件に付属していません(家具家電付き等の表示があるものを除く)。

ポイントがたまる
住んでいるだけでポイントが貯まり、住替え時に家賃が最大3ヶ月分無料に!

らくらくパートナー
気分も手間もお財布も、らくらく。保証人不要のらくらくパートナー

株式会社筑紫不動産リードハウス

TEL:092-591-7888
FAX: 092-591-7886

福岡県福岡市博多区銀天町1丁目2-5
免許番号: 福岡県知事免許 (12) 第007437号
所属団体: (公社) 福岡県宅地建物取引業協会 / (一社) 九州不動産公正取引協議会

取引形態
仲介