

Sha Maison

積水ハウス品質のお部屋を シャーメゾン ショップ Shop

J R久大本線

久留米高校前駅 徒歩7分

モバイルで見る



2LDK アパート

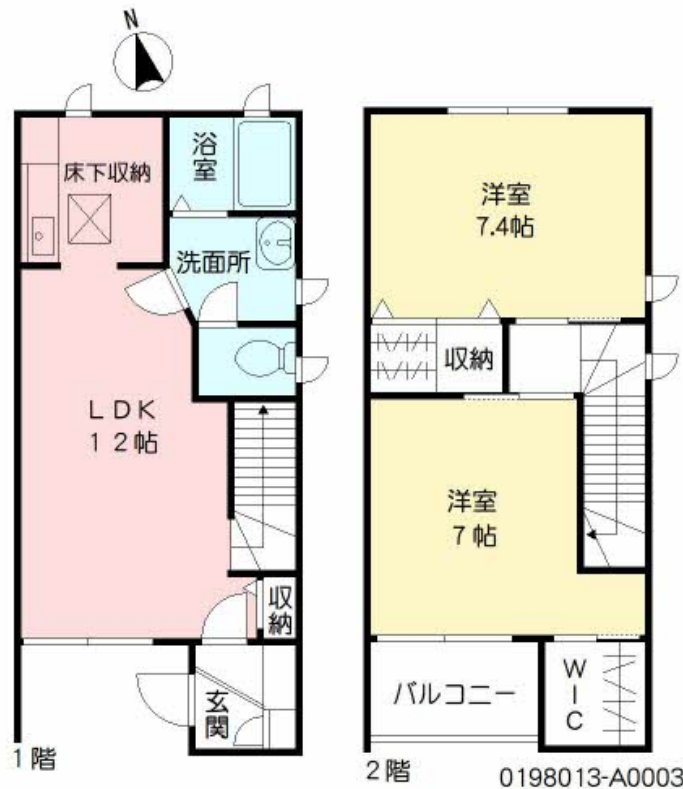
家賃 75,000 円

共益費等 3,500 円

敷金 0 ヶ月

礼金 1 ヶ月

駐車場 無料



この物件の
オススメ
ポイント

駐車場 2台無料のメゾネットタイプのシャーメゾンです。

この物件についている こだわり設備

- しゃ熱断熱 複層ガラス
- TVモニター付き インターホン
- 給湯設備
- 追い焚き給湯
- 洗髪洗面台
- 室内物干
- 温水洗浄便座
- エアコン
- WIC・納戸
- 大型収納
- 無料 駐車場無料

駐車場あり / B S / 駐輪場 (屋根付き) / 24H換気システム / LGBTQフレンドリー / 高齢者対応可 / 玄関鍵 (オプナス) / 給湯器 (追焚機能付) / 給湯箇所 (浴室・台所・洗面所) / キッチンあり / 風呂 / 洗髪洗面化粧台 / モニタ付ドアホン / トイレ (暖房洗浄便座) / エアコン / 床下収納庫 (1階のみ) / ウォークインクローゼット / 下駄箱 / 大型玄関収納 / 室内物干し / しゃ熱断熱複層ガラス / 雨戸 (シャッタータイプ) / パルコニー / TVアンテナ / バス・トイレ (セパレート) / 洗濯機置場 (室内)

物件名 ボヌール壱番館 ** A0003号室

アクセス J R久大本線 久留米高校前駅 徒歩7分

所在地 福岡県久留米市西町

ランドマーク ●西鉄花畑駅 / 距離800m

間取り 2LDK / LDK12 洋室7 洋室7.4 (帖)

専有面積 / 向き 65.52㎡ / 南

築年月 / 構造 2005年8月上旬 / 軽量鉄骨・1階-2階建

入居 / 契約期間 2024年12月上旬 / 2年

駐車場 駐車場2台無料 / 舗装白線引

入居諸条件備考

シャーメゾンライフSUPPORT24 (月額880円税込) にご加入いただきます。 / ご入居にかかる諸費用として、クリーニング特約料 85,800円 (税込)、町内会費 毎月 500円が必要。 / 火災保険へのご加入が条件となります。 *ご入居中は、借家人賠償責任保険・個人賠償責任保険が付帯された火災保険へのご加入が必要となります。積水ハウス不動産グループでは、万一の事故の際、グループが連携して迅速に対応できる「シャーメゾンライフGUARD」(*) へのご加入を推奨しております。 *保険契約の取扱代理店は、積水ハウス不動産九州 (株) および積水ハウス不動産パートナーズ (株) となります。 / 積水ハウス不動産パートナーズの保証人不要プラン『らくらくパートナー』 (ご加入が必要です。 [新規契約時] 事務手数料: 33,000円 (税込)、 [毎月] 保証料: 月額賃料等の2% / 諸費用及び、契約に要する費用は別途打合せ / 更新料: 40,000円

※消費税は10%として計算しています。 ※掲載されている図面・写真等は、作成方法や撮影方法・時期などにより実際とは異なる場合があります。 ※家具や車などは、配置のイメージであり、賃貸物件に付属していません (家具家電付き等の表示があるものを除く)。

ポイントがたまる
住んでいるだけでポイントが貯まり、
住替え時に家賃が最大3ヶ月分無料に!

らくらくパートナー
気分も手間もお財布も、らくらく。
保証人不要のらくらくパートナー

若菜エステート株式会社

TEL:0942-30-7555
FAX: 0942-30-7588

福岡県久留米市東町4-2-14
免許番号: 福岡県知事免許 (05) 第014342号
所属団体: (公社) 福岡県宅地建物取引業協会 / (一社) 九州不動産公正取引協議会

取引形態
仲介