

# ShaMaison

積水ハウス品質のお部屋を シャーメゾン ショップ Shop

つくばエクスプレス

流山おおたかの森駅 徒歩16分

モバイルで見る



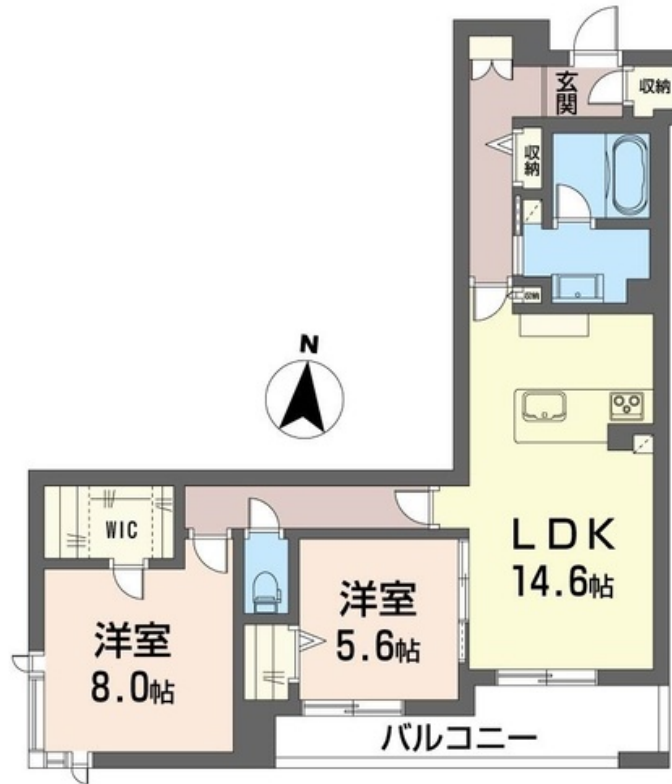
**2LDK**  
マンション

家賃 **179,000 円**

共益費等 14,000 円

敷金 0.5 ヶ月

礼金 1 ヶ月



ShaMaison Premier

この物件の  
オススメ  
ポイント

積水ハウスの【ShaMaison Premier】認定物件。分譲マンションを彷彿とさせる高級賃貸マンション。/ ZEH仕様の省エネ住宅/ 共用部にはラウンジ・自動ドアオートロック・防犯・・・

この物件についている **こだわり設備**

- シャーメゾン プレミア
- シャーメゾン セレクション
- 屋内共用廊下タイプ
- 高遮音床システム
- ZEH
- 宅配BOX
- 太陽光発電
- 住宅性能評価
- 耐震等級3
- インターネット無料(WiFi付)
- IOT対応
- TVモニター付きインターホン

駐車場有り/高遮音床システム「SHAIDD55」/住宅性能評価/耐震等級3/ホテルライク/エレベーター/宅配BOX/ゴミ集積場(敷地内)/24時間ゴミ出し可/駐輪場(屋根付き)/オートロック/防犯カメラ/BS/LGBTQフレンドリー/IOT対応/角部屋/アクセントクロス/スライディングスクリーン/フローリング/雨戸(電動シャッタータイプ)/モニター付ドアホン/全身ミラー/間接照明/ダウンライト/インターネット無料(Wi-Fi対応)/給湯箇所(浴室・台所・洗面所)/エコジョーズ/給湯器(追焚機能付)/太陽光発電/ZEH(ネット・ゼロ・エネルギー・ハ

物件名	ロゼール 303号室	間取り	2LDK/洋室8 洋室5.6 LDK14.6(帖)
アクセス	つくばエクスプレス 流山おおたかの森駅 徒歩16分 東武野田線 豊四季駅 徒歩22分	専有面積 / 向き	74.77㎡ / 南
所在地	千葉県流山市おおたかの森東3丁目37番4	築年月 / 構造	2024年9月下旬 / 重量鉄骨・3階-3階建
ランドマーク	-	入居 / 契約期間	2024年10月上旬 / 2年
		駐車場	有り / 月 8,800円 ~ 16,500円 (税込)

※消費税は10%として計算しています。※掲載されている図面・写真等は、作成方法や撮影方法・時期などにより実際とは異なる場合があります。※家具や車などは、配置のイメージであり、賃貸物件に付属していません(家具家電付き等の表示があるものを除く)。

入居諸条件備考

シャーメゾンライフSUPPORT24(月額880円税込)にご加入いただきます。ご入居にかかる諸費用として、退室時ハウスクリーニング費用70,950円(税込)スマートロック設定費用16,500円(税込)が必要です。/火災保険へのご加入が条件となります。\*ご入居中は、借家人賠償責任保険・個人賠償責任保険が付帯された火災保険へのご加入が必要となります。積水ハウス不動産グループでは、万一の事故の際、グループが連携して迅速に対応できる「シャーメゾンライフGUARD」(\*)へのご加入を推奨しております。\*保険契約の取扱代理店は、積水ハウス不動産東京(株)および積水ハウス不動産パートナーズ(株)となります。/積水ハウス不動産パートナーズの保証人不要プラン『らくらくパートナー』に加入が必要です。【新規契約時】事務手数料:33,000円(税込)、[毎月]保証料:月額賃料等の2%/諸費用及び、契約に要する費用は別途打合せ/駐車場の空・料金等につきましては別途お問合せ下さい。/更新料:新賃料の1ヶ月分

**ポイントがたまる**  
住んでいるだけでポイントが貯まり、住替え時に家賃が最大3ヶ月分無料に!

**らくらくパートナー**  
気分も手間もお財布も、らくらく。保証人不要のらくらくパートナー

## 株式会社ライフスタイル

TEL:04-7179-5507  
FAX: 04-7179-5508

千葉県柏市旭町1丁目1-9オダヤマ第3ビル 4階  
免許番号: 千葉県免許(3)第15906号  
所属団体: (公社)全日本不動産協会 / (公社)首都圏不動産公正取引協議

取引形態  
仲介