

# Sha Maison

積水ハウス品質のお部屋を シャーメゾン ショップ Shop

つくばエクスプレス

柏の葉キャンパス駅 徒歩5分

モバイルで見る



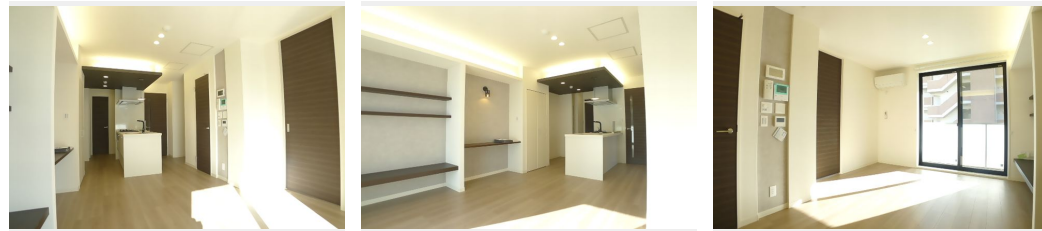
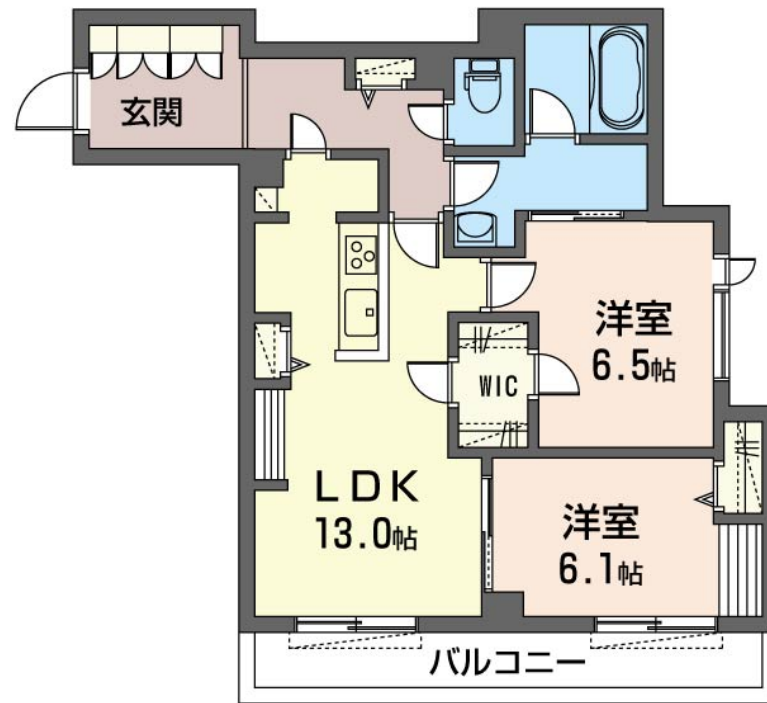
2LDK  
マンション

家賃 **116,000 円**

共益費等 11,000 円

敷金 0 ヶ月

礼金 2 ヶ月



積水ハウスの賃貸住宅 シャーメゾン

Sha Maison

この物件の  
オススメ  
ポイント

積水ハウスの賃貸住宅シャーメゾンです☆「ホテルライク」仕様の賃貸住宅！／オートロック・防犯カメラでセキュリティー配慮♪／嬉しいネット無料物件！入居と同時にネットが利用出来ます♪（環・・・）

## この物件についている こだわり設備

- シャーメゾン ガーデنز
- 高遮音床 システム
- 宅配BOX
- しゃ熱断熱 複層ガラス
- 耐震 等級3
- 耐震等級3
- インターネット 無料(WiFi付)
- TVモニター付き インターホン
- オートロック
- 防犯カメラ
- エレベーター
- 対面 キッチン
- 対面キッチン
- コンロ

高遮音床システム「SHAIDD55」／耐震等級3／エレベーター／宅配BOX／ゴミ集積場（敷地内）／駐輪場（屋根無し）／オートロック／防犯カメラ／BS／インターネット無料／シャーメゾンガーデンズ／LGBTQフレンドリー／高齢者対応可／角部屋／アクセントクロス／スライディングスクリーン／しゃ熱断熱複層ガラス／モニタ付ドアホン／全身ミラー／インターネット無料（Wi-Fi対応）／玄関鍵（①キー②ロック）／給湯箇所（浴室・台所・洗面所）／給湯器（ガス）／給湯器（追焚機能付）／浴室乾燥機（暖房乾燥）／シャワー／ユニットバス1618／洗濯機置場（室内）／洗髪

物件名	メゾン ド フィーユ 305号室	間取り	2LDK / LDK13 洋室6.5 洋室6.1 (帖)
アクセス	つくばエクスプレス 柏の葉キャンパス駅 徒歩5分	専有面積 / 向き	66.56㎡ / 南
所在地	千葉県柏市若柴 1 6 4 番地 4	築年月 / 構造	2021年2月下旬 / 重量鉄骨・3階-3階建
ランドマーク	-	入居 / 契約期間	2024年12月下旬 / 2年
		駐車場	なし

入居諸条件備考

シャーメゾンライフSUPPORT24（月額880円税込）にご加入いただけます。ご入居にかかる諸費用として、退去クリーニング費用（初回契約時）65,340円（税込）が必要です。／火災保険へのご加入が条件となります。＊ご入居中は、借家人賠償責任保険・個人賠償責任保険が付帯された火災保険へのご加入が必要となります。積水ハウス不動産グループでは、万一の事故の際、グループが連携して迅速に対応できる「シャーメゾンライフGUARD」(\*)へのご加入を推奨しております。＊保険契約の取扱代理店は、積水ハウス不動産東京(株)および積水ハウス不動産パートナーズ(株)となります。／積水ハウス不動産パートナーズの保証人不要プラン『らくらくパートナー』にご加入が必要です。【新規契約時】事務手数料：33,000円(税込)、【毎月】保証料：月額賃料等の2％／諸費用及び、契約に要する費用は別途打合せ／更新料：新賃料の1ヶ月分

※消費税は10%として計算しています。※掲載されている図面・写真等は、作成方法や撮影方法・時期などにより実際とは異なる場合があります。＊家具や車などは、配置のイメージであり、賃貸物件に付属していません（家具家電付き等の表示があるものを除く）。

**ポイントがたまる**  
住んでいるだけでポイントが貯まり、住替え時に家賃が最大3ヶ月分無料に!

**らくらくパートナー**  
気分も手間もお財布も、らくらく。保証人不要のらくらくパートナー

株式会社ライフスタイル  
TEL:04-7179-5507  
FAX: 04-7179-5508

千葉県柏市旭町1丁目1-9オダヤマ第3ビル 4階  
免許番号：千葉県免許(3)第15906号  
所属団体：(公社)全日本不動産協会 / (公社)首都圏不動産公正取引協議会

取引形態  
仲介