

Sha Maison

積水ハウス品質のお部屋を シャーメゾン ショップ Shop

東京メトロ東西線

原木中山駅 徒歩10分

2LDK
マンション

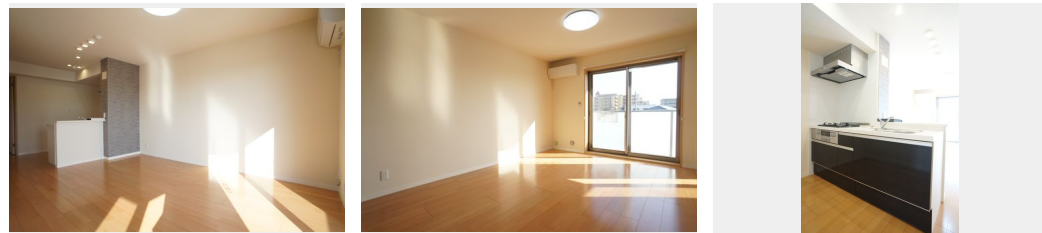
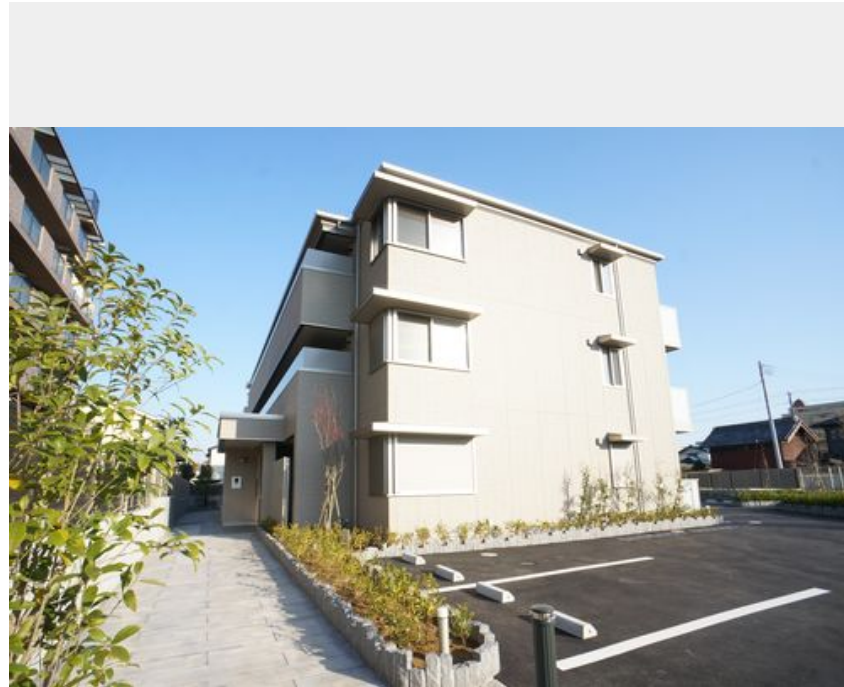
家賃 **134,000 円**

共益費等 6,000 円

敷金 1 ヶ月

礼金 1.5 ヶ月

モバイルで見る



積水ハウスの賃貸住宅 シャーメゾン

Sha Maison

この物件の
オススメ
ポイント

☆積水ハウス施工の賃貸マンション♪☆東京地下鉄東西線「原木中山」駅まで徒歩10分(800m)♪方位は南♪敷地内に駐車場(空要確認)、駐輪場付いてます♪防犯対策設備「オートロック」・・・

この物件についている **こだわり設備**

- シャーメゾン ガーデنز
- 高遮音床 システム
- 宅配BOX
- TVモニター付き インターホン
- オートロック
- 防犯カメラ
- 対面 キッチン
- 対面キッチン
- コンロ
- 3口コンロ
- 給湯設備
- 追い焚き給湯
- 浴室乾燥機

高遮音床システム「SHAIDD55」/宅配BOX/ゴミ集積場(敷地内)/高齢者対応可/駐輪場(屋根付き)/オートロック/防犯カメラ/BS/シャーメゾンガーデنز/LGBTQフレンドリー/角部屋/ピクチャーレール/スライディングスクリーンホワイトボードタイプ/モニター付ドアホン/ダウンライト/給湯器/給湯器(追焚機能付)/浴室乾燥機(暖房乾燥)/ユニットバス1418/洗髪洗面化粧台/室内物干し/対面キッチン/ガスコンロ/3口コンロ/トイレ(洗浄機能付便座)/エアコン/バルコニー

物件名	カーサ サルヴァトーレ 305号室	間取り	2LDK/LDK12.9 洋室5.4 洋室6.2 (帖)
アクセス	東京メトロ東西線 原木中山駅 徒歩10分	専有面積 / 向き	56.87㎡ / 南
所在地	千葉県市川市田尻4丁目13-30	築年月 / 構造	2018年3月下旬 / 重量鉄骨・3階-3階建
ランドマーク	●原木中山 / 徒歩10分	入居 / 契約期間	即時 / 2年
		駐車場	なし

入居諸条件備考

シャーメゾンライフSUPPORT24(月額880円税込)にご加入いただけます。ご入居にかかる諸費用として、退室時ハウスクリーニング費用58,080円(税込)鍵交換費用12,100円(税込)が必要です。/火災保険へのご加入が条件となります。*ご入居中は、借家人賠償責任保険・個人賠償責任保険が付帯された火災保険へのご加入が必要となります。積水ハウス不動産グループでは、万一の事故の際、グループが連携して迅速に対応できる「シャーメゾンライフGUARD」(*)へのご加入を推奨しております。*保険契約の取扱代理店は、積水ハウス不動産東京(株)および積水ハウス不動産パートナーズ(株)となります。/積水ハウス不動産パートナーズの保証人不要プラン「らくらくパートナー」にご加入が必要です。【新規契約時】事務手数料:33,000円(税込)、【毎月】保証料:月額賃料等の2%/諸費用及び、契約に要する費用は別途打合せ/更新料:新賃料の1ヶ月分

※消費税は10%として計算しています。※掲載されている図面・写真等は、作成方法や撮影方法・時期などにより実際とは異なる場合があります。※家具や車などは、配置のイメージであり、賃貸物件に付属していません(家具家電付き等の表示があるものを除く)。

ポイントがたまる
住んでいるだけでポイントが貯まり、住替え時に家賃が最大3ヶ月分無料に!

らくらくパートナー
気分も手間もお財布も、らくらく。保証人不要のらくらくパートナー

吉田不動産株式会社
TEL:047-336-7251
FAX: 047-336-2381

原木中山駅前店
千葉県船橋市本中山7丁目8-3
免許番号:千葉県免許(10)第7768号
所属団体:(一社)千葉県宅地建物取引業協会 / (公社)首都圏不動産公正取引協議会

取引形態
仲介