



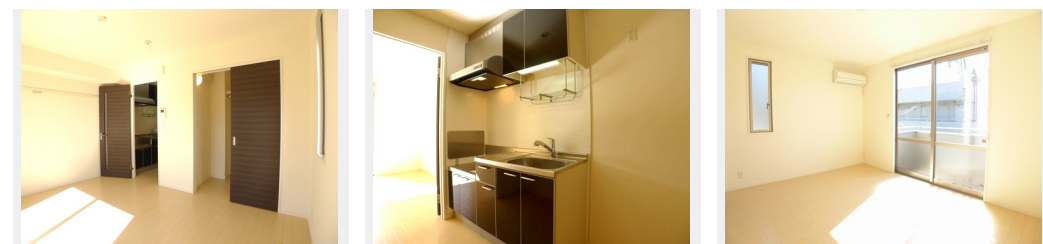
**1K**  
アパート

家賃 **65,000 円**

共益費等 4,500 円

敷金 0 ヶ月

礼金 1 ヶ月



積水ハウスの賃貸住宅 シャーメゾン

Sha Maison

この物件の  
オススメ  
ポイント

防犯面を考え「オートロック扉」を設置☆「J R 千葉駅」徒歩8分 (640m) / 「J R 西千葉駅」徒歩10分 (750m) 「京成 西登戸駅」徒歩9分 (700m) と3駅ご利用可能☆悪天候でも困・・・

この物件についている **こだわり設備**

- インターネット 無料(WiFi付)
- TVモニター付き インターホン
- オートロック
- 給湯設備
- 追い焚き給湯
- 浴室乾燥機
- 洗髪洗面台
- 室内物干
- エアコン

ゴミ集積場 (敷地内) / 駐輪場 (屋根付き) / オートロック / LGBTQフレンドリー / 高齢者対応可 / モニタ付ドアホン / インターネット無料 (Wi-Fi対応) / 玄関鍵 (①キー②ロック) / 給湯箇所 (浴室・台所・洗面所) / 給湯器 / 給湯器 (追焚機能付) / 浴室乾燥機 (暖房乾燥) / シャワー / 洗濯機置場 (室内) / 洗髪洗面化粧台 / 室内物干し / バス・トイレ (セパレート) / エアコン / バルコニー

物件名	杏林の家 101号室	間取り	1K / K3.9 洋室7.5 (帖)
アクセス	J R 総武本線 千葉駅 徒歩8分 J R 総武線 西千葉駅 徒歩10分	専有面積 / 向き	29.82㎡ / 南東
所在地	千葉県千葉市中央区松波 1 丁目 4 - 5	築年月 / 構造	2008年12月下旬 / 軽量鉄骨・1階-2階建
ランドマーク	-	入居 / 契約期間	2025年3月上旬 / 2年
		駐車場	なし

入居諸条件備考

シャーメゾンライフSUPPORT24 (月額1,320円税込) にご加入いただきます。ご入居にかかる諸費用として、退去クリーニング費用 (初回契約時) 36,300円 (税込) 鍵交換費用22,000円 (税込) が必要です。/ 火災保険へのご加入が条件となります。\*ご入居中は、借家人賠償責任保険・個人賠償責任保険が付帯された火災保険へのご加入が必要となります。積水ハウス不動産グループでは、万一の事故の際、グループが連携して迅速に対応できる「シャーメゾンライフGUARD」(\*) へのご加入を推奨しております。\*保険契約の取扱代理店は、積水ハウス不動産東京 (株) および積水ハウス不動産パートナーズ (株) となります。/ 積水ハウス不動産パートナーズの保証人不要プラン『らくらくパートナー』 に加入が必要です。[新規契約時] 事務手数料: 33,000円 (税込)、[毎月] 保証料: 月額賃料等の2% / 諸費用及びその他契約費用は別途打合せ / 更新料: 新賃料の1ヶ月分

No.140762300101

※消費税は10%として計算しています。※掲載されている図面・写真等は、作成方法や撮影方法・時期などにより実際とは異なる場合があります。※家具や車などは、配置のイメージであり、賃貸物件に付属していません (家具家電付き等の表示があるものを除く)。

**ポイントがたまる**  
住んでいるだけでポイントが貯まり、住替え時に家賃が最大3ヶ月分無料に!

**らくらくパートナー**  
気分も手間もお財布も、らくらく。保証人不要のらくらくパートナー

海浜不動産株式会社  
TEL:043-255-8877  
FAX: 043-255-0388

千葉支店  
千葉県千葉市中央区弁天 1 丁目 2 - 1 2  
免許番号: 千葉県免許(12)第6133号  
所属団体: (一社) 千葉県宅地建物取引業協会 / (公社) 首都圏不動産公正取引協議会

取引形態  
仲介