

Sha Maison

積水ハウス品質のお部屋を シャーメゾン ショップ Shop

青い森鉄道

東青森駅 徒歩7分

モバイルで見る



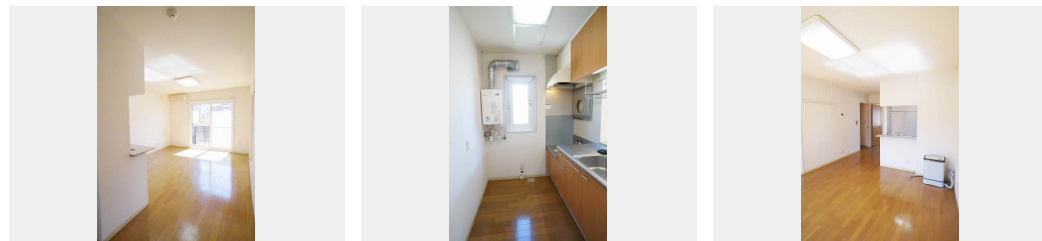
3LDK
アパート

家賃 **73,000 円**

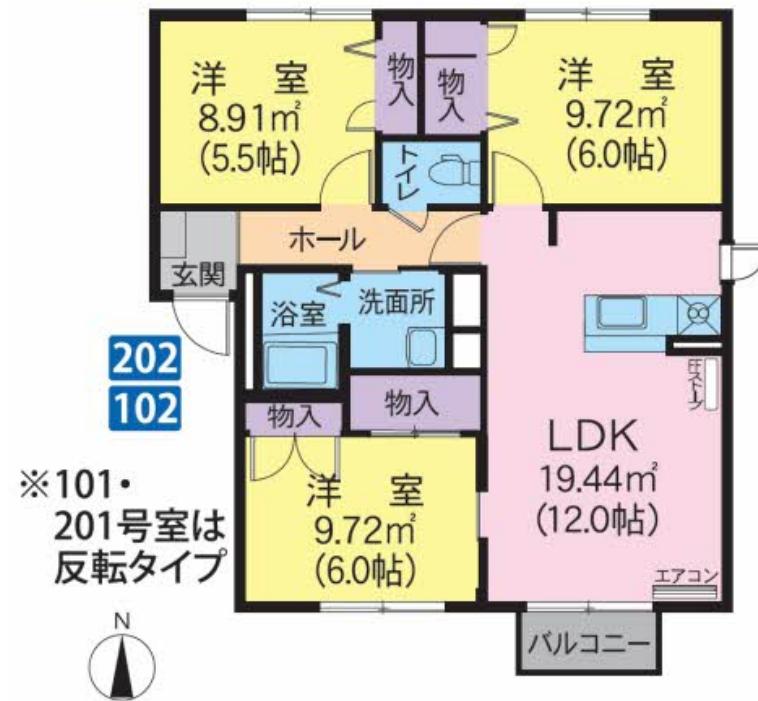
共益費等 4,000 円

敷金 0 ヶ月

礼金 1 ヶ月



間取図



※101・201号室は反転タイプ



積水ハウスの賃貸住宅 シャーメゾン

Sha Maison

この物件の
オススメ
ポイント

／宅配ボックスが共用部に設置されているので、不在時の荷物受取りが可能です！／【ユニバース東青森店】まで徒歩約3分
／【ローソン青森南佃二丁目店】まで徒歩約4分

この物件についている こだわり設備

- 宅配BOX
- インターネット 無料(WiFi付)
- TVモニター付き インターホン
- 対面キッチン
- 給湯設備
- 浴室乾燥機
- 洗髪洗面台
- 温水洗浄便座
- エアコン
- 大型収納

駐車場あり／宅配BOX／ロードヒーティング／駐輪場／BS／インターネット無料(Wi-Fi対応)／LGBTQフレンドリー／高齢者対応可／トイレ(洗浄機能付便座)／玄関鍵(デジタルロック)／カラーモニター付ドアホン／浴室乾燥機(暖房乾燥)／火災警報器／給湯器(ガス)／エアコン／洗髪洗面化粧台／トイレ(暖房機能付便座)／対面キッチン／バルコニー／ストッカー／照明器具(全室)／FF式ヒーター(灯油)／複層ガラス／バス・トイレ(セパレート)

物件名 ラ・トゥールD 101号室
アクセス 青い森鉄道 東青森駅 徒歩7分
バス、「佃中学校前」バス停 徒歩5分
所在地 青森県青森市南佃2丁目2-19
ランドマーク ●ハッピードラッグ 東青森店/距離80m

間取り 3LDK/LDK12 和室6 洋室6 洋室5.5(帖)
専有面積/向き 64.5m²/南
築年月/構造 2000年2月上旬/軽量鉄骨・1階-2階建
入居/契約期間 即時/2年
駐車場 駐車場2台無料/舗装白線引

入居諸条件備考

／シャーメゾンライフSUPPORT24(月額880円税込)にご加入いただきます。／ご入居にかかる諸費用として、町内会費1年毎3,600円、退去クリーニング費用(初回契約時)74,800円(税込)が必要です。／火災保険へのご加入が条件となります。※ご入居中は、借家人賠償責任保険・個人賠償責任保険が付帯された火災保険へのご加入が必要となります。積水ハウス不動産グループでは、万一の事故の際、グループが連携して迅速に対応できる「シャーメゾンライフGUARD」(*)へのご加入を推奨しております。*保険契約の取扱代理店は、積水ハウス不動産東北(株)および積水ハウス不動産パートナーズ(株)となります。／積水ハウス不動産パートナーズの保証人不要プラン『らくらくパートナー』に加入が必要です。[新規契約時]事務手数料:33,000円(税込)、[毎月]保証料:月額賃料等の2%/諸費用及び、契約に要する費用は別途打合せ/更新料:新賃料の1ヶ月分

※消費税は10%として計算しています。※掲載されている図面・写真等は、作成方法や撮影方法・時期などにより実際とは異なる場合があります。※家具や車などは、配置のイメージであり、賃貸物件に付属していません(家具家電付き等の表示があるものを除く)。

ポイントがたまる
住んでいるだけでポイントが貯まり、
住替え時に家賃が最大3ヶ月分無料に!

あすなろ不動産株式会社

TEL:017-739-1771
FAX: 017-739-8565

青森県青森市青葉3丁目4-2
免許番号: 青森県知事(5)第3017号
所属団体: (公社)青森県宅地建物取引業協会/東北地区不動産公正取引協議会/ (公社)全国宅地建物取引業保証協会青森本部

取引形態
仲介