

バス 三軒町 下車 徒歩9分

モバイルで見る



**1DK**  
アパート

家賃 **45,000 円**

共益費等 4,000 円

敷金 0 円

礼金 0 円

礼金 0



この物件の  
オススメ  
ポイント

★敷地内駐車場完備♪

この物件についている **こだわり設備**



インターネット  
無料(WiFi付)



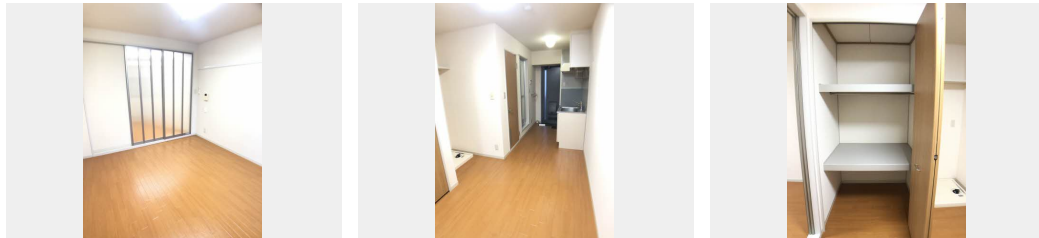
TVモニター付き  
インターホン



温水洗浄便座



エアコン



積水ハウスの賃貸住宅 シャーメゾン  
**Sha Maison**

駐車場あり/地デジ対応(CATV対応)/階段灯/防音(2F床ALC板)/外周フェンス  
/LGBTQフレンドリー/インターネット無料(Wi-Fi対応)/高齢者対応可/下駄箱/バルコ  
ニー/シャワー/エアコン/モニター付ドアホン/照明器具/トイレ(洗浄機能付便座)/バス・トイレ  
(セパレート)

物件名 エスポワールKATO 0202号室

アクセス バス、三軒町 バス停 徒歩9分

所在地 愛知県豊田市広久手町3丁目

ランドマーク ●スギ薬局宮町店/距離140m

間取り 1DK/-

専有面積/向き 25.68㎡/南

築年月/構造 1999年2月/軽量鉄骨・2階-2階建

入居/契約期間 即時/2年

駐車場 有(別途お問い合わせ下さい)

入居諸条件備考

保証人不要プラン要加入/シャーメゾンライフSUPPORT24(月額880円税込)にご加入いただきます。  
/ご入居にかかる諸費用として、鍵交換費用(初回契約時)14,300円(税込)/ハウスクリーニング費  
49,500円(税込)/諸費用1,050円が必要です。/火災保険へのご加入が条件となります。\*ご入居中は、借家  
人賠償責任保険・個人賠償責任保険が付帯された火災保険へのご加入が必要となります。積水ハウス不動産グル  
ープでは、万一の事故の際、グループが連携して迅速に対応できる「シャーメゾンライフGUARD」(\*)への  
ご加入を推奨しております。\*保険契約の取扱代理店は、積水ハウス不動産中部(株)および積水ハウス不動産パ  
ートナース(株)となります。/積水ハウス不動産パートナーズの保証人不要プラン『らくらくパートナー』に  
加入が必要です。[新規契約時]事務手数料:33,000円(税込)、[毎月]保証料:月額賃料等の2%/諸費  
用及び、契約に要する費用は別途打合せ/更新料:30,000円

※消費税は10%として計算しています。※掲載されている図面・写真等は、作成方法や撮影方法・時期などにより実際とは異なる場合があります。※家具や車などは、配置のイメージであり、賃貸物件に付属していません(家具家電付き等の表示があるものを除く)。

**ポイントがたまる**  
住んでいるだけでポイントが貯まり、  
住替え時に家賃が最大3ヶ月分無料に!

株式会社ミニミニ 豊田店

TEL:0565-33-3232  
FAX: 0565-33-3064

愛知県豊田市若宮町1丁目26セントラルビル1F  
免許番号:国土交通大臣免許(6)第5631号

取引形態  
仲介