

Sha Maison

積水ハウス品質のお部屋を シャーメゾン ショップ Shop

J R 東海道本線

逢妻駅 徒歩3分

モバイルで見る



2LDK
マンション

家賃 **129,000 円**

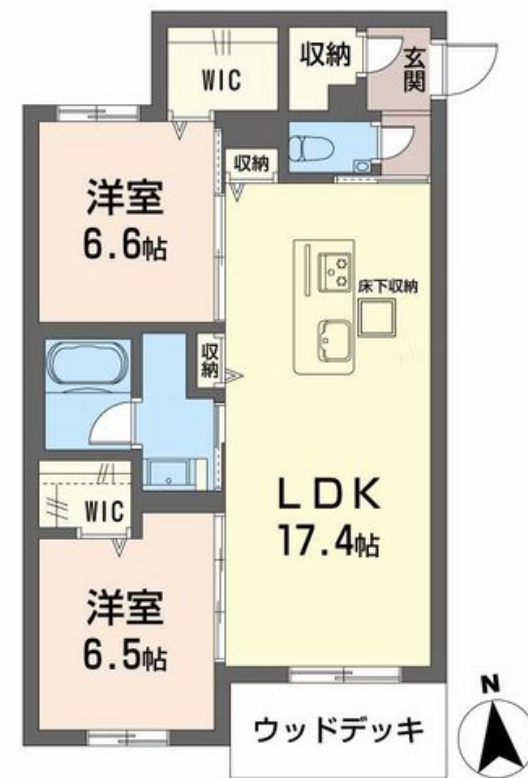
共益費等 8,700 円

敷金 0 円

契約一時金 258,000 円

完成予想図

※パースは建物図面をもとに描き起こしたイメージで、
実際のものとは異なる場合があります。

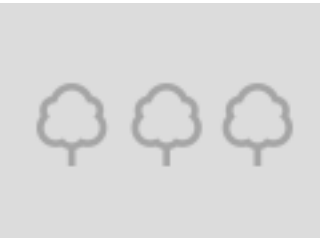
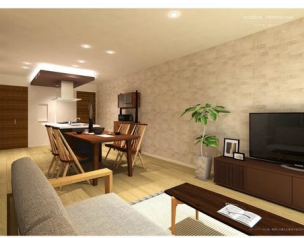


この物件の
オススメ
ポイント

この物件についている こだわり設備

- 高遮音床システム
- 宅配BOX
- 太陽光発電
- しゃ熱断熱複層ガラス
- 耐震等級3
- インターネット無料(WiFi付)
- IOT対応
- TVモニター付きインターホン
- オートロック
- 防犯カメラ
- 防犯ガラス
- エレベーター

駐車場あり/インターネット無料(Wi-Fi対応)/IOT対応/エレベーター/宅配BOX/耐震等級3/駐輪場/高遮音床システム「SHAI DD55」/防犯カメラ/オートロック・自動ドア/共用玄関ドア/光ケーブル対応/掲示板/駐輪場(屋根付き)/インターロッキング/植栽/階段灯/屋外共用水栓/ゴミ集積場(敷地内)/駐車場舗装白線引/駐車場二重ライン/ペット相談可(犬・猫可)/エコジョーズ/太陽光発電/アイランドキッチン/エアコン(2台設置)/3口コンロ/ユニットバス1418/浴室乾燥機(暖房乾燥)/防犯ガラス(合せガラス)/雨戸(電動シャッタータイ



積水ハウスの賃貸住宅 シャーメゾン
Sha Maison

物件名	シャーメゾンヒルズ 0103号室
アクセス	J R 東海道本線 逢妻駅 徒歩3分
所在地	愛知県刈谷市熊野町 1 丁目
ランドマーク	-

間取り	2LDK/洋室6.6 洋室6.5 LDK17.4 (帖)
専有面積 / 向き	69.76㎡ / 南
築年月 / 構造	2025年2月 / 重量鉄骨・1階-3階建
入居 / 契約期間	2025年3月上旬 / 2年
駐車場	有 (別途お問い合わせ下さい)

入居諸条件備考

保証人不要プラン要加入/シャーメゾンライフSUPPORT24(月額880円税込)にご加入いただきます。/火災保険へのご加入が条件となります。*ご入居中は、借家人賠償責任保険・個人賠償責任保険が付帯された火災保険へのご加入が必要となります。積水ハウス不動産グループでは、万一の事故の際、グループが連携して迅速に対応できる「シャーメゾンライフGUARD」(*)へのご加入を推奨しております。*保険契約の取扱代理店は、積水ハウス不動産中部(株)および積水ハウス不動産パートナーズ(株)となります。/積水ハウス不動産パートナーズの保証人不要プラン『らくらくパートナー』に加入が必要です。[新規契約時]事務手数料:33,000円(税込)、[毎月]保証料:月額賃料等の2%/諸費用及び、契約に要する費用は別途打合せ/更新料:100,000円

※消費税は10%として計算しています。※掲載されている図面・写真等は、作成方法や撮影方法・時期などにより実際とは異なる場合があります。※家具や車などは、配置のイメージであり、賃貸物件に付属しておりません(家具家電付き等の表示があるものを除く)。

ポイントがたまる
住んでいるだけでポイントが貯まり、
住替え時に家賃が最大3ヶ月分無料に!

積和イト株式会社シャーメゾンショップ三河知立店
TEL:0566-45-7074
FAX: 0566-45-7084

愛知県知立市栄2丁目32番地Roothill 10 2階
免許番号: 国土交通大臣(1)第10668号

取引形態
仲介