

Sha Maison

積水ハウス品質のお部屋を シャーメゾン ショップ Shop

J R 飯田線

三河一宮駅 徒歩12分

モバイルで見る



1LDK
マンション

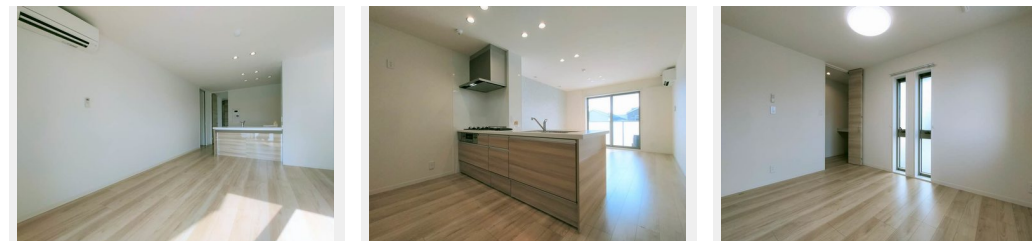
家賃 **65,000 円**

共益費等 5,500 円

敷金 0 円

礼金 0 円

礼金 0



積水ハウスの賃貸住宅 シャーメゾン

Sha Maison

この物件の
オススメ
ポイント

Wi-Fi環境、整ってます♪宅配ボックス有♪追焚き給湯でいつでもあったかお風呂♪浴室乾燥機があるので、人の目を気にせず洗濯物が干せます♪ホスクリーンで室内干しもできます♪

この物件についている こだわり設備

- シャーメゾン ガーデنز
- 高遮音床 システム
- 宅配BOX
- インターネット 無料(WiFi付)
- TVモニター付き インターホン
- オートロック
- 防犯カメラ
- 対面 キッチン
- コンロ
- 給湯設備
- エコジョーズ
- 追い焚き給湯

駐車場あり/インターネット無料 (Wi-Fi対応) /受水槽 (個別) /オートロック・自動ドア/宅配BOX/高遮音床システム「SHAIDD55」/シャーメゾンガーデنز/防犯カメラ/駐輪場/LGBTQフレンドリー/高齢者対応可/モニター付ドアホン/マルチメディア配管有/玄関鍵 (①キー②ロック) /コミュニケーションキッチン/給湯器 (追焚機能付) /システムキッチン/グリル付きコンロ/エコジョーズ/浴室乾燥機/洗髪洗面化粧台/室内物干し/A用フローリング/雨戸 (シャッタータイプ) /トイレ (洗浄機能付便座) /バルコニー/エアコン/ウォークインクローゼット

物件名 grande albero 0201号室

アクセス J R 飯田線 三河一宮駅 徒歩12分

所在地 愛知県豊川市大木新町通5丁目

ランドマーク -

間取り 1LDK/洋室6.4 LDK13.9 (帖)

専有面積 / 向き 54.55㎡ / 南西

築年月 / 構造 2021年3月 / 重量鉄骨・2階-3階建

入居 / 契約期間 即時 / 2年

駐車場 有 (別途お問い合わせ下さい)

入居諸条件備考

保証人不要プラン要加入/シャーメゾンライフSUPPORT24 (月額880円税込) にご加入いただきます。/ご入居にかかる諸費用として、鍵交換費用 (初回契約時) 16,500円 (税込) /ハウスクリーニング費 78,100円 (税込) /諸費用550円が必要です。/火災保険へのご加入が条件となります。*ご入居中は、借家人賠償責任保険・個人賠償責任保険が付帯された火災保険へのご加入が必要となります。積水ハウス不動産グループでは、万一の事故の際、グループが連携して迅速に対応できる「シャーメゾンライフGUARD」(*) へのご加入を推奨しております。*保険契約の取扱代理店は、積水ハウス不動産中部 (株) および積水ハウス不動産パートナーズ (株) となります。/積水ハウス不動産パートナーズの保証人不要プラン『らくらくパートナー』 にご加入が必要です。【新規契約時】事務手数料: 33,000円 (税込)、【毎月】保証料: 月額賃料等の2% / 諸費用及び、契約に要する費用は別途打合せ/更新料: 71,000円

※消費税は10%として計算しています。※掲載されている図面・写真等は、作成方法や撮影方法・時期などにより実際とは異なる場合があります。※家具や車などは、配置のイメージであり、賃貸物件に付属していません (家具家電付き等の表示があるものを除く)。

ポイントがたまる
住んでいるだけでポイントが貯まり、
住替え時に家賃が最大3ヶ月分無料に!

株式会社ニッショー
TEL:0533-89-6622
FAX: 0533-89-7505

豊川支店

愛知県豊川市諏訪2丁目57すわフロントa2 F
免許番号: 国土交通大臣免許 (14) 第2018号
所属団体: (公社) 愛知県宅地建物取引業協会 / 東海不動産公正取引協議会

取引形態
仲介