

Sha Maison

積水ハウス品質のお部屋を シャーメゾン ショップ Shop

名鉄名古屋本線

今伊勢駅 徒歩5分

モバイルで見る



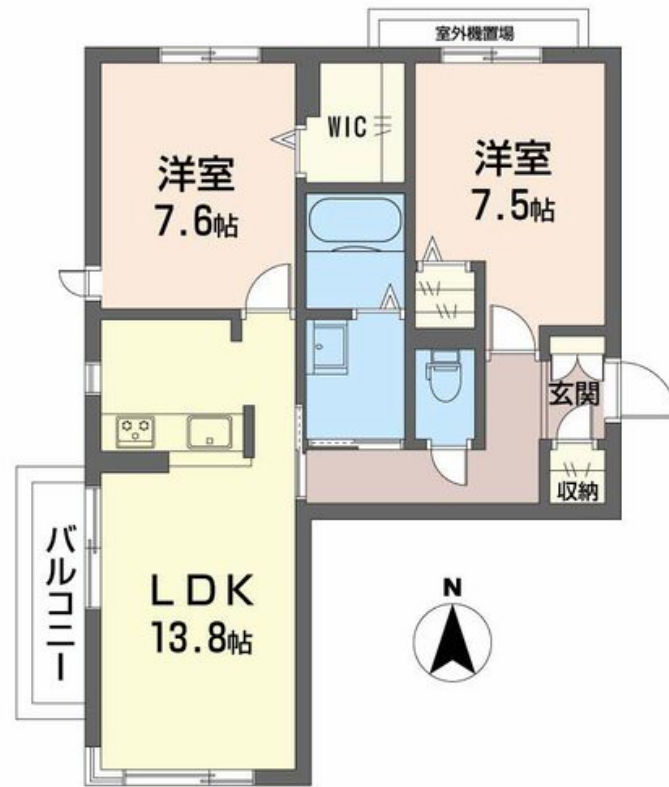
2LDK
マンション

家賃 85,000 円

共益費等 5,200 円

敷金 0 円

礼金 2 ヶ月



積水ハウスの賃貸住宅 シャーメゾン

Sha Maison

この物件の
オススメ
ポイント

共用玄関のオートロック、カラーモニタ付ドアホン、防犯カメラの採用などセキュリティに配慮しています。

この物件についている こだわり設備

- シャーメゾン ガーデنز
- 高遮音床 システム
- しゃ熱断熱 複層ガラス
- インターネット 無料(WiFi付)
- TVモニター付き インターホン
- オートロック
- 防犯カメラ
- 防犯ガラス
- 対面 キッチン
- 対面キッチン
- コンロ
- 給湯設備
- 追い焚き給湯

駐車場あり/インターネット無料(Wi-Fi対応)/オートロック/空気環境配慮仕様(SHMエアキス)/駐輪場/高遮音床システム「SHAI DD55」/防犯カメラ/シャーメゾンガーデنز/LGBTQフレンドリー/高齢者対応可/モニタ付ドアホン/マルチメディア配管有/対面キッチン/グリル付きコンロ/給湯器(追焚機能付)/浴室乾燥機/洗髪洗面化粧台/トイレ(洗浄機能付便座)/エアコン/ガスコック1ヶ所(リビング)/IHヒーター/断熱複層ガラス/しゃ熱断熱複層ガラス/防犯ガラス(合せガラス)/照明器具/人感センサーライト/ウォークインクローゼット/バス

物件名 ニッケガーデンコート花水木 G205号室

アクセス 名鉄名古屋本線 今伊勢駅 徒歩5分

所在地 愛知県一宮市今伊勢町宮後字郷東

ランドマーク -

間取り 2LDK/洋室7.6 洋室7.5 LDK13.8(帖)

専有面積/向き 68.7㎡/南

築年月/構造 2014年3月/重量鉄骨・2階-3階建

入居/契約期間 2024年12月上旬/2年

駐車場 有(別途お問い合わせ下さい)

入居諸条件備考

保証人不要プラン要加入/シャーメゾンライフSUPPORT24(月額880円税込)にご加入いただきます。/ご入居にかかる諸費用として、鍵交換費用(初回契約時)16,500円(税込)/ハウスクリーニング費106,150円(税込)/諸費用300円が必要です。/火災保険へのご加入が条件となります。*ご入居中は、借家人賠償責任保険・個人賠償責任保険が付帯された火災保険へのご加入が必要となります。積水ハウス不動産グループでは、万一の事故の際、グループが連携して迅速に対応できる「シャーメゾンライフGUARD」(*)へのご加入を推奨しております。*保険契約の取扱代理店は、積水ハウス不動産中部(株)および積水ハウス不動産パートナーズ(株)となります。/積水ハウス不動産パートナーズの保証人不要プラン『らくらくパートナー』にご加入が必要です。[新規契約時]事務手数料:33,000円(税込)、[毎月]保証料:月額賃料等の2%/諸費用及び、契約に要する費用は別途打合せ/更新料:新賃料の1ヶ月分

※消費税は10%として計算しています。※掲載されている図面・写真等は、作成方法や撮影方法・時期などにより実際とは異なる場合があります。※家具や車などは、配置のイメージであり、賃貸物件に付属していません(家具家電付き等の表示があるものを除く)。

ポイントがたまる
住んでいるだけでポイントが貯まり、
住替え時に家賃が最大3ヶ月分無料に!

アパマンショップ一宮店

TEL:0586-26-2966

FAX: 0586-26-0966

愛知県一宮市牛野通3丁目18-1

免許番号: 愛知県知事免許(5)第18993号

所属団体: (公社)全日本不動産協会 愛知県本部/東海不動産公正取引協

議会/財団法人日本賃貸住宅管理協会(ほか)

取引形態
仲介