

Sha Maison

積水ハウス品質のお部屋を シャーメゾン ショップ Shop

J R 東海道本線

尾張一宮駅 徒歩12分

モバイルで見る



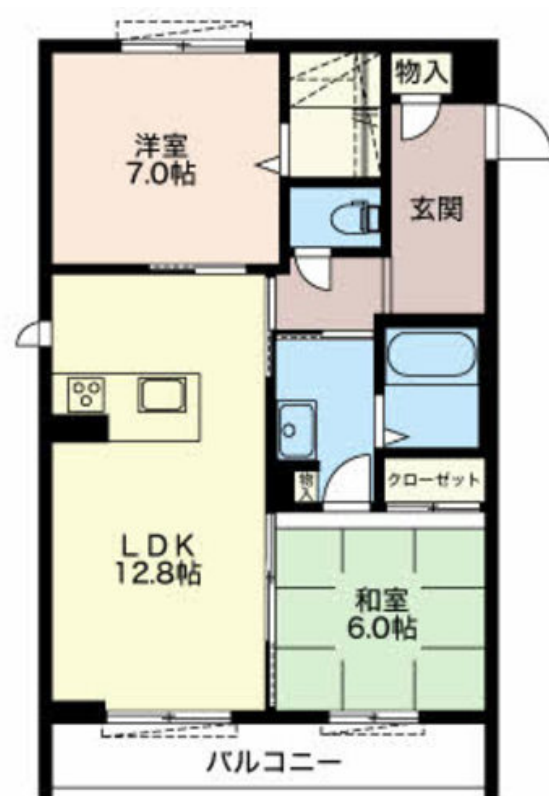
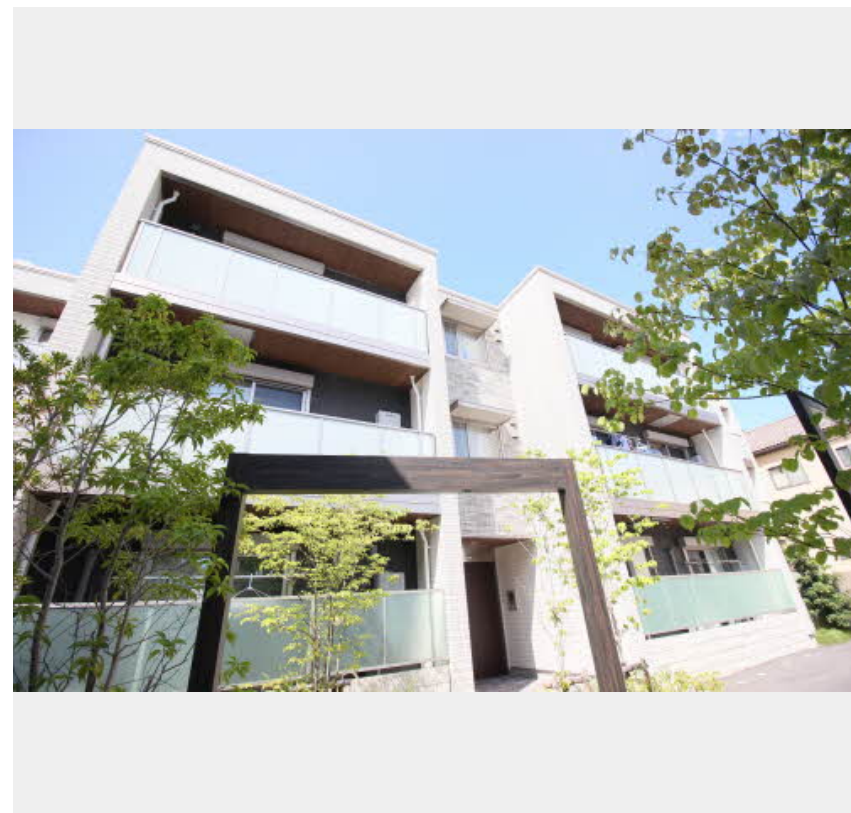
2LDK マンション

家賃 110,000 円

共益費等 5,200 円

敷金 0 円

礼金 220,000 円



この物件の
オススメ
ポイント

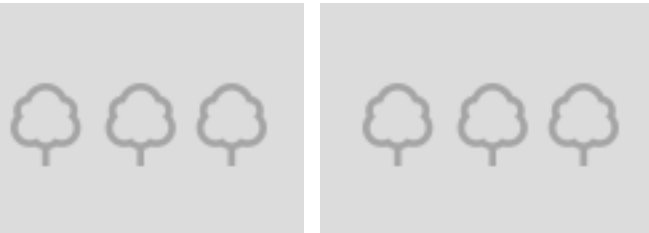
オートロックに防犯カメラ採用の防犯対策！！

この物件についている こだわり設備

- 高遮音床システム
- オートロック
- コンロ
- しゃ熱断熱複層ガラス
- 防犯カメラ
- 給湯設備
- インターネット無料(WiFi付)
- 防犯ガラス
- 追い焚き給湯
- TVモニター付きインターホン
- 対面キッチン
- 浴室乾燥機

駐車場あり/オートロック・自動ドア/防犯カメラ/インターネット無料(Wi-Fi対応)/駐輪場/高遮音床システム「SHAIDD55」/LGBTQフレンドリー/高齢者対応可/モニター付ドアホン/マルチメディア配管有/対面キッチン/グリル付きコンロ/給湯器(追焚機能付)/浴室乾燥機/ユニットバス1418/洗髪洗面化粧台/室内物干し/トイレ(洗浄機能付便座)/エアコン/ガスコック1ヶ所(リビング)/断熱複層ガラス/しゃ熱断熱複層ガラス/防犯ガラス(合せガラス)/照明器具/人感センサーライト/バルコニー/バス・トイレ(セパレート)

Wi-Fi
インターネット無料
Wi-Fi完備



積水ハウスの賃貸住宅 シャーメゾン

Sha Maison

物件名 シャーメゾンベレオ天王 0306号室

アクセス J R 東海道本線 尾張一宮駅 徒歩12分
名鉄名古屋本線 名鉄一宮駅 徒歩12分

所在地 愛知県一宮市天王 2丁目

ランドマーク ●名鉄尾西線 西一宮駅/距離260m

間取り 2LDK/洋室7 和室6 LDK12.8(帖)

専有面積/向き 64.61㎡/南

築年月/構造 2018年3月/重量鉄骨・3階-3階建

入居/契約期間 2024年9月上旬/2年

駐車場 有(別途お問い合わせ下さい)

入居諸条件備考

保証人不要プラン要加入/シャーメゾンライフSUPPORT24(月額880円税込)にご加入いただきます。/ご入居にかかる諸費用として、鍵交換費用(初回契約時)16,500円(税込)/ハウスクリーニング費99,000円(税込)/諸費用250円が必要です。/火災保険へのご加入が条件となります。*ご入居中は、借家人賠償責任保険・個人賠償責任保険が付帯された火災保険へのご加入が必要となります。積水ハウス不動産グループでは、万一の事故の際、グループが連携して迅速に対応できる「シャーメゾンライフGUARD」(*)へのご加入を推奨しております。*保険契約の取扱代理店は、積水ハウス不動産中部(株)および積水ハウス不動産パートナーズ(株)となります。/積水ハウス不動産パートナーズの保証人不要プラン『らくらくパートナー』にご加入が必要です。[新規契約時]事務手数料:33,000円(税込)、[毎月]保証料:月額賃料等の2%/諸費用及び、契約に要する費用は別途打合せ/敷地内駐車場有(月額税込5,500円)/更新料:100,000円

※消費税は10%として計算しています。※掲載されている図面・写真等は、作成方法や撮影方法・時期などにより実際とは異なる場合があります。※家具や車などは、配置のイメージであり、賃貸物件に付属していません(家具家電付き等の表示があるものを除く)。

ポイントがたまる
住んでいるだけでポイントが貯まり、
住替え時に家賃が最大3ヶ月分無料に!

株式会社ニッショー
TEL:0586-23-6171
FAX: 0586-23-6195

一宮駅前支店

愛知県一宮市栄3丁目2-14
免許番号:国土交通大臣免許(14)第2018号
所属団体:(公社)愛知県宅地建物取引業協会/東海不動産公正取引協議会

取引形態
仲介