

Sha Maison

積水ハウス品質のお部屋を シャーメゾン ショップ Shop

J R 東海道本線

稲沢駅 距離3km

モバイルで見る



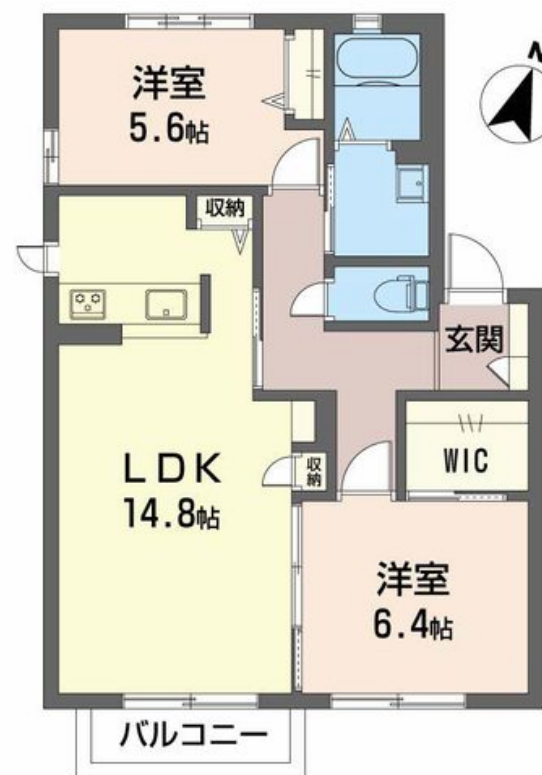
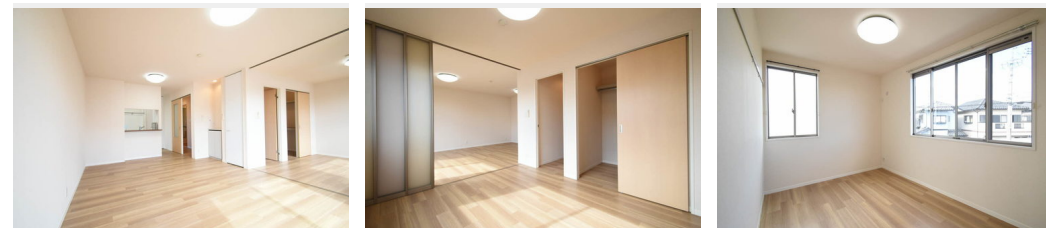
2LDK
アパート

家賃 **65,000 円**

共益費等 4,200 円

敷金 0 円

礼金 65,000 円



積水ハウスの賃貸住宅 シャーメゾン

Sha Maison

この物件の
オススメ
ポイント

『インターネット無料』 & 『室内Wi-Fi環境』設備済み
! 即日利用可能!

この物件についている **こだわり設備**

- インターネット無料(WiFi付)
- TVモニター付きインターホン
- 給湯設備
- 追い焚き給湯
- 洗髪洗面台
- 温水洗浄便座
- エアコン
- WIC・納戸
- 大型収納

駐車場あり/インターネット無料(Wi-Fi対応)/駐車場舗装白線引/駐輪場(屋根付き)/外周フェンス/階段灯/地デジ対応(アンテナ対応)/LGBTQフレンドリー/高齢者対応可/給湯器(追焚機能付)/システムキッチン/エアコン/モニター付ドアホン/下駄箱/照明器具(LED)/洗髪洗面化粧台/トイレ(洗浄機能付便座)/バルコニー/バス・トイレ(セパレート)/ウォークインクローゼット

物件名	CASA BRIGHT A202号室	間取り	2LDK/洋室6.4 洋室5.6 LDK14.8 (帖)
アクセス	J R 東海道本線 稲沢駅 距離3km 名鉄名古屋本線 名鉄一宮駅 バス33分、九日市場 バス停	専有面積 / 向き	64.84㎡ / 南
所在地	愛知県一宮市丹陽町九日市場字上田	築年月 / 構造	2005年5月 / 軽量鉄骨・2階-2階建
ランドマーク	●MEGAドン・キホーテUNY伝法寺店/距離1200m	入居 / 契約期間	即時 / 2年
		駐車場	有 (別途お問い合わせ下さい)

入居諸条件備考

保証人不要プラン要加入/シャーメゾンライフSUPPORT24(月額880円税込)にご加入いただきます。/ご入居にかかる諸費用として、鍵交換費用(初回契約時)14,300円(税込)/ハウスクリーニング費99,000円(税込)/諸費用250円が必要です。/火災保険へのご加入が条件となります。*ご入居中は、借家人賠償責任保険・個人賠償責任保険が付帯された火災保険へのご加入が必要となります。積水ハウス不動産グループでは、万一の事故の際、グループが連携して迅速に対応できる「シャーメゾンライフGUARD」(*)へのご加入を推奨しております。*保険契約の取扱代理店は、積水ハウス不動産中部(株)および積水ハウス不動産パートナーズ(株)となります。/積水ハウス不動産パートナーズの保証人不要プラン『らくらくパートナー』に加入が必要です。[新規契約時]事務手数料:33,000円(税込)、[毎月]保証料:月額賃料等の2%/諸費用及び、契約に要する費用は別途打合せ/敷地内駐車場有(月額税込:4,400円)/更新料:40,000円

※消費税は10%として計算しています。※掲載されている図面・写真等は、作成方法や撮影方法・時期などにより実際とは異なる場合があります。※家具や車などは、配置のイメージであり、賃貸物件に付属していません(家具家電付き等の表示があるものを除く)。

ポイントがたまる
住んでいるだけでポイントが貯まり、
住替え時に家賃が最大3ヶ月分無料に!

株式会社ミニミニ 一宮南店
TEL:0586-23-1666
FAX: 0586-23-1055

愛知県一宮市牛野通3丁目21-2
免許番号: 国土交通大臣免許(6)第5631号

取引形態
仲介