

Sha Maison

積水ハウス品質のお部屋を シャーメゾン ショップ Shop

名鉄名古屋本線

東岡崎駅 バス18分 徒歩6分

モバイルで見る



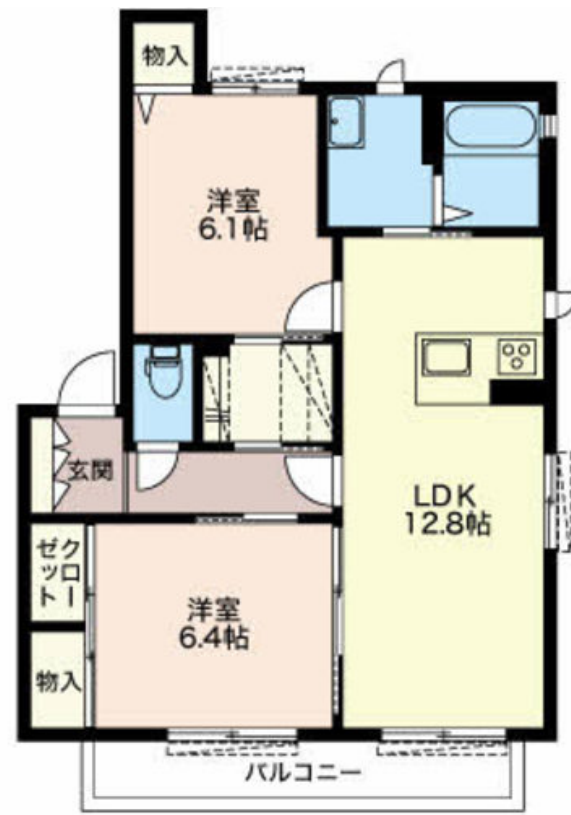
2LDK
アパート

家賃 83,000 円

共益費等 4,000 円

敷金 0 円

礼金 166,000 円

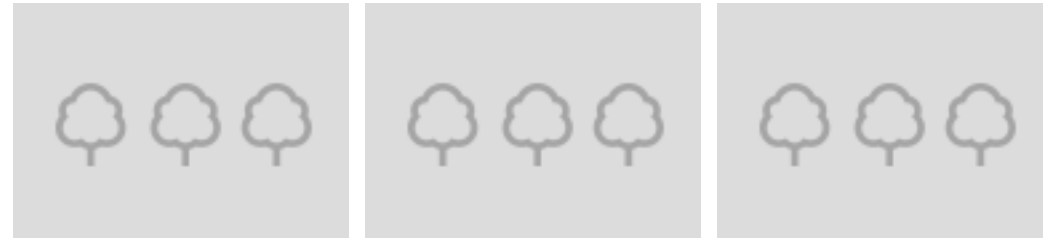


この物件の
オススメ
ポイント

この物件についている こだわり設備

- 高遮音床システム
- 太陽光発電
- しゃ熱断熱複層ガラス
- TVモニター付きインターホン
- オートロック
- 防犯ガラス
- コンロ
- IHクッキングヒーター
- オール電化
- 給湯設備
- エコキュート
- 浴室乾燥機

駐車場あり/オートロック/高遮音床システム「SHAI DD55」/造園・植栽/駐輪場(屋根付き)/外灯/駐輪場二重ライン/階段灯/LGBTQフレンドリー/高齢者対応可/太陽光発電/エコキュート/エアコン/モニター付ドアホン/浴室乾燥機(暖房乾燥)/ユニットバス1418/玄関鍵(デインプルキー)/IHクッキングヒーター/室内物干し/電話配管有/シャワー/洗髪洗面化粧台/しゃ熱断熱複層ガラス/防犯ガラス/バルコニー/下駄箱/照明器具/オール電化



積水ハウスの賃貸住宅 シャーメゾン
Sha Maison

物件名	プロヌーブ エグゼ 0201号室	間取り	2LDK/-
アクセス	名鉄名古屋本線 東岡崎駅 バス18分、総合グラウンド前 バス停 徒歩6分	専有面積 / 向き	61.6㎡ / 南
所在地	愛知県岡崎市真伝町字寒風	築年月 / 構造	2013年7月 / 軽量鉄骨・2階-2階建
ランドマーク	-	入居 / 契約期間	2024年9月中旬 / 2年
		駐車場	有 (別途お問い合わせ下さい)

入居諸条件備考

保証人不要プラン要加入/シャーメゾンライフSUPPORT24(月額880円税込)にご加入いただきます。/ご入居にかかる諸費用として、鍵交換費用(初回契約時)16,500円(税込)/ハウスクリーニング費99,000円(税込)/諸費用1,060円が必要です。/火災保険へのご加入が条件となります。*ご入居中は、借家人賠償責任保険・個人賠償責任保険が付帯された火災保険へのご加入が必要となります。積水ハウス不動産グループでは、万一の事故の際、グループが連携して迅速に対応できる「シャーメゾンライフGUARD」(*)へのご加入を推奨しております。*保険契約の取扱代理店は、積水ハウス不動産中部(株)および積水ハウス不動産パートナーズ(株)となります。/積水ハウス不動産パートナーズの保証人不要プラン『らくらくパートナー』にご加入が必要です。[新規契約時]事務手数料:33,000円(税込)、[毎月]保証料:月額賃料等の2%/諸費用及び、契約に要する費用は別途打合せ/更新料:43,000円

※消費税は10%として計算しています。※掲載されている図面・写真等は、作成方法や撮影方法・時期などにより実際とは異なる場合があります。※家具や車などは、配置のイメージであり、賃貸物件に付属していません(家具家電付き等の表示があるものを除く)。

ポイントがたまる
住んでいるだけでポイントが貯まり、
住替え時に家賃が最大3ヶ月分無料に!

株式会社ミニミニ 岡崎店
TEL:0564-25-1200
FAX: 0564-25-1344

愛知県岡崎市康生通東1丁目1番地岡崎フロントビル1階
免許番号:国土交通大臣免許(6)第5631号

取引形態
仲介