

Sha Maison

積水ハウス品質のお部屋を シャーメゾン ショップ Shop

名鉄名古屋本線

東岡崎駅 バス13分 徒歩15分

モバイルで見る



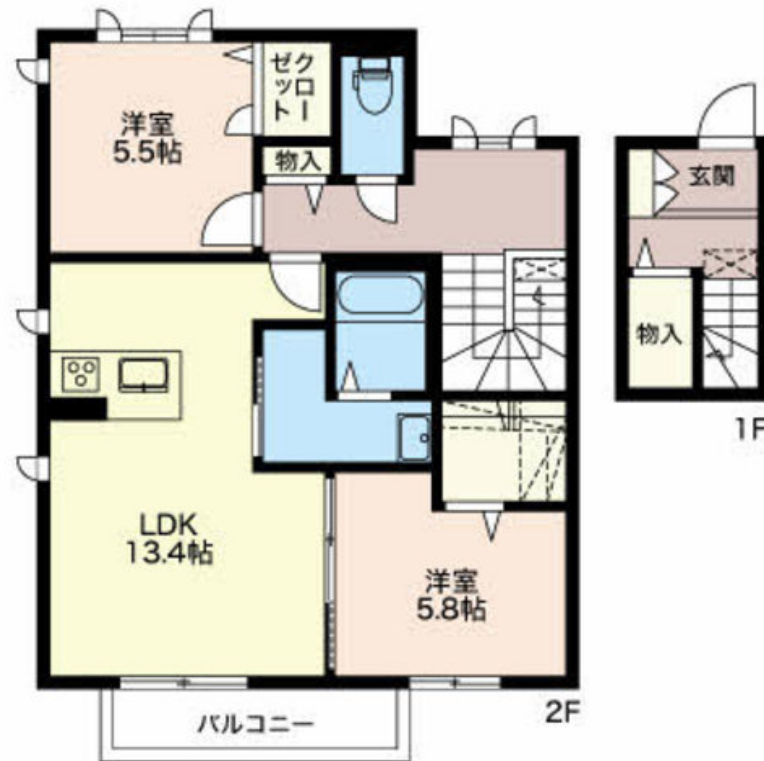
2LDK
アパート

家賃 **74,000 円**

共益費等 4,000 円

敷金 0 円

礼金 1.3 ヶ月



積水ハウスの賃貸住宅 シャーメゾン

Sha Maison

この物件の
オススメ
ポイント

オール電化物件です！太陽光（入居者様買電）もついております。

この物件についている **こだわり設備**

- 太陽光発電
- 防犯ガラス
- 給湯設備
- しゃ熱断熱複層ガラス
- コンロ
- エコキュート
- インターネット無料(WiFi付)
- IH
- 浴室乾燥機
- TVモニター付きインターホン
- オール電化
- 洗濯洗面台

駐車場あり／駐輪場（屋根付き）／駐車場二重ライン／造園・植栽／外灯／階段灯／防音（2F床ALC板）／地デジ対応（CATV対応）／インターネット無料（WiFi対応）／LGBTQフレンドリー／高齢者対応可／太陽光発電／エコキュート／エアコン／モニター付ドアホン／浴室乾燥機（暖房乾燥）／トイレ（暖房洗浄便座）／IHキッチンヒーター／玄関鍵（ディンプルキー）／室内物干し／人感センサー付玄関灯／雨戸（1階のみ）／防犯ガラス（合せガラス）／電話配管有／シャワー／洗髪洗面化粧台／しゃ熱断熱複層ガラス／バルコニー／下駄箱／照明器具／火災警報器（煙感知式）

物件名	PutiDoll 真伝 0202号室	間取り	2LDK／洋室5.5 洋室5.8 LDK13.4 (帖)
アクセス	名鉄名古屋本線 東岡崎駅 バス13分、大岩停 バス停 徒歩15分	専有面積 / 向き	69.94㎡ / 南
所在地	愛知県岡崎市真伝吉祥2丁目	築年月 / 構造	2011年9月 / 軽量鉄骨・2階-2階建
ランドマーク	-	入居 / 契約期間	即時 / 2年
		駐車場	有 (別途お問い合わせ下さい)

入居諸条件備考

保証人不要プラン要加入／シャーメゾンライフSUPPORT24（月額880円税込）にご加入いただきます。／ご入居にかかる諸費用として、鍵交換費用（初回契約時）16,500円（税込）／ハウスクリーニング費106,150円（税込）／諸費用1,060円が必要です。／火災保険へのご加入が条件となります。＊ご入居中は、借家人賠償責任保険・個人賠償責任保険が付帯された火災保険へのご加入が必要となります。積水ハウス不動産グループでは、万一の事故の際、グループが連携して迅速に対応できる「シャーメゾンライフGUARD」(*)へのご加入を推奨しております。＊保険契約の取扱代理店は、積水ハウス不動産中部（株）および積水ハウス不動産パートナーズ（株）となります。／積水ハウス不動産パートナーズの保証人不要プラン『らくらくパートナー』にご加入が必要です。【新規契約時】事務手数料：33,000円（税込）、【毎月】保証料：月額賃料等の2％／諸費用及び、契約に要する費用は別途打合せ／更新料：82,000円

※消費税は10%として計算しています。※掲載されている図面・写真等は、作成方法や撮影方法・時期などにより実際とは異なる場合があります。＊家具や車などは、配置のイメージであり、賃貸物件に付属していません（家具家電付き等の表示があるものを除く）。

ポイントがたまる
住んでいるだけでポイントが貯まり、住替え時に家賃が最大3ヶ月分無料に！

株式会社ミニミニ 岡崎店
TEL:0564-25-1200
FAX: 0564-25-1344

愛知県岡崎市康生通東1丁目1番地岡崎フロントビル1階
免許番号：国土交通大臣免許（6）第5631号

取引形態
仲介