

# Sha Maison

積水ハウス品質のお部屋を シャーメゾン ショップ Shop

J R 中央本線

神領駅 距離3km

モバイルで見る



## 2LDK アパート

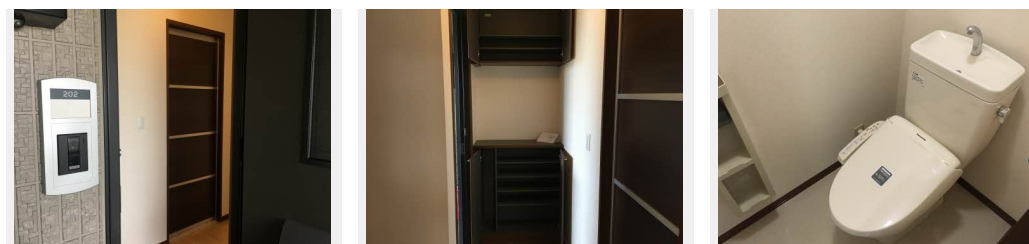
### 家賃 58,000 円

共益費等 3,900 円

敷金 0 円

礼金 0 円

礼金 0



積水ハウスの賃貸住宅 シャーメゾン

## Sha Maison

この物件の  
オススメ  
ポイント

御内覧お待ちしております。

この物件についている **こだわり設備**

インターネット  
無料(WiFi付)

駐車場あり / インターネット無料 (Wi-Fi対応) / LGBTQフレンドリー / 高齢者対応可

物件名 イストワール深沢 A202号室  
アクセス J R 中央本線 神領駅 距離3km  
所在地 愛知県名古屋市守山区花咲台 1 丁目  
ランドマーク -

間取り 2LDK / LDK 11.4 洋室 6.1 洋室 4.6 (帖)  
専有面積 / 向き 52.27㎡ / 南西  
築年月 / 構造 2000年7月 / 軽量鉄骨・2階-2階建  
入居 / 契約期間 即時 / 2年  
駐車場 有 (別途お問い合わせ下さい)

入居諸条件備考

保証人不要プラン要加入 / シャーメゾンライフSUPPORT 24 (月額880円税込) にご加入いただきます。 / ご入居にかかる諸費用として、鍵交換費用 (初回契約時) 13,200円 (税込) / ハウスクリーニング費 78,100円 (税込) / 諸費用1,450円が必要です。 / 火災保険へのご加入が条件となります。 \*ご入居中は、借家人賠償責任保険・個人賠償責任保険が付帯された火災保険へのご加入が必要となります。積水ハウス不動産グループでは、万一の事故の際、グループが連携して迅速に対応できる「シャーメゾンライフGUARD」(\*) へのご加入を推奨しております。 \*保険契約の取扱代理店は、積水ハウス不動産中部 (株) および積水ハウス不動産パートナーズ (株) となります。 / 積水ハウス不動産パートナーズの保証人不要プラン『らくらくパートナー』にご加入が必要です。 [新規契約時] 事務手数料: 33,000円 (税込)、 [毎月] 保証料: 月額賃料等の2% / 諸費用及び、契約に要する費用は別途打合せ / 更新料: 40,000円

※消費税は10%として計算しています。 ※掲載されている図面・写真等は、作成方法や撮影方法・時期などにより実際とは異なる場合があります。 ※家具や車などは、配置のイメージであり、賃貸物件に付属していません (家具家電付き等の表示があるものを除く)。

**ポイントがたまる**  
住んでいるだけでポイントが貯まり、  
住替え時に家賃が最大3ヶ月分無料に!

株式会社ニッショー  
TEL:052-792-8700  
FAX: 052-792-8600

守山支店

愛知県名古屋市守山区小幡中1丁目28-2 サンクチュアリ小幡1F  
免許番号: 国土交通大臣免許 (14) 第2018号  
所属団体: (公社) 愛知県宅地建物取引業協会 / 東海不動産公正取引協議会

取引形態  
仲介