

Sha Maison

積水ハウス品質のお部屋を シャーメゾン ショップ Shop

名古屋市営地下鉄桜通線

桜山駅 徒歩10分

2LDK
マンション

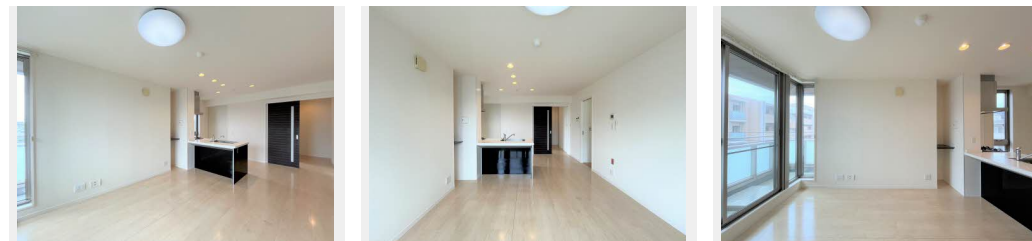
家賃 **125,000 円**

共益費等 5,500 円

敷金 0 円

礼金 125,000 円

モバイルで見る



積水ハウスの賃貸住宅 シャーメゾン

Sha Maison

この物件の
オススメ
ポイント

積水ハウスのシャーメゾン！ファミリー向けの
2LDK♪■■地下鉄桜通線桜山駅まで徒歩10分 ■■周辺
施設：『名古屋高田郵便局』まで徒歩2分『汐路小学校』まで
徒歩10分（800M）『汐・・・

この物件についている こだわり設備

- 太陽光発電
- 防犯ガラス
- オール電化
- しゃ熱断熱複層ガラス
- 対面キッチン
- 給湯設備
- TVモニター付きインターホン
- コンロ
- 追い焚き給湯
- オートロック
- 3口コンロ
- 浴室乾燥機

駐車場あり/オートロック/階段灯/駐輪場(屋根付き)/防音(2F床ALC板)/造園・植栽/外周フェンス/外灯/駐車場舗装白線引/LGBTQフレンドリー/高齢者対応可/ユニットバス1418/玄関鍵(ディンプルキー)/モニター付ドアホン/電話配管有/給湯器(追焚機能付)/シャワー/浴室乾燥機/洗髪洗面化粧台/トイレ(暖房機能付便座)/トイレ(洗浄機能付便座)/複層ガラス/しゃ熱断熱複層ガラス/防犯ガラス/バルコニー/下駄箱/照明器具/オール電化/太陽光発電/対面キッチン/システムキッチン/3口コンロ

物件名 TONE 0305号室
アクセス 名古屋市営地下鉄桜通線 桜山駅 徒歩10分
名古屋市営地下鉄桜通線 瑞穂区役所駅 徒歩11分
所在地 愛知県名古屋市瑞穂区中山町6丁目
ランドマーク ●名古屋高田郵便局/距離140m

間取り 2LDK/洋室7.4 洋室6.2 LDK13.7 (帖)
専有面積/向き 64.0㎡/南
築年月/構造 2012年7月/重量鉄骨・3階-3階建
入居/契約期間 即時/2年
駐車場 有(別途お問い合わせ下さい)

入居諸条件備考

保証人不要プラン要加入/シャーメゾンライフSUPPORT24(月額880円税込)にご加入いただきます。
/ご入居にかかる諸費用として、鍵交換費用(初回契約時)16,500円(税込)/ハウスクリーニング費
99,000円(税込)/諸費用720円が必要です。/火災保険へのご加入が条件となります。*ご入居中は、借家人
賠償責任保険・個人賠償責任保険が付帯された火災保険へのご加入が必要となります。積水ハウス不動産グループ
では、万一の事故の際、グループが連携して迅速に対応できる「シャーメゾンライフGUARD」(*)へのご加入
を推奨しております。*保険契約の取扱代理店は、積水ハウス不動産中部(株)および積水ハウス不動産パート
ナーズ(株)となります。/積水ハウス不動産パートナーズの保証人不要プラン『らくらくパートナー』に加入
が必要です。[新規契約時]事務手数料:33,000円(税込)、[毎月]保証料:月額賃料等の2%/諸費用
及び、契約に要する費用は別途打合せ/敷地内駐車場は1台12,100円(税込)よりご案内できます★(空
要確認)/更新料:100,000円

※消費税は10%として計算しています。※掲載されている図面・写真等は、作成方法や撮影方法・時期などにより実際とは異なる場合があります。※家具や車などは、配置のイメージであり、賃貸物件に付属していません(家具家電付き等の表示があるものを除く)。

ポイントがたまる
住んでいるだけでポイントが貯まり、
住替え時に家賃が最大3ヶ月分無料に!

株式会社ニッショー
TEL:052-853-0761
FAX: 052-853-0764

新瑞支店

愛知県名古屋市瑞穂区洲山町2丁目25寺本ビル1F
免許番号: 国土交通大臣免許(14)第2018号
所属団体: (公社)愛知県宅地建物取引業協会/東海不動産公正取引協議会

取引形態
仲介