

Sha Maison

積水ハウス品質のお部屋を シャーメゾン ショップ Shop

東海交通事業城北線

比良駅 徒歩3分

モバイルで見る



2LDK
マンション

家賃 149,000 円

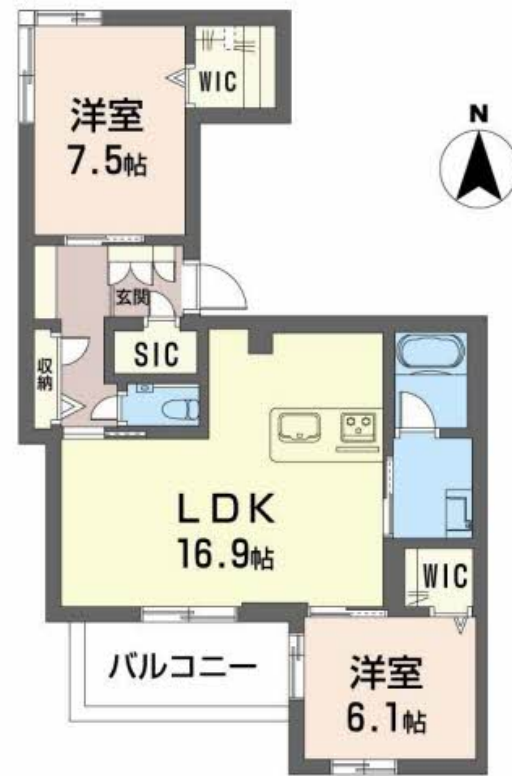
共益費等 8,500 円

敷金 0 円

礼金 149,000 円



【完成予想図】



この物件の
オススメ
ポイント

この物件についている こだわり設備

- シャーメゾン セレクション
- 屋内共用廊下タイプ
- 高遮音床システム
- ZEH
- 宅配BOX
- 太陽光発電
- しゃ熱断熱複層ガラス
- 耐震等級3
- インターネット無料(WiFi付)
- IOT対応
- TVモニター付きインターホン
- オートロック

駐車場あり / IOT対応 / エレベーター / インターネット無料 (Wi-Fi対応) / 宅配BOX / 耐震等級3 / 駐輪場 / ペット相談可 (犬・猫可) / 高遮音床システム「SHAIDD55」 / 防犯カメラ / LGBTQフレンドリー / オートロック・自動ドア / 共用玄関ドア / 散水栓 / 屋外共用水栓 / ゴミ集積場 (敷地内) / エコジョーズ / ホテルライク / 太陽光発電 / エアコン (2台設置) / 3口コンロ / ユニットバス1418 / 浴室乾燥機 (暖房乾燥) / バルコニー / ウォークインクローゼット / 自動火災警報器 / カラーモニタ付ドアホン / 洗髪洗面化粧台 / トイレ (暖房洗浄便座) / しゃ熱断熱複層ガラス /

積水ハウスの賃貸住宅 シャーメゾン

Sha Maison

物件名 シャーメゾン比良 0302号室

間取り 2LDK / 洋室7.5 洋室6.1 LDK16.9 (帖)

アクセス 東海交通事業城北線 比良駅 徒歩3分

専有面積 / 向き 73.58㎡ / 南

所在地 愛知県名古屋市西区比良2丁目

築年月 / 構造 2024年10月 / 重量鉄骨・3階-3階建

入居 / 契約期間 2024年11月上旬 / 2年

ランドマーク -

駐車場 有 (別途お問い合わせ下さい)

入居諸条件備考

保証人不要プラン要加入 / シャーメゾンライフSUPPORT24 (月額880円税込) にご加入いただきます。 / ご入居にかかる諸費用として、ハウスクリーニング費 110,000円 (税込) が必要です。 / 火災保険へのご加入が条件となります。 ※ご入居中は、借家人賠償責任保険・個人賠償責任保険が付帯された火災保険へのご加入が必要となります。 積水ハウス不動産グループでは、万一の事故の際、グループが連携して迅速に対応できる「シャーメゾンライフGUARD」(*) へのご加入を推奨しております。 *保険契約の取扱代理店は、積水ハウス不動産中部 (株) および積水ハウス不動産パートナーズ (株) となります。 / 積水ハウス不動産パートナーズの保証人不要プラン『らくらくパートナー』に加入が必要です。 [新規契約時] 事務手数料: 33,000円 (税込)、 [毎月] 保証料: 月額賃料等の2% / 諸費用及び、契約に要する費用は別途打合せ / 更新料: 100,000円

※消費税は10%として計算しています。 ※掲載されている図面・写真等は、作成方法や撮影方法・時期などにより実際とは異なる場合があります。 ※家具や車などは、配置のイメージであり、賃貸物件に付属していません (家具家電付き等の表示があるものを除く)。

ポイントがたまる
住んでいるだけでポイントが貯まり、
住替え時に家賃が最大3ヶ月分無料に!

株式会社ミニミニ 上小田井店

TEL:052-505-5300
FAX: 052-505-5400

愛知県名古屋市西区八筋町284
免許番号: 国土交通大臣免許 (6) 第5631号

取引形態
仲介