

# Sha Maison

積水ハウス品質のお部屋を シャーメゾン ショップ Shop

富士急行河口湖線

河口湖駅 徒歩22分

モバイルで見る



1LDK  
マンション

家賃 95,000 円

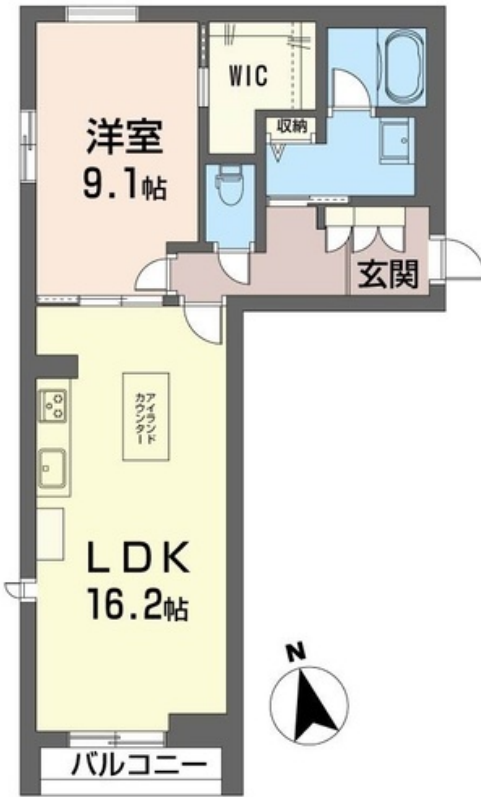
共益費等 6,000 円

敷金 2ヶ月

礼金 2ヶ月

駐車場 無料

※完成予想図 実際とは異なる場合がございます。



積水ハウスの賃貸住宅 シャーメゾン

Sha Maison

この物件の  
オススメ  
ポイント

快適な住まいと光熱費削減が実現♪断熱性能に優れ、省エネ・創エネの環境にも人にも優しいZEH住宅♪別荘としての利用やアウトドア好きの方の為の開放的な玄関ホールを造り、ペットも飼育可能・・・

## この物件についている こだわり設備

- 高遮音床システム
- ZEH
- 住宅性能評価
- インターネット無料(WiFi付)
- TVモニター付きインターホン
- オートロック
- 防犯ガラス
- ペット相談可
- コンロ
- 3口コンロ
- 浄水器・整水器
- 給湯設備

駐車場有り/高遮音床システム「SHAIDD55」/住宅性能評価/ゴミ集積場(敷地内)/物置・外部収納/ペット相談可(室内中型犬)/ペット洗い場/駐輪場(屋根付き)/オートロック/CA TV(都市型)/LGBTQフレンドリー/角部屋/フローリング/雨戸(シャッタータイプ)/モニター付ドアホン/全身ミラー/ダウンライト/インターネット無料(Wi-Fi対応)/防犯ガラス(合せガラス)/給湯箇所(浴室・台所・洗面所)/エコジョーズ/給湯器(追焚機能付)/ZEH(ネット・ゼロ・エネルギー・ハウス)/浴室乾燥機(暖房乾燥)/シャワー/ユニットバ

物件名 シャーメゾン フナツ 201号室  
アクセス 富士急行河口湖線 河口湖駅 徒歩22分  
所在地 山梨県南都留郡富士河口湖町船津 6 8 0 8  
ランドマーク -

間取り 1LDK/洋室9.1 LDK16.2(帖)  
専有面積/向き 62.65㎡/南  
築年月/構造 2025年1月中旬/重量鉄骨・2階-3階建  
入居/契約期間 2025年2月上旬/2年  
駐車場 駐車場付

入居諸条件備考

シャーメゾンライフSUPPORT24(月額880円税込)にご加入いただきます。ご入居にかかる諸費用として、退室時ハウスクリーニング費用78,650円(税込)が必要です。/火災保険へのご加入が条件となります。積水ハウス不動産グループでは、万一の事故の際、グループが連携して迅速に対応できる「シャーメゾンライフGUARD」(\*)へのご加入を推奨しております。\*保険契約の取扱代理店は、積水ハウス不動産東京(株)および積水ハウス不動産パートナーズ(株)となります。/積水ハウス不動産パートナーズの保証人不要プラン『らくらくパートナー』に加入が必要です。[新規契約時]事務手数料:33,000円(税込)、[毎月]保証料:月額賃料等の2%/諸費用及び、契約に要する費用は別途打合せ/更新料:新賃料の1ヶ月分

※消費税は10%として計算しています。※掲載されている図面・写真等は、作成方法や撮影方法・時期などにより実際とは異なる場合があります。※家具や車などは、配置のイメージであり、賃貸物件に付属していません(家具家電付き等の表示があるものを除く)。

ポイントがたまる  
住んでいるだけでポイントが貯まり、  
住替え時に家賃が最大3ヶ月分無料に!

共栄商事株式会社  
TEL:0555-23-8171  
FAX: 0555-24-2737

山梨県富士吉田市中曽根3丁目11-45  
免許番号: 山梨県免許(10)1164号  
所属団体: (公社)山梨県宅地建物取引業協会 / (公社)首都圏不動産公正取引協議会

取引形態  
仲介