

Sha Maison

積水ハウス品質のお部屋を シャーメゾン ショップ Shop

富士急行河口湖線

河口湖駅 徒歩18分

モバイルで見る



2LDK
アパート

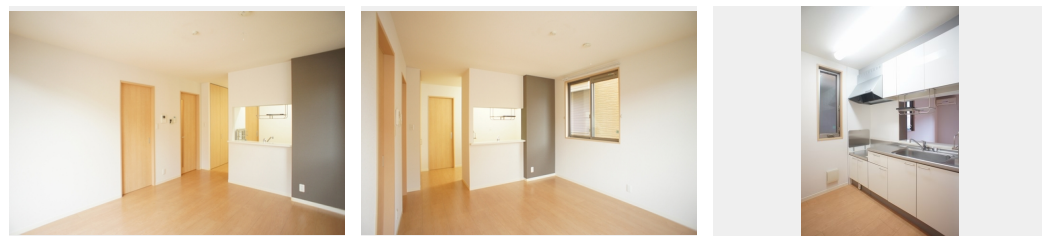
家賃 **69,000 円**

共益費等 5,000 円

敷金 0 ヶ月

礼金 1.5 ヶ月

駐車場 無料



積水ハウスの賃貸住宅 シャーメゾン

Sha Maison

この物件の
オススメ
ポイント

☆無料光インターネット設備導入（ギガプライズ社）で、入居後すぐにご利用いただけます☆積水ハウス施工で耐震性の高い賃貸住宅『シャーメゾン』☆敷地内には駐車場2台付いております☆国道1・・・

この物件についている **こだわり設備**

- インターネット 無料(WiFi付)
- TVモニター付き インターホン
- 防犯ガラス
- 対面キッチン
- 給湯設備
- 追い焚き給湯
- 洗髪洗面台
- 温水洗浄便座
- エアコン
- フローリング付
- 駐車場無料
- 駐車場2台可

駐車場有り/ゴミ集積場(敷地内)/CATV(都市型)/インターネット対応(CATV)/LGBTQフレンドリー/高齢者対応可/角部屋/アクセントクロス/フローリング/複層ガラス/雨戸(シャッタータイプ)/モニター付ドアホン/インターネット無料(Wi-Fi対応)/防犯ガラス(合せガラス)/玄関鍵(①キー②ロック)/給湯箇所(浴室・台所・洗面所)/給湯器(ガス)/給湯器(追焚機能付)/シャワー/洗濯機置場(室内)/洗髪洗面化粧台/対面キッチン/トイレ(洗浄機能付便座)/バス・トイレ(セパレート)/エアコン/バルコニー/駐車場2台可

入居諸条件備考

シャーメゾンライフSUPPORT24(月額880円税込)にご加入いただきます。ご入居にかかる諸費用として、退去クリーニング費用(初回契約時) 68,750円(税込)鍵交換費用22,000円(税込)が必要です。/火災保険へのご加入が条件となります。*ご入居中は、借家人賠償責任保険・個人賠償責任保険が付帯された火災保険へのご加入が必要となります。積水ハウス不動産グループでは、万一の事故の際、グループが連携して迅速に対応できる「シャーメゾンライフGUARD」(*)へのご加入を推奨しております。*保険契約の取扱代理店は、積水ハウス不動産東京(株)および積水ハウス不動産パートナーズ(株)となります。/積水ハウス不動産パートナーズの保証人不要プラン『らくらくパートナー』に加入が必要です。[新規契約時]事務手数料:33,000円(税込)、[毎月]保証料:月額賃料等の2%/諸費用及び、契約に要する費用は別途打合せ/更新料:新賃料の1ヶ月分

物件名 サンシーノ A 101号室
アクセス 富士急行河口湖線 河口湖駅 徒歩18分
所在地 山梨県南都留郡富士河口湖町船津1424-2
ランドマーク -

間取り 2LDK/洋室5.8 洋室6.3 LDK11.7(帖)
専有面積/向き 54.82㎡/南
築年月/構造 2011年8月上旬/軽量鉄骨・1階-2階建
入居/契約期間 2025年2月中旬/2年
駐車場 駐車場付

※消費税は10%として計算しています。※掲載されている図面・写真等は、作成方法や撮影方法・時期などにより実際とは異なる場合があります。※家具や車などは、配置のイメージであり、賃貸物件に付属していません(家具家電付き等の表示があるものを除く)。

No.111043000101

ポイントがたまる
住んでいるだけでポイントが貯まり、
住替え時に家賃が最大3ヶ月分無料に!

共栄商事株式会社
TEL:0555-23-8171
FAX: 0555-24-2737

山梨県富士吉田市中曽根3丁目11-45
免許番号: 山梨県免許(10)1164号
所属団体: (公社)山梨県宅地建物取引業協会 / (公社)首都圏不動産公正取引協議会

取引形態
仲介