

# Sha Maison

積水ハウス品質のお部屋を シャーメゾン ショップ Shop

J R身延線

東花輪駅 徒歩3分

モバイルで見る



1LDK  
マンション

家賃 65,000 円

共益費等 5,000 円

敷金 0 ヶ月

礼金 1.5 ヶ月

駐車場 無料

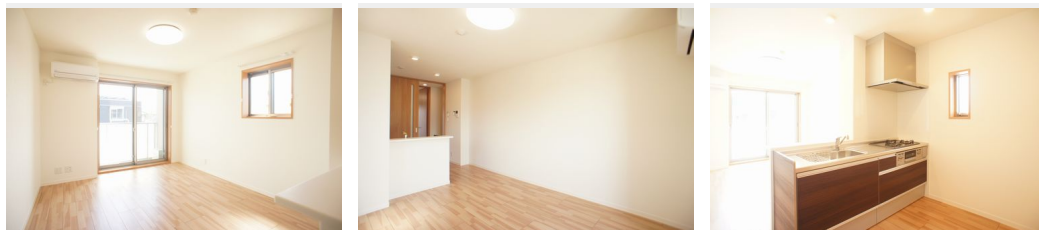


この物件の  
オススメ  
ポイント

積水ハウス施工で耐震性に優れた賃貸住宅「シャーメゾン」！東花輪駅まで240m！建物への出入りはオートロック、室内は防犯合わせガラス・ワンキーツーロックのチェンジキーで防犯対策！室内・・・

### この物件についている こだわり設備

- 高遮音床システム
- TVモニター付きインターホン
- オートロック
- 防犯ガラス
- 対面キッチン
- コンロ
- 給湯設備
- 追い焚き給湯
- 洗髪洗面台
- 温水洗浄便座
- エアコン
- フローリング付



積水ハウスの賃貸住宅 シャーメゾン

Sha Maison

駐車場有り/高遮音床システム「SHAIDD55」/駐輪場(屋根無し)/オートロック/CATV(都市型)/インターネット対応(CATV)/LGBTQフレンドリー/高齢者対応可/フローリング/複層ガラス/雨戸(シャッタータイプ)/モニタ付ドアホン/全身ミラー/防犯ガラス(合せガラス)/玄関鍵(①キー②ロック)/給湯箇所(浴室・台所・洗面所)/給湯器(ガス)/給湯器(追焚機能付)/シャワー/ユニットバス1318/洗濯機置場(室内)/洗髪洗面化粧台/対面キッチン/ガスコンロ/トイレ(洗浄機能付便座)/バス・トイレ(セパレート)/下駄箱/エ

物件名 シャーメゾン YOU A 103号室

間取り 1LDK/洋室5.9 LDK10.5(帖)

アクセス J R身延線 東花輪駅 徒歩3分

専有面積 / 向き 41.46㎡ / 南

所在地 山梨県中央市東花輪506

築年月 / 構造 2017年4月下旬 / 重量鉄骨・1階-3階建

入居 / 契約期間 2025年4月下旬 / 2年

ランドマーク -

駐車場 駐車場付

入居諸条件備考

シャーメゾンライフSUPPORT24(月額1,320円税込)にご加入いただきます。ご入居にかかる諸費用として、退去クリーニング費用(初回契約時)58,850円(税込)鍵交換費用12,100円(税込)が必要です。/火災保険へのご加入が条件となります。\*ご入居中は、借家人賠償責任保険・個人賠償責任保険が付帯された火災保険へのご加入が必要となります。積水ハウス不動産グループでは、万一の事故の際、グループが連携して迅速に対応できる「シャーメゾンライフGUARD」(\*)へのご加入を推奨しております。\*保険契約の取扱代理店は、積水ハウス不動産東京(株)および積水ハウス不動産パートナーズ(株)となります。/積水ハウス不動産パートナーズの保証人不要プラン『らくらくパートナー』に加入が必要です。[新規契約時]事務手数料:33,000円(税込)、[毎月]保証料:月額賃料等の2%/諸費用及びその他契約費用は別途打合せ/更新料:新賃料の1ヶ月分

No.11123450103

※消費税は10%として計算しています。※掲載されている図面・写真等は、作成方法や撮影方法・時期などにより実際とは異なる場合があります。※家具や車などは、配置のイメージであり、賃貸物件に付属していません(家具家電付き等の表示があるものを除く)。

ポイントがたまる  
住んでいるだけでポイントが貯まり、  
住替え時に家賃が最大3ヶ月分無料に!

有限会社大森不動産  
TEL:055-274-1777  
FAX: 055-274-1680

山梨県中央市若宮19-12  
免許番号: 山梨県免許(5)2055号  
所属団体: (公財)日本賃貸住宅管理協会 / (公社)山梨県宅地建物取引業協会 / (公社)首都圏不動産公正取引協議会

取引形態  
仲介