

Sha Maison

積水ハウス品質のお部屋を シャーメゾン ショップ Shop

J R 中央本線

塩山駅 徒歩20分

モバイルで見る



1LDK
アパート

家賃 **69,000 円**

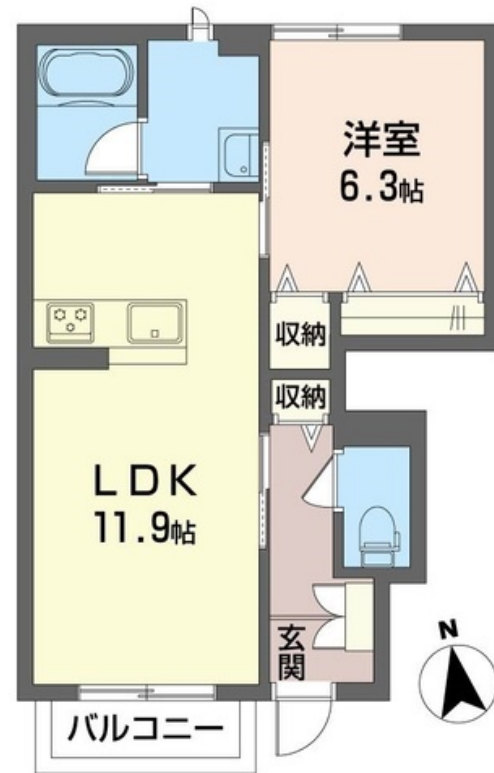
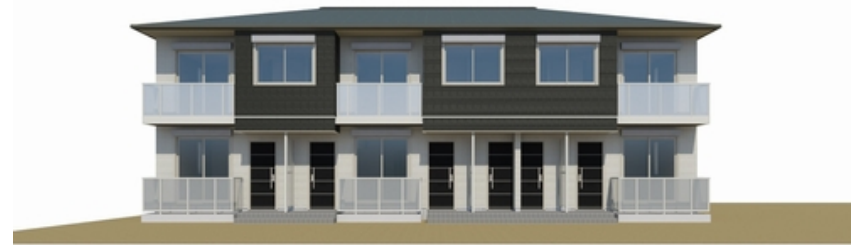
共益費等 6,000 円

敷金 2ヶ月

礼金 2ヶ月

駐車場 無料

※完成予想図



この物件の
オススメ
ポイント

快適な住まいと光熱費削減が実現♪断熱性能に優れ、省エネ・創エネの環境にも人にも優しいZEH住宅♪この建物は省エネルギー性能に優れたZEH-Mです◆無料インターネット・無料Wi-Fi・・・

この物件についている **こだわり設備**

- 高遮音床システム
- ZEH
- 宅配BOX
- 太陽光発電
- インターネット無料(WiFi付)
- TVモニター付きインターホン
- 防犯ガラス
- 対面キッチン
- コンロ
- 3口コンロ
- 給湯設備
- エコジョーズ

駐車場有り/高遮音床システム「SHAIDD55」/宅配BOX/物置・外部収納/駐輪場(屋根付き)/CATV(都市型)/アクセントクロス/フローリング/複層ガラス/雨戸(シャッタータイプ)/モニター付ドアホン/全身ミラー/照明器具(LED)/インターネット無料(Wi-Fi対応)/防犯ガラス(合せガラス)/玄関鍵(①キー②ロック)/給湯箇所(浴室・台所・洗面所)/エコジョーズ/給湯器(追焚機能付)/太陽光発電/ZEH(ネット・ゼロ・エネルギー・ハウス)/浴室乾燥機(暖房乾燥)/シャワー/ユニットバス1318/洗濯機置場(室内)/洗髪洗面化粧台/室内

積水ハウスの賃貸住宅 シャーメゾン
Sha Maison

物件名 シャーメゾン ペスカ 102号室

アクセス J R 中央本線 塩山駅 徒歩20分

所在地 山梨県甲州市塩山下於曾 1706-1

ランドマーク -

間取り 1LDK/洋室6.3 LDK11.9(帖)

専有面積/向き 45.06㎡/南

築年月/構造 2025年1月下旬/軽量鉄骨・1階-2階建

入居/契約期間 2025年4月上旬/2年

駐車場 駐車場付

入居諸条件備考

シャーメゾンライフSUPPORT24(月額880円税込)にご加入いただきます。ご入居にかかる諸費用として、退室時ハウスクリーニング費用63,800円(税込)が必要です。/火災保険へのご加入が条件となります。*ご入居中は、借家人賠償責任保険・個人賠償責任保険が付帯された火災保険へのご加入が必要となります。積水ハウス不動産グループでは、万一の事故の際、グループが連携して迅速に対応できる「シャーメゾンライフGUARD」(*)へのご加入を推奨しております。*保険契約の取扱代理店は、積水ハウス不動産東京(株)および積水ハウス不動産パートナーズ(株)となります。/積水ハウス不動産パートナーズの保証人不要プラン『らくらくパートナー』に加入が必要です。[新規契約時]事務手数料:33,000円(税込)、[毎月]保証料:月額賃料等の2%/諸費用及び、契約に要する費用は別途打合せ/更新料:新賃料の1ヶ月分

※消費税は10%として計算しています。※掲載されている図面・写真等は、作成方法や撮影方法・時期などにより実際とは異なる場合があります。※家具や車などは、配置のイメージであり、賃貸物件に付属していません(家具家電付き等の表示があるものを除く)。

ポイントがたまる
住んでいるだけでポイントが貯まり、
住替え時に家賃が最大3ヶ月分無料!

甲府住販株式会社
TEL:055-228-3939
FAX: 055-228-0033

山梨県甲府市高畑1丁目1-17
免許番号: 山梨県免許(11)第1037号
所属団体: (公社)山梨県宅地建物取引業協会/全国賃貸管理ビジネス協会
/ (公社)首都圏不動産公正取引協議会

取引形態
仲介