

Sha Maison

積水ハウス品質のお部屋を シャーメゾン ショップ Shop

J R 中央本線

石和温泉駅 距離3.2km

モバイルで見る



2LDK
アパート

家賃 **80,000 円**

共益費等 5,000 円

敷金 0 ヶ月

礼金 1.5 ヶ月

駐車場 無料



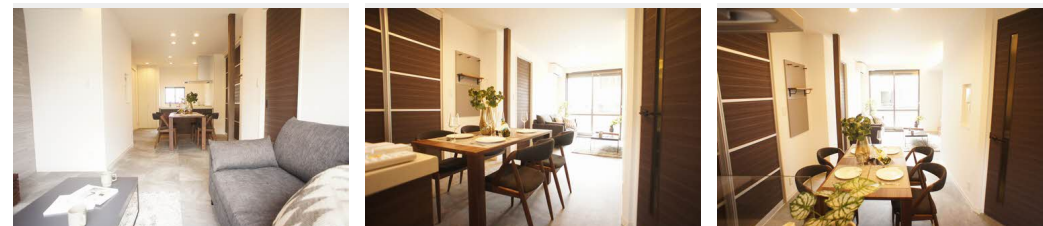
この物件の
オススメ
ポイント

2022年10月フルリノベーション実施。(3DKから2LDKへ) お部屋の間取りをフル改装し現代にニーズを捉えた間取り・設備に改装しております。U-NEXT無料インターネット設置済と・・・

この物件についている **こだわり設備**

- リノベーション
- 宅配BOX
- インターネット無料(WiFi付)
- TVモニター付きインターホン
- 対面キッチン
- コンロ
- 3口コンロ
- 給湯設備
- 追い焚き給湯
- 浴室乾燥機
- 室内物干
- 温水洗浄便座

駐車場有り/宅配BOX/駐輪場/CATV(都市型)/インターネット対応(CATV)/LGBTQフレンドリー/高齢者対応可/リノベーション/角部屋/アクセントクロス/ピクチャーレール/フローリング/雨戸(シャッタータイプ)/モニター付ドアホン/全身ミラー/ダウンライト/照明器具(LED)/インターネット無料(Wi-Fi対応)/給湯箇所(浴室・台所・洗面所)/給湯器(ガス)/給湯器(追焚機能付)/浴室乾燥機(暖房乾燥)/シャワー/洗濯機置場(室内)/洗面化粧台/室内物干し/対面キッチン/ガスコンロ/3口コンロ/グリル付きコンロ/ト



Re. Renovation リノベーション

デザインされた住空間でシャーメゾンライフをお楽しみいただけます。

積水ハウスの賃貸住宅 シャーメゾン

Sha Maison

物件名 シャーメゾンおぎの・C 102号室

アクセス J R 中央本線 石和温泉駅 距離3.2km

所在地 山梨県笛吹市御坂町成田900-4

ランドマーク -

間取り 2LDK/LDK14 洋室5.9 洋室5.2 WIC1.3 (帖)

専有面積 / 向き 54.07㎡ / 南

築年月 / 構造 2001年4月下旬 / 軽量鉄骨・1階-2階建

入居 / 契約期間 2025年3月上旬 / 2年

駐車場 駐車場付

入居諸条件備考

シャーメゾンライフSUPPORT24(月額1,320円税込)にご加入いただけます。ご入居にかかる諸費用として、退去クリーニング費用(初回契約時)68,750円(税込)鍵交換費用17,600円(税込)が必要です。/火災保険へのご加入が条件となります。*ご入居中は、借家人賠償責任保険・個人賠償責任保険が付帯された火災保険へのご加入が必要となります。積水ハウス不動産グループでは、万一の事故の際、グループが連携して迅速に対応できる「シャーメゾンライフGUARD」(*)へのご加入を推奨しております。*保険契約の取扱代理店は、積水ハウス不動産東京(株)および積水ハウス不動産パートナーズ(株)となります。/積水ハウス不動産パートナーズの保証人不要プラン『らくらくパートナー』に加入が必要です。[新規契約時]事務手数料:33,000円(税込)、[毎月]保証料:月額賃料等の2%/リノベーション2022年10月3DKから2LDKへ間取り変更。キッチン・浴室・洗面化粧台を最新に。浴室には浴室暖房を設置。ウォークスルータイプのクローゼットを新設。ワークデスクの設置。エアコンを3台(各部屋)に設置。/諸費用及びその他契約費用は別途打合せ/更新料:新賃料の1ヶ月分

No.110707400102

※消費税は10%として計算しています。※掲載されている図面・写真等は、作成方法や撮影方法・時期などにより実際とは異なる場合があります。※家具や車などは、配置のイメージであり、賃貸物件に付属していません(家具家電付き等の表示があるものを除く)。

ポイントがたまる

住んでいるだけでポイントが貯まり、住替え時に家賃が最大3ヶ月分無料に!

ホームプラン

TEL:055-223-0227

FAX: 055-223-0228

山梨県甲府市太田町9-9

免許番号: 山梨県免許(7)1791号

所属団体: (公社)山梨県宅地建物取引業協会 / (公社)首都圏不動産公正取引協議会

取引形態
仲介