

Sha Maison

積水ハウス品質のお部屋を シャーメゾン ショップ Shop

J R 中央本線

竜王駅 距離3.4km

モバイルで見る



2LDK
マンション

家賃 **118,000 円**

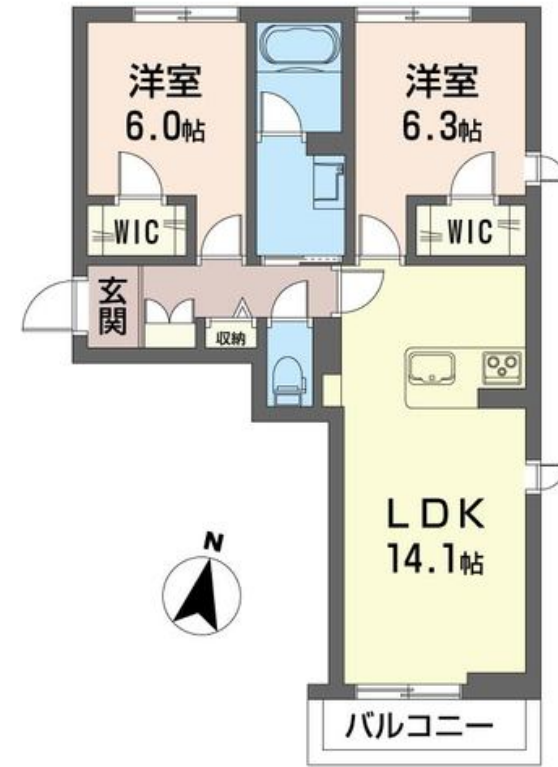
共益費等 6,000 円

敷金 0 ヶ月

礼金 2 ヶ月

駐車場 無料

※完成予想図



積水ハウスの賃貸住宅 シャーメゾン

Sha Maison

この物件の
オススメ
ポイント

快適な住まいと光熱費削減が実現♪断熱性能に優れ、省エネ・創エネの環境にも人にも優しいZEH住宅♪この建物は省エネルギー性能に優れたZEH-Mです◆無料インターネット・無料Wi-Fi・・・

この物件についている こだわり設備

- 高遮音床システム
- ZEH
- 宅配BOX
- 太陽光発電
- インターネット無料(WiFi付)
- TVモニター付きインターホン
- オートロック
- 防犯カメラ
- 防犯ガラス
- 対面キッチン
- コンロ
- 3口コンロ

駐車場有り/高遮音床システム「SHAIDD55」/宅配BOX/ゴミ集積場(敷地内)/物置・外部収納/駐輪場(屋根付き)/オートロック/防犯カメラ/CATV(都市型)/アクセントクロス/フローリング/複層ガラス/モニター付ドアホン/全身ミラー/照明器具(LED)/インターネット無料(Wi-Fi対応)/防犯ガラス(合せガラス)/玄関鍵(①キー②ロック)/給湯箇所(浴室・台所・洗面所)/エコジョーズ/給湯器(追焚機能付)/太陽光発電/ZEH(ネット・ゼロ・エネルギー・ハウス)/浴室乾燥機(暖房乾燥)/シャワー/ユニットバス1418/洗濯機置場(室内)/

物件名 ミュゲ 303号室
アクセス J R 中央本線 竜王駅 距離3.4km
所在地 山梨県甲斐市万才571-1
ランドマーク -

間取り 2LDK/洋室6.3 洋室6 LDK14.1(帖)
専有面積/向き 61.59㎡/南
築年月/構造 2024年12月下旬/重量鉄骨・3階-3階建
入居/契約期間 2025年3月中旬/2年
駐車場 駐車場付

入居諸条件備考

シャーメゾンライフSUPPORT24(月額880円税込)にご加入いただきます。ご入居にかかる諸費用として、退去クリーニング費用(初回契約時)78,650円(税込)が必要です。/火災保険へのご加入が条件となります。*ご入居中は、借家人賠償責任保険・個人賠償責任保険が付帯された火災保険へのご加入が必要となります。積水ハウス不動産グループでは、万一の事故の際、グループが連携して迅速に対応できる「シャーメゾンライフGUARD」(*)へのご加入を推奨しております。*保険契約の取扱代理店は、積水ハウス不動産東京(株)および積水ハウス不動産パートナーズ(株)となります。/積水ハウス不動産パートナーズの保証人不要プラン『らくらくパートナー』にご加入が必要です。[新規契約時]事務手数料:33,000円(税込)、[毎月]保証料:月額賃料等の2%/諸費用及び、契約に要する費用は別途打合せ/更新料:新賃料の1ヶ月分

※消費税は10%として計算しています。※掲載されている図面・写真等は、作成方法や撮影方法・時期などにより実際とは異なる場合があります。※家具や車などは、配置のイメージであり、賃貸物件に付属していません(家具家電付き等の表示があるものを除く)。

ポイントがたまる
住んでいるだけでポイントが貯まり、
住替え時に家賃が最大3ヶ月分無料に!

有限会社甲斐地所
TEL:055-226-8411
FAX: 055-226-9300

山梨県甲府市徳行4丁目15-29
免許番号: 山梨県免許(9)第1457号
所属団体: (公社)山梨県宅建物取引業協会 / (公社)首都圏不動産公正取引協議会

取引形態
仲介