

Sha Maison

積水ハウス品質のお部屋を シャーメゾン ショップ Shop

J R 中央本線

竜王駅 徒歩30分

モバイルで見る



2LDK
アパート

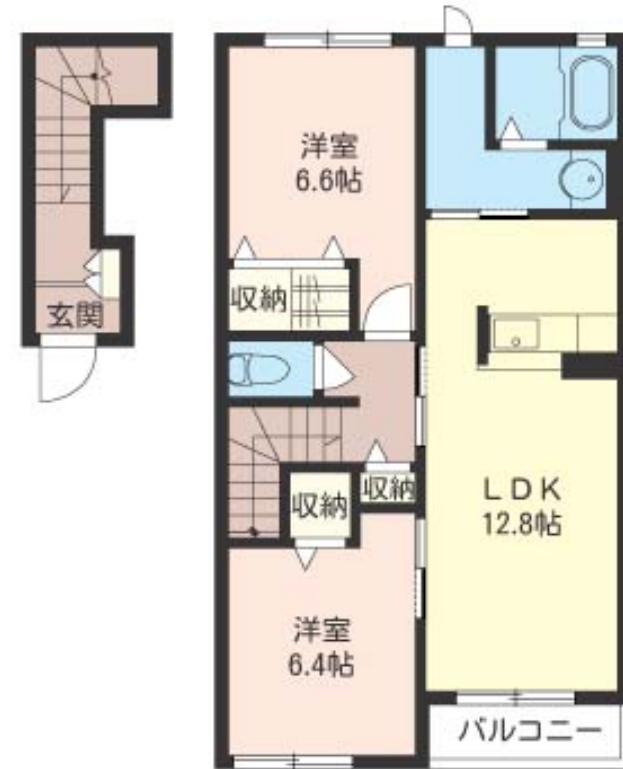
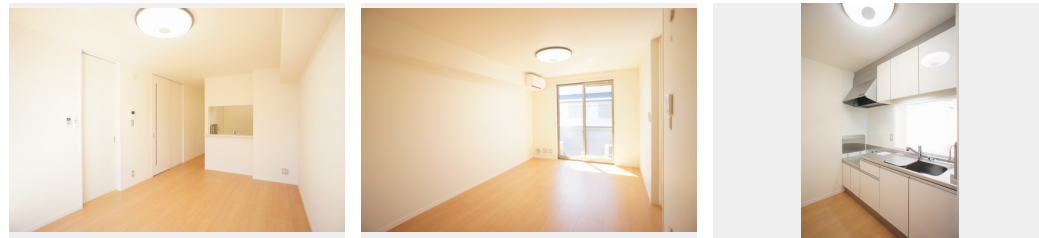
家賃 **80,000 円**

共益費等 5,000 円

敷金 0 ヶ月

礼金 1.5 ヶ月

駐車場 無料



積水ハウスの賃貸住宅 シャーメゾン

Sha Maison

この物件の
オススメ
ポイント

☆無料インターネット設備のあるお部屋☆積水ハウス施工で耐震性の高い賃貸住宅『シャーメゾン』☆周辺のセブンイレブン 竜王万才店まで530m、アマノパークス竜王店まで710mと買い物便良・・・

この物件についている **こだわり設備**

- 高遮音床システム
- インターネット 無料
- TVモニター付きインターホン
- 防犯カメラ
- 防犯ガラス
- 対面キッチン
- 給湯設備
- エコジョーズ
- 追い焚き給湯
- 洗髪洗面台
- 室内物干
- 温水洗浄便座

駐車場有り/高遮音床システム「SHAIDD55」/ゴミ集積場(敷地内)/物置・外部収納/高齢者対応可/駐車場(屋根付き)/防犯カメラ/BS/CATV(都市型)/4K・8K対応/インターネット無料/LGBTQフレンドリー/フローリング/複層ガラス/雨戸(シャッタータイプ)/モニタ付ドアホン/全身ミラー/照明器具(LED)/防犯ガラス(合せガラス)/玄関鍵(①キー②ロック)/給湯箇所(浴室・台所・洗面所)/エコジョーズ/給湯器(追焚機能付)/ユニットバス1318/洗濯機置場(室内)/洗髪洗面化粧台/室内物干し/対面キッチン/トイレ(洗浄機能付便)

物件名 スカイマリーン B 202号室

アクセス J R 中央本線 竜王駅 徒歩30分

所在地 山梨県甲斐市篠原 3 2 2 0 - 3

ランドマーク -

間取り 2LDK/洋室6.6 洋室6.4 LDK12.8 (帖)

専有面積 / 向き 66.43㎡ / 南

築年月 / 構造 2016年1月下旬 / 軽量鉄骨・2階-2階建

入居 / 契約期間 即時 / 2年

駐車場 駐車場付

入居諸条件備考

シャーメゾンライフSUPPORT24(月額880円税込)にご加入いただきます。ご入居にかかる諸費用として、退去クリーニング費用(初回契約時) 83,600円(税込) 鍵交換費用11,000円(税込) が必要です。/火災保険へのご加入が条件となります。*ご入居中は、借家人賠償責任保険・個人賠償責任保険が付帯された火災保険へのご加入が必要となります。積水ハウス不動産グループでは、万一の事故の際、グループが連携して迅速に対応できる「シャーメゾンライフGUARD」(*)へのご加入を推奨しております。*保険契約の取扱代理店は、積水ハウス不動産東京(株)および積水ハウス不動産パートナーズ(株)となります。/積水ハウス不動産パートナーズの保証人不要プラン『らくらくパートナー』にご加入が必要です。[新規契約時]事務手数料:33,000円(税込)、[毎月]保証料:月額賃料等の2%/諸費用及び、契約に要する費用は別途打合せ/更新料:新賃料の1ヶ月分

※消費税は10%として計算しています。※掲載されている図面・写真等は、作成方法や撮影方法・時期などにより実際とは異なる場合があります。※家具や車などは、配置のイメージであり、賃貸物件に付属しておりません(家具家電付き等の表示があるものを除く)。

ポイントがたまる
住んでいるだけでポイントが貯まり、
住替え時に家賃が最大3ヶ月分無料に!

甲府住販株式会社
TEL:055-228-3939
FAX: 055-228-0033

山梨県甲府市高畑1丁目1-17
免許番号: 山梨県免許(11)第1037号
所属団体: (公社)山梨県宅建物取引業協会/全国賃貸管理ビジネス協会
/ (公社)首都圏不動産公正取引協議会

取引形態
仲介