

Sha Maison

積水ハウス品質のお部屋を シャーメゾン ショップ Shop

J R 中央本線

竜王駅 徒歩24分

モバイルで見る



2LDK
アパート

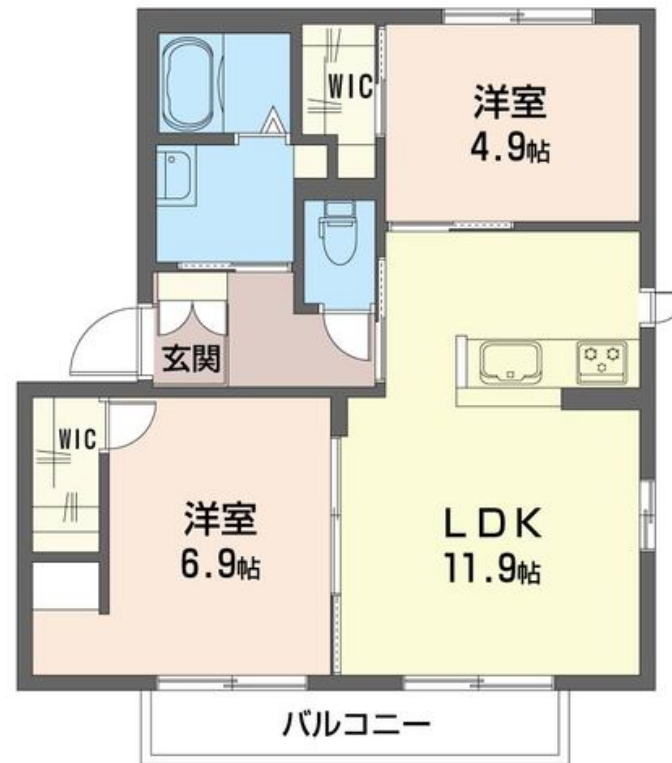
家賃 82,000 円

共益費等 5,000 円

敷金 0 ヶ月

礼金 1.5 ヶ月

駐車場 無料



この物件の
オススメ
ポイント

2023年11月完成のフルリノベーション実施物件♪水回り
含め大幅リフォーム♪積水ハウス施工賃貸住宅シャーメゾン
♪敷地内には各世帯駐車場2台付いております♪光インターネ
ットサービス無・・・

この物件についている こだわり設備

- リノベーション
- インターネット 無料(WiFi付)
- TVモニター付き インターホン
- 対面キッチン
- コンロ
- 3口コンロ
- 給湯設備
- 追い焚き給湯
- 浴室乾燥機
- 洗髪洗面台
- 室内物干
- エアコン

駐車場有り/CATV(都市型)/LGBTQフレンドリー/高齢者対応可/リノベーション/複層ガラス/雨戸(シャッタータイプ)/モニタ付ドアホン/全身ミラー/インターネット無料(Wi-Fi対応)/給湯箇所(浴室・台所・洗面所)/給湯器(ガス)/給湯器(追焚機能付)/浴室乾燥機(暖房乾燥)/シャワー/洗濯機置場(室内)/洗髪洗面化粧台/室内物干し/対面キッチン/3口コンロ/バス・トイレ(セパレート)/ウォークインクローゼット/エアコン/バルコニー

物件名 F I アパート 102号室
アクセス J R 中央本線 竜王駅 徒歩24分
所在地 山梨県甲斐市富竹新田446-7
ランドマーク -

間取り 2LDK/洋室4.9 洋室6.9 LDK11.9(帖)
専有面積/向き 54.07㎡/南
築年月/構造 2004年10月上旬/軽量鉄骨・1階-2階建
入居/契約期間 2024年11月下旬/2年
駐車場 駐車場付

入居諸条件備考

シャーメゾンライフSUPPORT24(月額880円税込)にご加入いただきます。ご入居にかかる諸費用として、退去クリーニング費用(初回契約時) 68,750円(税込)鍵交換費用17,600円(税込)が必要です。/火災保険へのご加入が条件となります。*ご入居中は、借家人賠償責任保険・個人賠償責任保険が付帯された火災保険へのご加入が必要となります。積水ハウス不動産グループでは、万一の事故の際、グループが連携して迅速に対応できる「シャーメゾンライフGUARD」(*)へのご加入を推奨しております。*保険契約の取扱代理店は、積水ハウス不動産東京(株)および積水ハウス不動産パートナーズ(株)となります。/積水ハウス不動産パートナーズの保証人不要プラン『らくらくパートナー』に加入が必要です。[新規契約時]事務手数料:33,000円(税込)、[毎月]保証料:月額賃料等の2%/リノベーション2023年11月フルリノベーション/諸費用及び、契約に要する費用は別途打合せ/更新料:新賃料の1ヶ月分

※消費税は10%として計算しています。※掲載されている図面・写真等は、作成方法や撮影方法・時期などにより実際とは異なる場合があります。※家具や車などは、配置のイメージであり、賃貸物件に付属しておりません(家具家電付き等の表示があるものを除く)。

ポイントがたまる
住んでいるだけでポイントが貯まり、
住替え時に家賃が最大3ヶ月分無料に!

有限会社甲斐地所
TEL:055-226-8411
FAX: 055-226-9300

山梨県甲府市徳行4丁目15-29
免許番号: 山梨県免許(9)第1457号
所属団体: (公社)山梨県宅地建物取引業協会 / (公社)首都圏不動産公正取引協議会

取引形態
仲介