

Sha Maison

積水ハウス品質のお部屋を シャーメゾン ショップ Shop

J R 中央本線

竜王駅 距離2.9km

モバイルで見る



2LDK
アパート

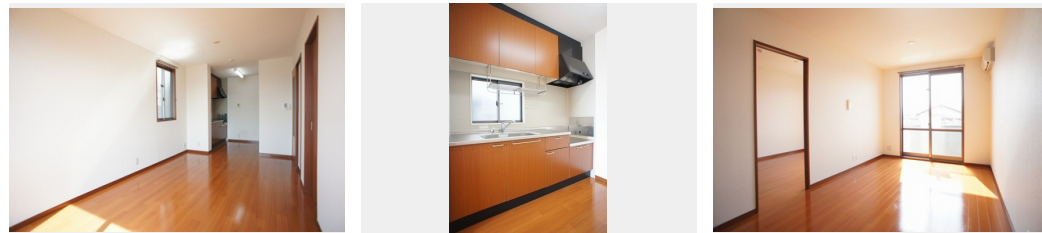
家賃 **66,000 円**

共益費等 5,000 円

敷金 0 ヶ月

礼金 1.5 ヶ月

駐車場 無料



積水ハウスの賃貸住宅 シャーメゾン

Sha Maison

この物件の
オススメ
ポイント

☆積水ハウス施工で耐震性の高い賃貸アパート「シャーメゾン」です☆県道6号線「山の手通り」まで450mと通勤に便利な立地☆敷地内には各世帯駐車場2台付いております☆セブンイレブン甲斐・・・

この物件についている **こだわり設備**

- TVモニター付きインターホン
- 給湯設備
- 追い焚き給湯
- 洗髪洗面台
- 温水洗浄便座
- エアコン
- フローリング付
- WIC・納戸
- 大型収納
- 駐車場無料
- 駐車場2台可

駐車場有り / CATV (都市型) / LGBTQフレンドリー / 高齢者対応可 / 角部屋 / フローリング / 雨戸 (シャッタータイプ) / モニタ付ドアホン / 給湯箇所 (浴室・台所・洗面所) / 給湯器 (ガス) / 給湯器 (追焚機能付) / シャワー / 洗濯機置場 (室内) / 洗髪洗面化粧台 / トイレ (洗浄機能付便座) / バス・トイレ (セパレート) / ウォークインクローゼット / エアコン / バルコニー / 駐車場2台可

物件名 シャーメゾン クレセールB 101号室

間取り 2LDK / 洋室6.1 洋室5.4 LDK11.7 (帖)

アクセス J R 中央本線 竜王駅 距離2.9km

専有面積 / 向き 57.07㎡ / 南

所在地 山梨県甲斐市島上条668-1

築年月 / 構造 2003年10月下旬 / 軽量鉄骨・1階-2階建

入居 / 契約期間 2024年12月下旬 / 2年

ランドマーク -

駐車場 駐車場付

入居諸条件備考

シャーメゾンライフSUPPORT24 (月額880円税込) にご加入いただきます。ご入居にかかる諸費用として、退去クリーニング費用 (初回契約時) 73,700円 (税込) 鍵交換費用17,600円 (税込) が必要です。/ 火災保険へのご加入が条件となります。*ご入居中は、借家人賠償責任保険・個人賠償責任保険が付帯された火災保険へのご加入が必要となります。積水ハウス不動産グループでは、万一の事故の際、グループが連携して迅速に対応できる「シャーメゾンライフGUARD」(*) へのご加入を推奨しております。*保険契約の取扱代理店は、積水ハウス不動産東京 (株) および積水ハウス不動産パートナーズ (株) となります。/ 積水ハウス不動産パートナーズの保証人不要プラン『らくらくパートナー』 に加入が必要です。[新規契約時] 事務手数料: 33,000円 (税込)、[毎月] 保証料: 月額賃料等の2% / 諸費用及び、契約に要する費用は別途打合せ / 更新料: 新賃料の1ヶ月分

※消費税は10%として計算しています。※掲載されている図面・写真等は、作成方法や撮影方法・時期などにより実際とは異なる場合があります。※家具や車などは、配置のイメージであり、賃貸物件に付属していません (家具家電付き等の表示があるものを除く)。

ポイントがたまる
住んでいるだけでポイントが貯まり、
住替え時に家賃が最大3ヶ月分無料に!

甲府住販株式会社

TEL:055-228-3939

FAX: 055-228-0033

山梨県甲府市高畑1丁目1-17

免許番号: 山梨県免許(11)第1037号

所属団体: (公社) 山梨県宅地建物取引業協会 / 全国賃貸管理ビジネス協会

/ (公社) 首都圏不動産公正取引協議会

取引形態
仲介