

Sha Maison

積水ハウス品質のお部屋を シャーメゾン ショップ Shop

J R 中央本線

石和温泉駅 徒歩15分

モバイルで見る



2LDK
マンション

家賃 **107,000 円**

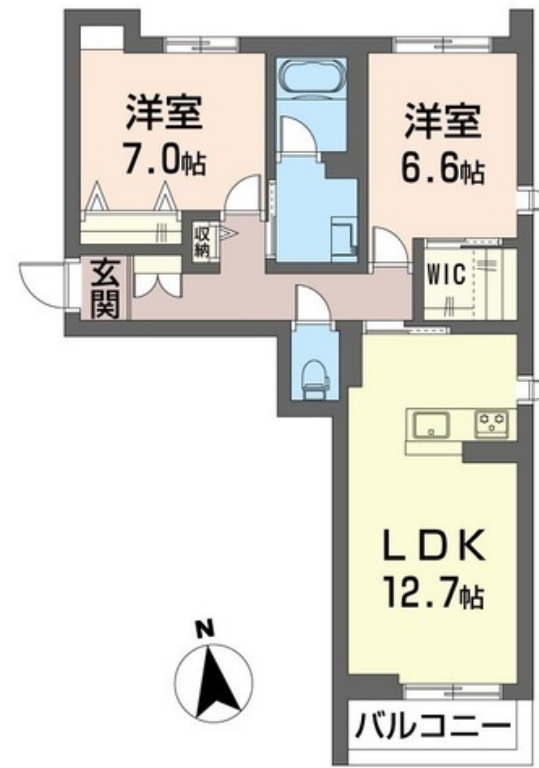
共益費等 5,500 円

敷金 0 ヶ月

礼金 2 ヶ月

駐車場 無料

※完成予想図



この物件の
オススメ
ポイント

快適な住まいと光熱費削減が実現♪断熱性能に優れ、省エネの環境にも人にも優しいZEH住宅です♪積水ハウス施工で耐震性に優れた賃貸住宅シャーメゾンです。石和温泉駅まで1500m! オート・・・

この物件についている **こだわり設備**

- 高遮音床システム
- 太陽光発電
- 防犯ガラス
- シャーメゾン ZEH
- インターネット無料(WiFi付)
- 対面キッチン
- 宅配BOX
- TVEモニター付きインターホン
- コンロ
- ワークスペース
- オートロック
- 3口コンロ

駐車場有り/高遮音床システム「SHAIDD55」/宅配BOX/ゴミ集積場(敷地内)/物置・外部収納/高齢者対応可/駐輪場(屋根付き)/オートロック/CATV(都市型)/LGBTQフレンドリー/ワークスペース/角部屋/アクセントクロス/フローリング/雨戸(シャッタータイプ)/モニター付ドアホン/全身ミラー/インターネット無料(Wi-Fi対応)/防犯ガラス(合せガラス)/玄関鍵(①キー②ロック)/給湯箇所(浴室・台所・洗面所)/エコジョーズ/給湯器(追焚機能付)/太陽光発電/ZEH(ネット・ゼロ・エネルギー・ハウス)/浴室乾燥機(暖房乾燥)/シャワ

物件名	シャーメゾン甲運 101号室	間取り	2LDK/洋室7 洋室6.6 LDK12.7 (帖)
アクセス	J R 中央本線 石和温泉駅 徒歩15分	専有面積 / 向き	64.57㎡ / 南
所在地	山梨県甲府市川田町 752-3、751-1	築年月 / 構造	2025年1月下旬 / 重量鉄骨・1階-3階建
ランドマーク	-	入居 / 契約期間	2025年2月上旬 / 2年
		駐車場	駐車場付

入居諸条件備考

シャーメゾンライフSUPPORT24(月額880円税込)にご加入いただきます。ご入居にかかる諸費用として、退去クリーニング費用(初回契約時) 78,650円(税込)が必要です。/火災保険へのご加入が条件となります。*ご入居中は、借家人賠償責任保険・個人賠償責任保険が付帯された火災保険へのご加入が必要となります。積水ハウス不動産グループでは、万一の事故の際、グループが連携して迅速に対応できる「シャーメゾンライフGUARD」(*)へのご加入を推奨しております。*保険契約の取扱代理店は、積水ハウス不動産東京(株)および積水ハウス不動産パートナーズ(株)となります。/積水ハウス不動産パートナーズの保証人不要プラン『らくらくパートナー』にご加入が必要です。[新規契約時]事務手数料:33,000円(税込)、[毎月]保証料:月額賃料等の2%/諸費用及び、契約に要する費用は別途打合せ/更新料:新賃料の1ヶ月分

※消費税は10%として計算しています。※掲載されている図面・写真等は、作成方法や撮影方法・時期などにより実際とは異なる場合があります。※家具や車などは、配置のイメージであり、賃貸物件に付属していません(家具家電付き等の表示があるものを除く)。

ポイントがたまる
住んでいるだけでポイントが貯まり、
住替え時に家賃が最大3ヶ月分無料に!

ホームプラン
TEL:055-223-0227
FAX: 055-223-0228

山梨県甲府市太田町9-9
免許番号: 山梨県免許(7)1791号
所属団体: (公社)山梨県宅地建物取引業協会 / (公社)首都圏不動産公正取引協議会

取引形態
仲介