

# Sha Maison

積水ハウス品質のお部屋を シャーメゾン ショップ Shop

J R 中央本線

甲府駅 距離2.5km

モバイルで見る



## 2LDK アパート

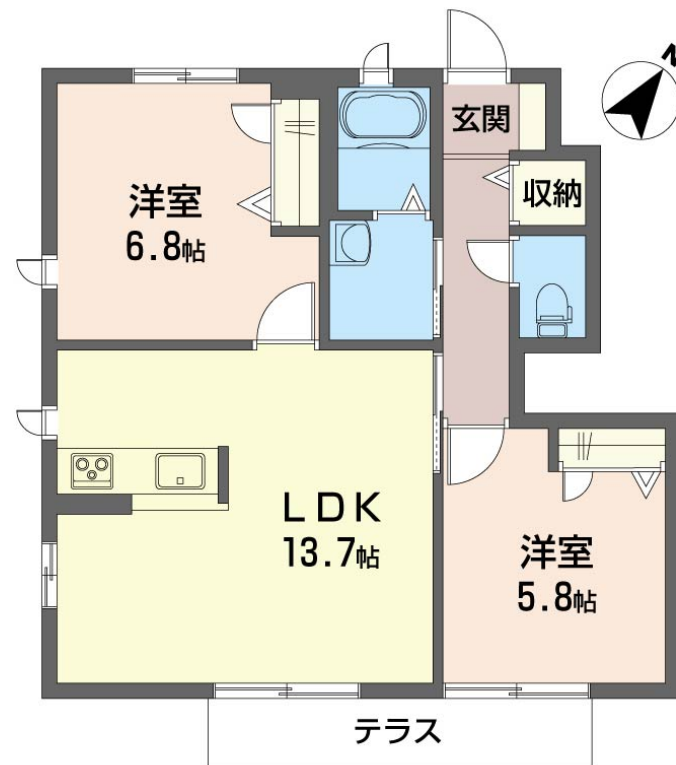
### 家賃 78,000 円

共益費等 5,000 円

敷金 0 ヶ月

礼金 1.5 ヶ月

駐車場 無料



積水ハウスの賃貸住宅 シャーメゾン

## Sha Maison

この物件の  
オススメ  
ポイント

☆オール電化でガス代0円☆太陽光発電も搭載しており個別に売電もできるEcoなシャーメゾンです☆県道5号線（アルプス通り）まで280mと通勤に便利な立地☆敷地内には駐車場2台付いてお・・・

### この物件についている こだわり設備

- 太陽光発電
- インターネット 無料(WiFi付)
- TVモニター付き インターホン
- 防犯ガラス
- 対面キッチン
- コンロ
- 3口コンロ
- IHクッキングヒーター
- オール電化
- 給湯設備
- エコキュート
- 追い焚き給湯

駐車場有り/ゴミ集積場(敷地内)/CATV(都市型)/インターネット対応(CATV)/LGBTQフレンドリー/高齢者対応可/アクセントクロス/フローリング/雨戸(シャッタータイプ)/モニター付ドアホン/インターネット無料(Wi-Fi対応)/防犯ガラス(合せガラス)/玄関鍵(①キー②ロック)/給湯箇所(浴室・台所・洗面所)/エコキュート/給湯器(追焚機能付)/オール電化/太陽光発電/シャワー/洗濯機置場(室内)/洗髪洗面化粧台/対面キッチン/IHクッキングヒーター/3口コンロ/グリル付きコンロ/トイレ(洗浄機能付便座)/バス・トイレ

物件名 S・GRAPE B 101号室  
アクセス J R 中央本線 甲府駅 距離2.5km  
所在地 山梨県甲府市下飯田2丁目4-27  
ランドマーク -

間取り 2LDK/洋室5.8 洋室6.8 LDK13.7(帖)  
専有面積/向き 58.54㎡/南  
築年月/構造 2010年3月上旬/軽量鉄骨・1階-2階建  
入居/契約期間 2025年2月下旬/2年  
駐車場 駐車場付

入居諸条件備考

シャーメゾンライフSUPPORT24(月額1,320円税込)にご加入いただきます。ご入居にかかる諸費用として、退去クリーニング費用(初回契約時)73,700円(税込)鍵交換費用22,000円(税込)が必要です。/火災保険へのご加入が条件となります。\*ご入居中は、借家人賠償責任保険・個人賠償責任保険が付帯された火災保険へのご加入が必要となります。積水ハウス不動産グループでは、万一の事故の際、グループが連携して迅速に対応できる「シャーメゾンライフGUARD」(\*)へのご加入を推奨しております。\*保険契約の取扱代理店は、積水ハウス不動産東京(株)および積水ハウス不動産パートナーズ(株)となります。/積水ハウス不動産パートナーズの保証人不要プラン『らくらくパートナー』に加入が必要です。[新規契約時]事務手数料:33,000円(税込)、[毎月]保証料:月額賃料等の2%/諸費用及びその他契約費用は別途打合せ/更新料:新賃料の1ヶ月分

No.11100260101

※消費税は10%として計算しています。※掲載されている図面・写真等は、作成方法や撮影方法・時期などにより実際とは異なる場合があります。※家具や車などは、配置のイメージであり、賃貸物件に付属していません(家具家電付き等の表示があるものを除く)。

ポイントがたまる  
住んでいるだけでポイントが貯まり、  
住替え時に家賃が最大3ヶ月分無料に!

## 株式会社オー・エム・シー

TEL:055-221-7722  
FAX: 055-221-7723

山梨県甲府市下飯田1丁目3-17  
免許番号: 山梨県免許(5)第2002号  
所属団体: (公社)山梨県宅地建物取引業協会 / (公社)首都圏不動産公正取引協議会

取引形態  
仲介