

Sha Maison

積水ハウス品質のお部屋を シャーメゾン ショップ Shop

J R山陽新幹線

厚狭駅 徒歩13分

モバイルで見る



2LDK
アパート

家賃 **49,000 円**

共益費等 **3,000 円**

敷金 **0 円**

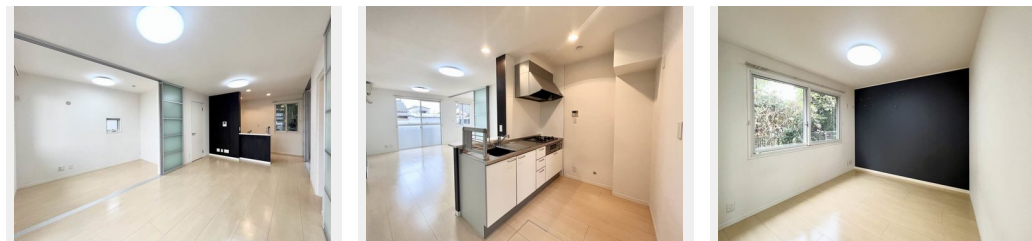
礼金 **0 円**

駐車場 **無料** 礼金 **0**



積水ハウスの賃貸住宅 シャーメゾン

Sha Maison



この物件の
オススメ
ポイント

★インターネット・Wi-Fi無料。★駐車場2台家賃込み。
★防犯カメラ設置。★ウォークインクローゼット、温水洗浄便座、テレビインターホン有り。

この物件についている **こだわり設備**

- インターネット 無料(WiFi付)
- TVモニター付き インターホン
- 防犯カメラ
- 対面キッチン
- 洗髪洗面台
- 温水洗浄便座
- エアコン
- フローリング付
- P 無料 駐車場無料

駐車場あり / B S / 防犯カメラ / インターネット無料 (Wi-Fi対応) / LGBTQフレンドリー / 玄関鍵 (①キー②ロック) / モニタ付ドアホン / バス・トイレ (セパレート) / エアコン / フローリング / パルコニー / 玄関鍵 (オプナス) / 対面キッチン / 洗髪洗面化粧台 / トイレ (温水洗浄便座) / 洗濯機置場 (室内) / 高齢者対応可 / 照明器具

物件名 シャーメゾン桜川 A0101号室
アクセス J R山陽新幹線 厚狭駅 徒歩13分
所在地 山口県山陽小野田市大字山川204-1
ランドマーク ●コープ山口厚狭センター / 距離510m

間取り 2LDK / LDK13 洋室5.6 洋室3 (帖)
専有面積 / 向き 50.38㎡ / 南西
築年月 / 構造 2006年2月中旬 / 軽量鉄骨・1階-2階建
入居 / 契約期間 即時 / 2年
駐車場 駐車場2台無料 / 舗装白線引

入居諸条件備考

内覧・契約については、貸主の指定する仲介業者を介して行いますので、所定の仲介手数料が必要となります。
/ シャーメゾンライフSUPPORT24 (月額880円税込) にご加入いただきます。/ ご入居にかかる諸費用として、鍵販売手数料 (初回契約時) 13,200円 (税込)、クリーニング特約料 (初回契約時) 60,500円 (税込)、エアコンクリーニング費用 (退去時) 12,320円 (税込) が必要です。/ 火災保険へのご加入が条件となります。
※ご入居中は、借家人賠償責任保険・個人賠償責任保険が付帯された火災保険へのご加入が必要となります。
積水ハウス不動産グループでは、万一の事故の際、グループが連携して迅速に対応できる「シャーメゾンライフGUARD」(*)へのご加入を推奨しております。*保険契約の取扱代理店は、積水ハウス不動産中国四国(株)および積水ハウス不動産パートナーズ(株)となります。/ 積水ハウス不動産パートナーズの保証人不要プラン『らくらくパートナー』に加入が必要です。[新規契約時]事務手数料: 33,000円(税込)、[毎月]保証料: 月額賃料等の2%/諸費用及び、契約に要する費用は別途打合せ/更新料: 30,000円

※消費税は10%として計算しています。※掲載されている図面・写真等は、作成方法や撮影方法・時期などにより実際とは異なる場合があります。※家具や車などは、配置のイメージであり、賃貸物件に付属していません(家具家電付き等の表示があるものを除く)。

ポイントがたまる
住んでいるだけでポイントが貯まり、住替え時に家賃が最大3ヶ月分無料に!

らくらくパートナー
気分も手間もお財布も、らくらく。保証人不要のらくらくパートナー

積水ハウス不動産中国四国株式会社下関オフィス

TEL:083-255-2103
FAX: 083-255-2109

山口県下関市伊倉新町2丁目1番13号
免許番号: 国土交通大臣(11)第3122号
所属団体: (公社)山口県宅地建物取引業協会 / 中国地区不動産公正取引協議会 / (一社)不動産流通経営協会

取引形態
貸主